

Sha Maison

積水ハウス品質のお部屋を シャーメゾン ショップ Shop

近鉄名古屋線

桑名駅 徒歩2分

モバイルで見る



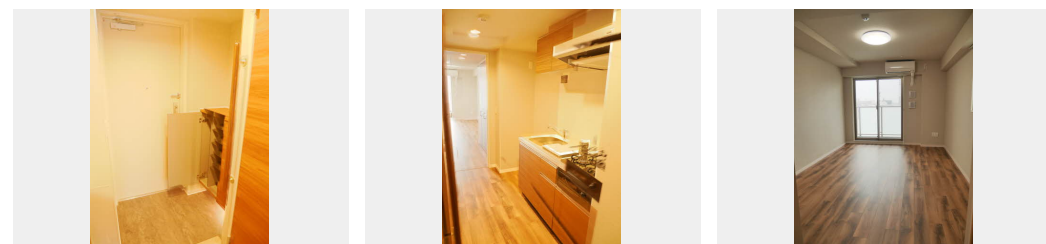
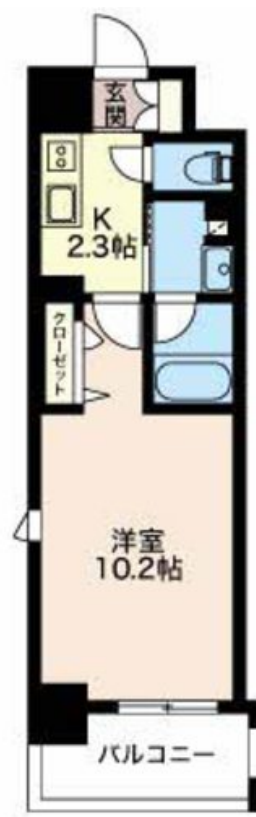
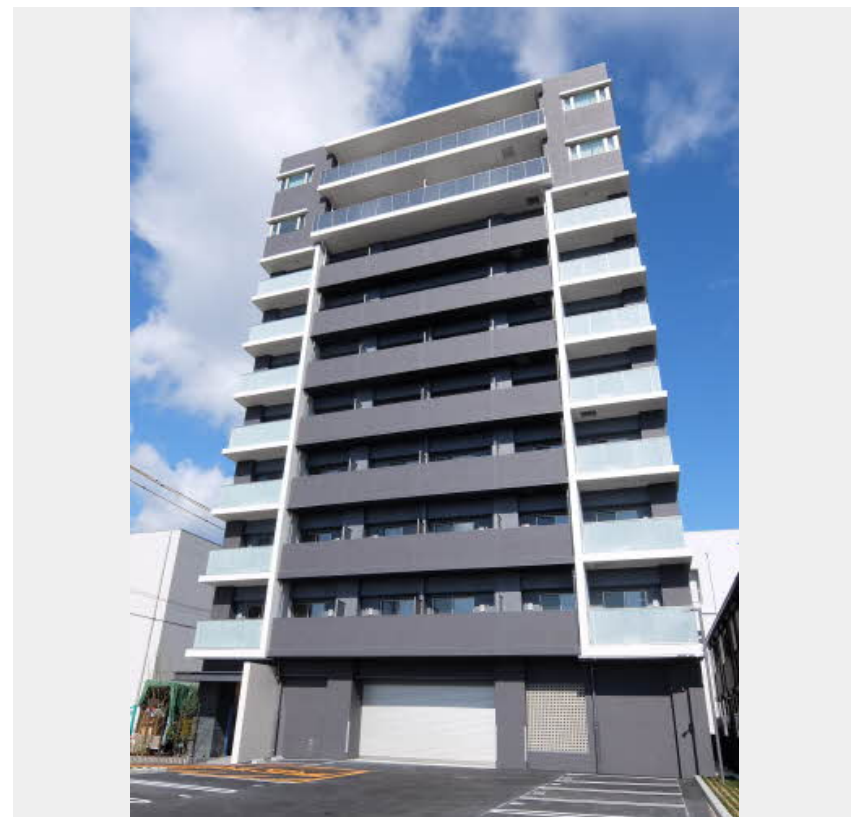
1K
マンション

家賃 **67,000 円**

共益費等 6,000 円

敷金 5,000 円

契約一時金 67,000 円



積水ハウスの賃貸住宅 シャーメゾン

Sha Maison



■都市ガス採用安心の24時間緊急時対応受付。

この物件についている **こだわり設備**

- 宅配BOX
- エレベーター
- 室内物干
- TVモニター付きインターホン
- コンロ
- 温水洗浄便座
- オートロック
- 浴室乾燥機
- エアコン
- 防犯カメラ
- 洗髪洗面台

駐車場あり/エレベーター/宅配BOX/駐輪場/防犯カメラ/ゴミ集積場(敷地内)/オートロック・自動ドア/受水槽(個別)/モニター付ドアホン/グリル付きコンロ/浴室乾燥機/洗髪洗面化粧台/室内物干し/トイレ(洗浄機能付便座)/断熱複層ガラス/照明器具/人感センサーライト/玄関鍵(ディンプルキー)/アクセントクロス/化粧幕板/下駄箱/ランドリー可動棚/バルコニー/自動火災警報器/玄関鍵(①キー②ロック)/エアコン

物件名 プレスタンテK. S 0201号室

アクセス 近鉄名古屋線 桑名駅 徒歩2分

所在地 三重県桑名市大字東方

ランドマーク -

間取り 1K/洋室10.2 K2.3 (帖)

専有面積 / 向き 31.33㎡ / 南

築年月 / 構造 2019年1月 / 鉄筋コンクリート・2階-10階建

入居 / 契約期間 即時 / 2年

駐車場 有 (別途お問い合わせ下さい)

入居諸条件備考

保証人不要プラン要加入/シャーメゾンライフSUPPORT24(月額880円税込)にご加入いただきます。/ご入居にかかる諸費用として、鍵交換費用(初回契約時)55,000円(税込)/諸費用3,600円が必要です。/火災保険へのご加入が条件となります。*ご入居中は、借家人賠償責任保険・個人賠償責任保険が付帯された火災保険へのご加入が必要となります。積水ハウス不動産グループでは、万一の事故の際、グループが連携して迅速に対応できる「シャーメゾンライフGUARD」(*)へのご加入を推奨しております。*保険契約の取扱代理店は、積水ハウス不動産中部(株)および積水ハウス不動産パートナーズ(株)となります。/積水ハウス不動産パートナーズの保証人不要プラン『らくらくパートナー』に加入が必要です。[新規契約時]事務手数料:33,000円(税込)、[毎月]保証料:月額賃料等の2%/諸費用及び、契約に要する費用は別途打合せ/更新料:40,000円

No.3800062

*消費税は10%として計算しています。*掲載されている図面・写真等は、作成方法や撮影方法・時期などにより実際とは異なる場合があります。*家具や車などは、配置のイメージであり、賃貸物件に付属していません(家具家電付き等の表示があるものを除く)。

ポイントがたまる
住んでいるだけでポイントが貯まり、住替え時に家賃が最大3ヶ月分無料に!

株式会社ニッショー
TEL:0594-23-8011
FAX: 0594-23-8008

桑名支店
三重県桑名市三ツ矢橋2-2
免許番号: 国土交通大臣免許(14)第2018号
所属団体: (公社)三重県宅地建物取引業協会/東海不動産公正取引協議会

取引形態
仲介