

Sha Maison

積水ハウス品質のお部屋を シャーメゾン ショップ Shop

養老鉄道養老線

播磨駅 距離3.2km

モバイルで見る



2LDK
マンション

家賃 **119,000 円**

共益費等 6,000 円

敷金 0 円

礼金 119,000 円

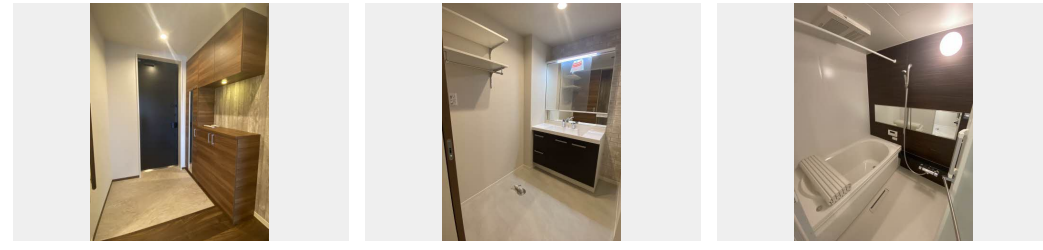


この物件の
オススメ
ポイント

安心の24時間緊急時対応受付。

この物件についている こだわり設備

- 屋内共用廊下タイプ
- 太陽光発電
- 動画視聴サービス
- シャーメゾン ガーデンス
- しゃ熱断熱 複層ガラス
- TVモニター付き インターホン
- 高遮音床 システム
- 耐震等級3
- オートロック
- 宅配BOX
- インターネット無料(WiFi付)
- 防犯カメラ



積水ハウスの賃貸住宅 シャーメゾン
Sha Maison

駐車場あり/UHF/BS/CS/地デジ対応(アンテナ対応)/インターネット無料(Wi-Fi対応)/動画視聴サービス/エレベーター/オートロック・自動ドア/宅配BOX/ゴミ集積場(敷地内)/駐輪場/高遮音床システム「SHAI DD55」/防犯カメラ/駐車場二重ライン/LGBTQフレンドリー/共用玄関ドア/耐震等級3/階段灯/人感センサー付廊下灯/散水栓/屋外共用水栓/造園・植栽/シャーメゾンガーデンス/高齢者対応可/玄関鍵(①キー②ロック)/玄関鍵(オプナス)/対面キッチン/3口コンロ/給湯器(追焚機能付)/エコジョーズ/給湯箇所(浴室・台所・洗

物件名	シャーメゾン フーブル (Sha Maison HEUVEL) 0304号室
アクセス	養老鉄道養老線 播磨駅 距離3.2km
所在地	三重県桑名市陽だまりの丘1丁目
ランドマーク	-

間取り	2LDK/洋室9.4 洋室6.9 LDK14.6(帖)
専有面積/向き	73.62㎡/南
築年月/構造	2023年6月/重量鉄骨・3階-3階建
入居/契約期間	2024年12月上旬/2年
駐車場	有(別途お問い合わせ下さい)

入居諸条件備考

保証人不要プラン要加入/シャーメゾンライフSUPPORT24(月額880円税込)にご加入いただきます。/ご入居にかかる諸費用として、鍵交換費用(初回契約時)19,800円(税込)/ハウスクリーニング費90,000円(税込)/諸費用500円が必要です。/火災保険へのご加入が条件となります。*ご入居中は、借家人賠償責任保険・個人賠償責任保険が付帯された火災保険へのご加入が必要となります。積水ハウス不動産グループでは、万一の事故の際、グループが連携して迅速に対応できる「シャーメゾンライフGUARD」(*)へのご加入を推奨しております。*保険契約の取扱代理店は、積水ハウス不動産中部(株)および積水ハウス不動産パートナーズ(株)となります。/積水ハウス不動産パートナーズの保証人不要プラン『らくらくパートナー』にご加入が必要です。[新規契約時]事務手数料:33,000円(税込)、[毎月]保証料:月額賃料等の2%/諸費用及び、契約に要する費用は別途打合せ/更新料:100,000円

※消費税は10%として計算しています。※掲載されている図面・写真等は、作成方法や撮影方法・時期などにより実際とは異なる場合があります。※家具や車などは、配置のイメージであり、賃貸物件に付属していません(家具家電付き等の表示があるものを除く)。

ポイントがたまる
住んでいるだけでポイントが貯まり、
住替え時に家賃が最大3ヶ月分無料に!

株式会社ミニミニ三重 桑名店
TEL:0594-24-0020
FAX: 0594-24-0021

三重県桑名市中央町3丁目65-1
免許番号: 三重県知事免許(1)第3690号
所属団体: (公社)三重県宅地建物取引業協会/東海不動産公正取引協議会

取引形態
仲介