

Sha Maison

積水ハウス品質のお部屋を シャーメゾン ショップ Shop

近鉄名古屋線

益生駅 徒歩5分

モバイルで見る



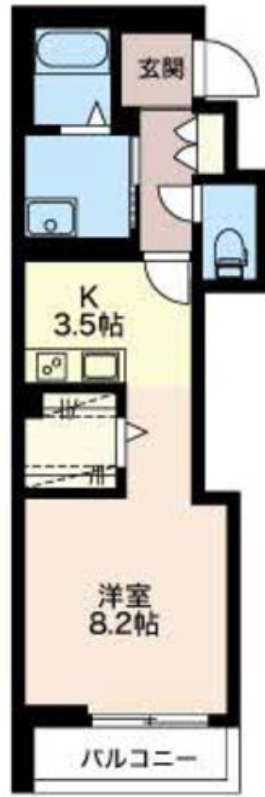
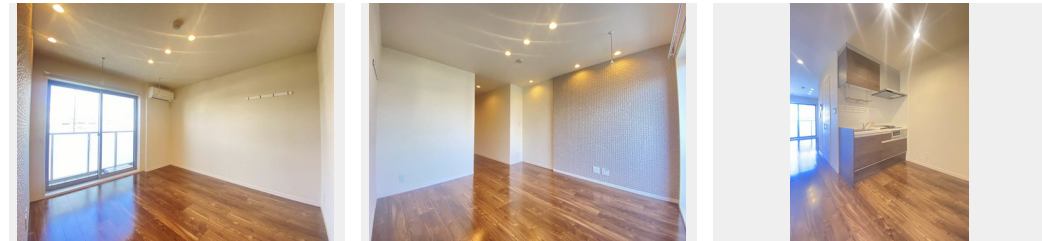
1K
マンション

家賃 **62,000 円**

共益費等 4,500 円

敷金 0 円

礼金 30,000 円



積水ハウスの賃貸住宅 シャーメゾン

Sha Maison

この物件のオススメポイント

安心の24時間緊急時対応受付。

この物件についているこだわり設備

- 高遮音床システム
- 宅配BOX
- インターネット無料(WiFi付)
- TVモニター付きインターホン
- オートロック
- 防犯カメラ
- 防犯ガラス
- コンロ
- 給湯設備
- 追い焚き給湯
- 浴室乾燥機
- 洗髪洗面台

駐車場あり/オートロック/宅配BOX/駐輪場/高遮音床システム「SHAI DD55」/防犯カメラ/インターネット無料(Wi-Fi対応)/モニター付ドアホン/マルチメディア配管有/自動火災警報器/グリル付きコンロ/給湯器(追焚機能付)/給湯器(ガス)/浴室乾燥機/洗髪洗面化粧台/室内物干し/トイレ(洗浄機能付便座)/エアコン/断熱複層ガラス/防犯ガラス(合せガラス)/照明器具/人感センサーライト/浴室TV

物件名	リオリエント益生 0206号室	間取り	1K/洋室8.2 K3.5 (帖)
アクセス	近鉄名古屋線 益生駅 徒歩5分	専有面積 / 向き	34.93㎡ / 南東
所在地	三重県桑名市益生町	築年月 / 構造	2020年5月 / 重量鉄骨・2階・3階建
ランドマーク	-	入居 / 契約期間	即時 / 2年
		駐車場	有 (別途お問い合わせ下さい)

入居諸条件備考

保証人不要プラン要加入/シャーメゾンライフSUPPORT24(月額880円税込)にご加入いただきます。/ご入居にかかる諸費用として、鍵交換費用(初回契約時)19,800円(税込)/ハウスクリーニング費53,900円(税込)/諸費用3,440円が必要です。/火災保険へのご加入が条件となります。*ご入居中は、借家人賠償責任保険・個人賠償責任保険が付帯された火災保険へのご加入が必要となります。積水ハウス不動産グループでは、万一の事故の際、グループが連携して迅速に対応できる「シャーメゾンライフGUARD」(*)へのご加入を推奨しております。*保険契約の取扱代理店は、積水ハウス不動産中部(株)および積水ハウス不動産パートナーズ(株)となります。/積水ハウス不動産パートナーズの保証人不要プラン『らくらくパートナー』にご加入が必要です。[新規契約時]事務手数料:33,000円(税込)、[毎月]保証料:月額賃料等の2%/諸費用及び、契約に要する費用は別途打合せ/更新料:40,000円

※消費税は10%として計算しています。※掲載されている図面・写真等は、作成方法や撮影方法・時期などにより実際とは異なる場合があります。※家具や車などは、配置のイメージであり、賃貸物件に付属しておりません(家具家電付き等の表示があるものを除く)。

ポイントがたまる
住んでいるだけでポイントが貯まり、住替え時に家賃が最大3ヶ月分無料に!

株式会社ミニミニ三重 桑名店
TEL:0594-24-0020
FAX: 0594-24-0021

三重県桑名市中央町3丁目65-1
免許番号: 三重県知事免許(1)第3690号
所属団体: (公社)三重県宅地建物取引業協会/東海不動産公正取引協議会

取引形態
仲介