

# Sha Maison

積水ハウス品質のお部屋を シャーメゾン ショップ Shop

近鉄山田線

松阪駅 距離3km

モバイルで見る



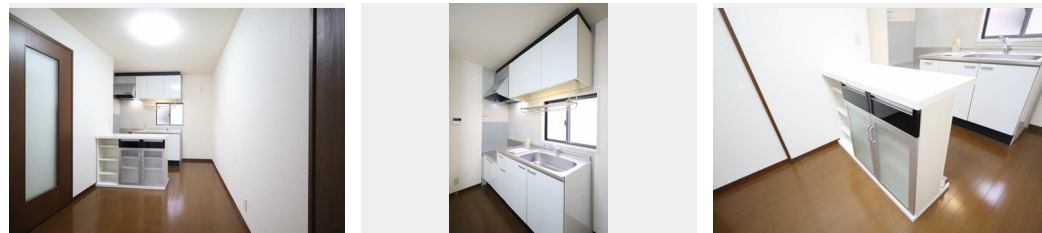
**3DK**  
アパート

家賃 **43,000 円**

共益費等 4,000 円

敷金 0 円

礼金 43,000 円



積水ハウスの賃貸住宅 シャーメゾン

Sha Maison

この物件の  
オススメ  
ポイント

三重交通「アドバンスモール松阪」バス停まで徒歩7分、近鉄山田線「松阪駅」乗車時間13分。エアコン2台、照明、TVドアホン、シャワートイレ、追焚、浴乾、室内物干し付き

この物件についている **こだわり設備**

- 宅配BOX
- TVモニター付きインターホン
- 給湯設備
- 追い焚き給湯
- 洗髪洗面台
- 室内物干
- 温水洗浄便座
- エアコン

駐車場あり / LGBTQフレンドリー / 高齢者対応可 / 宅配BOX / トイレ（暖房機能付便座） / 下駄箱 / シャワー / 電話配管有 / 雨戸 / 給湯器（追焚機能付） / カラーモニター付ドアホン / エアコン / バス・トイレ（セパレート） / 玄関鍵（ディンプルキー） / 洗髪洗面化粧台 / 室内物干し / トイレ（洗浄機能付便座） / エアコン（2台設置）

物件名	アルセ末広 B102号室
アクセス	近鉄山田線 松阪駅 距離3km 近鉄山田線 松阪駅 バス13分、アドバンスモール松阪 バス
所在地	三重県松阪市小黒田町
ランドマーク	-

間取り	3DK / 洋室6.7 洋室6.1 洋室5.9 DK6.7 (帖)
専有面積 / 向き	54.07㎡ / 南西
築年月 / 構造	2002年3月 / 軽量鉄骨・1階-2階建
入居 / 契約期間	即時 / 2年
駐車場	有 (別途お問い合わせ下さい)

入居諸条件備考

保証人不要プラン要加入 / シャーメゾンライフSUPPORT24 (月額880円税込) にご加入いただきます。 / ご入居にかかる諸費用として、鍵交換費用 (初回契約時) 16,500円 (税込) / ハウスクリーニング費 79,200円 (税込) / 諸費用1,225円が必要です。 / 火災保険へのご加入が条件となります。 \*ご入居中は、借家人賠償責任保険・個人賠償責任保険が付帯された火災保険へのご加入が必要となります。積水ハウス不動産グループでは、万一の事故の際、グループが連携して迅速に対応できる「シャーメゾンライフGUARD」(\*) へのご加入を推奨しております。 \*保険契約の取扱代理店は、積水ハウス不動産中部 (株) および積水ハウス不動産パートナーズ (株) となります。 / 積水ハウス不動産パートナーズの保証人不要プラン『らくらくパートナー』にご加入が必要です。 [新規契約時] 事務手数料: 33,000円 (税込)、 [毎月] 保証料: 月額賃料等の2% / 諸費用及び、契約に要する費用は別途打合せ / 更新料: 30,000円

No.2104243

※消費税は10%として計算しています。 ※掲載されている図面・写真等は、作成方法や撮影方法・時期などにより実際とは異なる場合があります。 ※家具や車などは、配置のイメージであり、賃貸物件に付属していません (家具家電付き等の表示があるものを除く)。

**ポイントがたまる**  
住んでいるだけでポイントが貯まり、住替え時に家賃が最大3ヶ月分無料に!

株式会社ニッショー  
TEL:0598-50-0255  
FAX: 0598-50-0261

松阪支店  
三重県松阪市朝日町一区10番地26  
免許番号: 国土交通大臣免許 (14) 第2018号  
所属団体: (公社) 三重県宅地建物取引業協会 / 東海不動産公正取引協議会

取引形態  
仲介