

Sha Maison

積水ハウス品質のお部屋を シャーメゾン ショップ Shop

近鉄山田線

松阪駅 バス7分 徒歩11分

モバイルで見る



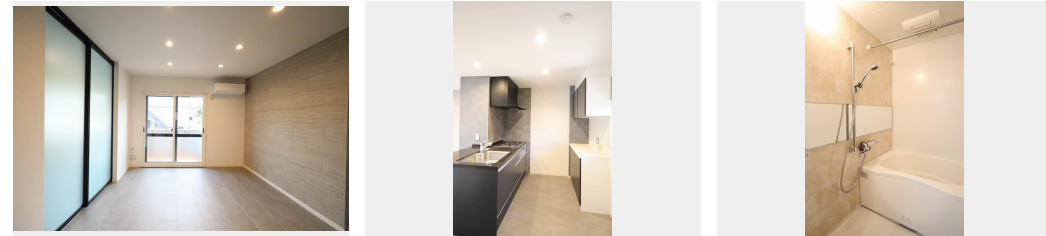
1LDK
アパート

家賃 **57,000 円**

共益費等 4,000 円

敷金 0 円

礼金 57,000 円



積水ハウスの賃貸住宅 シャーメゾン

Sha Maison

この物件の
オススメ
ポイント

三重交通バス「大黒田小林」まで徒歩11分、近鉄山田線「松阪駅」乗車時間7分。Wi-Fiで快適ライフを。モニター付きインターホンでセキュリティ対応！エアコン、TVドアホン、シャワート...

この物件についている **こだわり設備**

- インターネット 無料(WiFi付)
- TVモニター付き インターホン
- 対面キッチン
- 対面キッチン
- コンロ
- 3口コンロ
- 浴室乾燥機
- 室内物干
- 温水洗浄便座
- エアコン

駐車場あり/インターネット無料 (Wi-Fi対応) /LGBTQフレンドリー/高齢者対応可/照明器具/シャワー/雨戸/エアコン/玄関鍵 (ディンプルキー) /バス・トイレ (セパレート) /浴室乾燥機/トイレ (洗浄機能付便座) /モニター付ドアホン/洗面化粧台/下駄箱/トイレ (暖房洗浄消臭機能付便座) /トイレ幕板収納/内窓/ランドリー可動棚/室内物干し/カップボード/対面キッチン /3口コンロ/バルコニー

物件名	サンコーボ翔 B105号室	間取り	1LDK/洋室5.8 LDK11.2 (帖)
アクセス	近鉄山田線 松阪駅 バス7分、大黒田小林 バス停 徒歩11分 近鉄山田線 松阪駅 距離2.3km	専有面積 / 向き	39.0㎡ / 南東
所在地	三重県松阪市五反田町 4 丁目	築年月 / 構造	1996年2月 / 軽量鉄骨・1階-2階建
ランドマーク	-	入居 / 契約期間	即時 / 2年
		駐車場	有 (別途お問い合わせ下さい)

入居諸条件備考

保証人不要プラン要加入/シャーメゾンライフSUPPORT24 (月額880円税込) にご加入いただきます。/ご入居にかかる諸費用として、鍵交換費用 (初回契約時) 16,500円 (税込) /町内会入会金 (初回契約時) 3,000円 /ハウスクリーニング費 64,900円 (税込) /諸費用972円が必要となります。/火災保険へのご加入が条件となります。*ご入居中は、借家人賠償責任保険・個人賠償責任保険が付帯された火災保険へのご加入が必要となります。積水ハウス不動産グループでは、万一の事故の際、グループが連携して迅速に対応できる「シャーメゾンライフGUARD」(*) へのご加入を推奨しております。*保険契約の取扱代理店は、積水ハウス不動産中部 (株) および積水ハウス不動産パートナーズ (株) となります。/積水ハウス不動産パートナーズの保証人不要プラン『らくらくパートナー』に加入が必要です。[新規契約時] 事務手数料: 33,000円 (税込)、[毎月] 保証料: 月額賃料等の2% /諸費用及び、契約に要する費用は別途打合せ /更新料: 40,000円

※消費税は10%として計算しています。※掲載されている図面・写真等は、作成方法や撮影方法・時期などにより実際とは異なる場合があります。※家具や車などは、配置のイメージであり、賃貸物件に付属していません (家具家電付き等の表示があるものを除く)。

ポイントがたまる
住んでいるだけでポイントが貯まり、
住替え時に家賃が最大3ヶ月分無料に!

エイブルネットワーク松阪店

TEL:0598-23-3535
FAX: 0598-23-2828

三重県松阪市大黒田町369-6
免許番号: 三重県知事免許 (6) 第2522号
所属団体: (公社) 全日本不動産協会 三重県本部 / 東海不動産公正取引協議会

取引形態
仲介