

Sha Maison

積水ハウス品質のお部屋を シャーメゾン ショップ Shop

近鉄山田線

松阪駅 距離2.7km

モバイルで見る



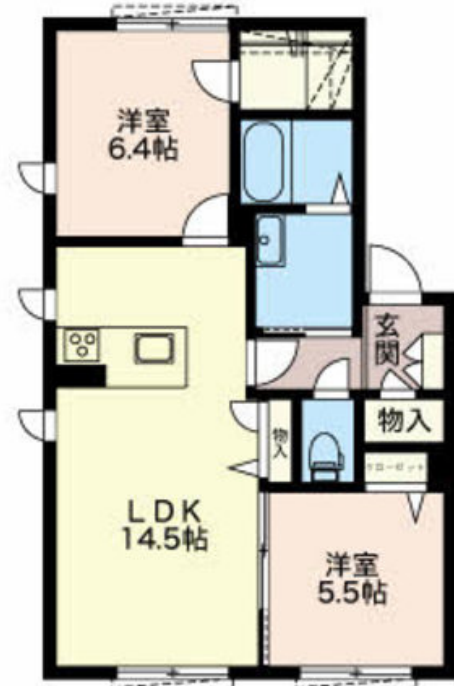
2LDK アパート

家賃 80,000 円

共益費等 4,500 円

敷金 0 円

礼金 80,000 円



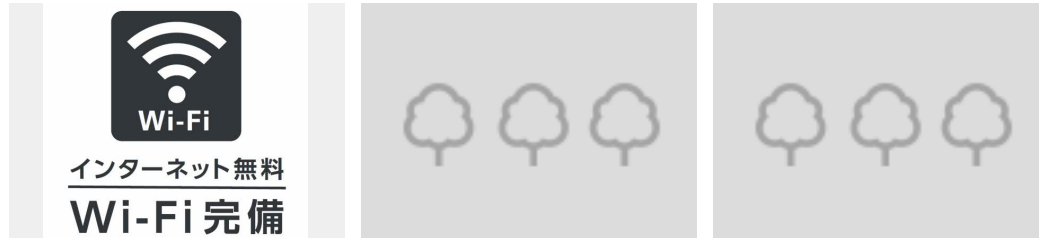
この物件の
オススメ
ポイント

三重交通「花田」バス停まで徒歩5分、近鉄山田鳥羽志摩線「松阪駅」まで乗車時間13分。Wi-Fiで、快適ライフ。浴室乾燥機付きで、雨でも洗濯物の心配がありません。

この物件についている こだわり設備

- 高遮音床システム
- しゃ熱断熱複層ガラス
- インターネット無料(WiFi付)
- TVモニター付きインターホン
- 防犯ガラス
- 対面キッチン
- 対面キッチン
- コンロ
- 給湯設備
- 追い焚き給湯
- 浴室乾燥機
- 洗髪洗面台
- 温水洗浄便座

駐車場あり/駐輪場/高遮音床システム「SHAI DD55」/LGBTQフレンドリー/インターネット無料(Wi-Fi対応)/高齢者対応可/モニター付ドアホン/マルチメディア配管有/コミュニケーションキッチン/グリル付きコンロ/給湯器(追焚機能付)/ユニットバス1418/浴室乾燥機/洗髪洗面化粧台/トイレ(洗浄機能付便座)/エアコン/防犯ガラス/しゃ熱断熱複層ガラス/雨戸(シャッタータイプ)/雨戸(1階のみ)/照明器具



積水ハウスの賃貸住宅 シャーメゾン
Sha Maison

物件名	アップルベリー 0105号室	間取り	2LDK/洋室6.4 洋室5.5 LDK14.5(帖)
アクセス	近鉄山田線 松阪駅 距離2.7km 近鉄山田線 松阪駅 バス13分、花田 バス停 徒歩5分	専有面積 / 向き	61.5㎡ / 南西
所在地	三重県松阪市井村町	築年月 / 構造	2017年2月 / 軽量鉄骨・1階-2階建
ランドマーク	-	入居 / 契約期間	2025年2月上旬 / 2年
		駐車場	有(別途お問い合わせ下さい)

入居諸条件備考

保証人不要プラン要加入/シャーメゾンライフSUPPORT24(月額1,320円税込)にご加入いただきます。/ご入居にかかる諸費用として、鍵交換費用(初回契約時)27,500円(税込)/ハウスクリーニング費100,100円(税込)/諸費用1,350円が必要となります。/火災保険へのご加入が条件となります。*ご入居中は、借家人賠償責任保険・個人賠償責任保険が付帯された火災保険へのご加入が必要となります。積水ハウス不動産グループでは、万一の事故の際、グループが連携して迅速に対応できる「シャーメゾンライフGUARD」(*)へのご加入を推奨しております。*保険契約の取扱代理店は、積水ハウス不動産中部(株)および積水ハウス不動産パートナーズ(株)となります。/積水ハウス不動産パートナーズの保証人不要プラン『らくらくパートナー』にご加入が必要です。[新規契約時]事務手数料:33,000円(税込)、[毎月]保証料:月額賃料等の2%/諸費用及びその他契約費用は別途打合せ/更新料:80,000円

No.3600407

※消費税は10%として計算しています。※掲載されている図面・写真等は、作成方法や撮影方法・時期などにより実際とは異なる場合があります。※家具や車などは、配置のイメージであり、賃貸物件に付属していません(家具家電付き等の表示があるものを除く)。

ポイントがたまる
住んでいるだけでポイントが貯まり、
住替え時に家賃が最大3ヶ月分無料に!

株式会社ニッショー
TEL:0598-50-0255
FAX: 0598-50-0261

松阪支店

三重県松阪市朝日町一区10番地26
免許番号: 国土交通大臣免許(14)第2018号
所属団体: (公社)三重県宅地建物取引業協会/東海不動産公正取引協議会

取引形態
仲介