

Sha Maison

積水ハウス品質のお部屋を シャーメゾン ショップ Shop

近鉄山田線

東松阪駅 徒歩8分

モバイルで見る



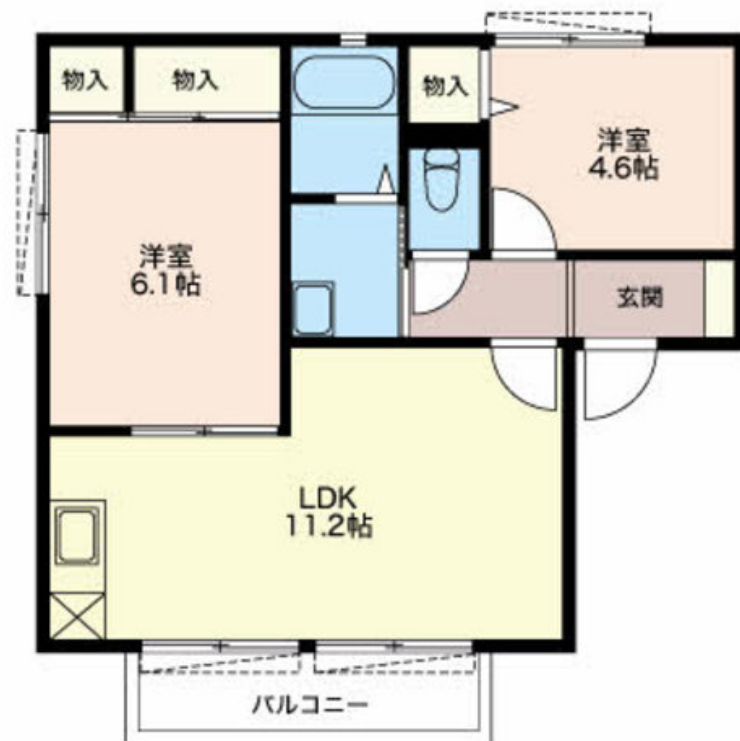
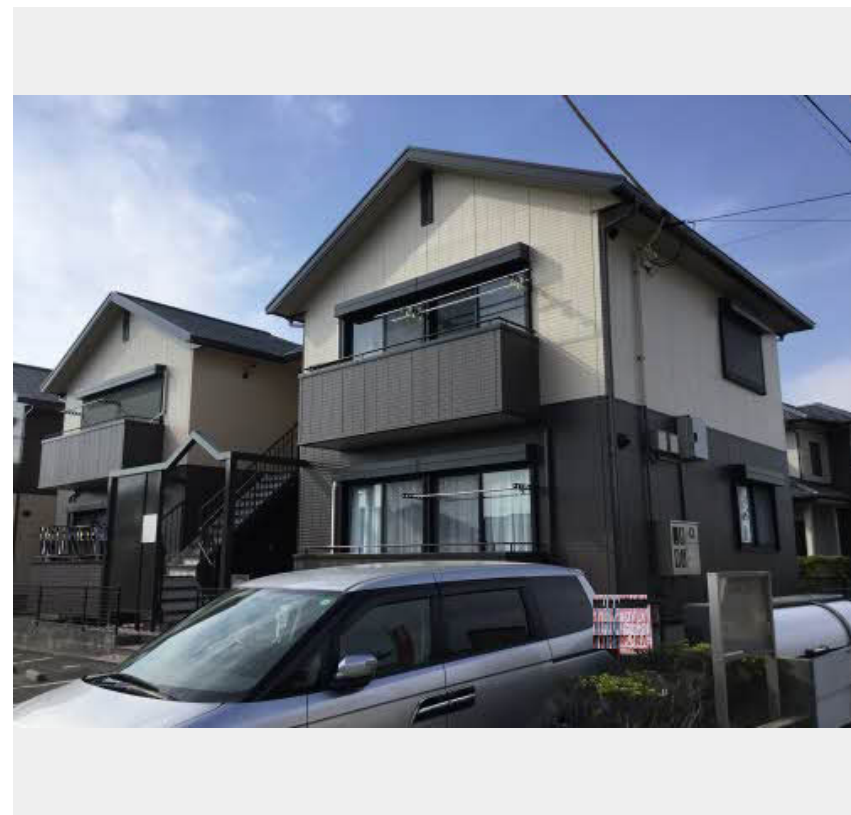
2LDK アパート

家賃 43,000 円

共益費等 4,000 円

敷金 0 円

礼金 43,000 円



積水ハウスの賃貸住宅 シャーメゾン

Sha Maison

この物件の
オススメ
ポイント

☆近鉄山田線「東松阪駅」まで徒歩8分の立地です
☆Wi-Fiで快適ライフを。モニター付きインターホンでセキュリティ対応！エアコン、TVドアホン、シャワートイレ、追い焚き、浴室乾燥

この物件についている こだわり設備

- インターネット 無料(WiFi付)
- TVモニター付き インターホン
- 給湯設備
- 追い焚き給湯
- 浴室乾燥機
- 洗面化粧台
- 室内物干
- 温水洗浄便座
- エアコン

駐車場あり/インターネット無料(Wi-Fi対応)/LGBTQフレンドリー/高齢者対応可/火災警報器(煙感知式)/エアコン/洗面化粧台/シャワー/雨戸/給湯器(追焚機能付)/バルコニー/玄関鍵(ディンプルキー)/モニター付ドアホン/浴室乾燥機/室内物干し/トイレ(洗浄機能付便座)/エアコン(2台設置)/下駄箱/照明器具(LED)/トイレ(暖房機能付便座)

物件名 パレス-a i A201号室
アクセス 近鉄山田線 東松阪駅 徒歩8分
所在地 三重県松阪市大津町
ランドマーク -

間取り 2LDK/洋室4.6 洋室6.1 LDK11.2 (帖)
専有面積/向き 49.9㎡/南西
築年月/構造 1997年4月/軽量鉄骨・2階-2階建
入居/契約期間 2025年1月上旬/2年
駐車場 有(別途お問い合わせ下さい)

入居諸条件備考

保証人不要プラン要加入/シャーメゾンライフSUPPORT24(月額1,320円税込)にご加入いただきます。/ご入居にかかる諸費用として、鍵交換費用(初回契約時)16,500円(税込)/ハウスクリーニング費74,800円(税込)/諸費用881円が必要です。/火災保険へのご加入が条件となります。*ご入居中は、借家人賠償責任保険・個人賠償責任保険が付帯された火災保険へのご加入が必要となります。積水ハウス不動産グループでは、万一の事故の際、グループが連携して迅速に対応できる「シャーメゾンライフGUARD」(*)へのご加入を推奨しております。*保険契約の取扱代理店は、積水ハウス不動産中部(株)および積水ハウス不動産パートナーズ(株)となります。/積水ハウス不動産パートナーズの保証人不要プラン『らくらくパートナー』に加入が必要です。【新規契約時】事務手数料:33,000円(税込)、【毎月】保証料:月額賃料等の2%/諸費用及びその他契約費用は別途打合せ/更新料:30,000円

No.1703343

※消費税は10%として計算しています。※掲載されている図面・写真等は、作成方法や撮影方法・時期などにより実際とは異なる場合があります。※家具や車などは、配置のイメージであり、賃貸物件に付属していません(家具家電付き等の表示があるものを除く)。

ポイントがたまる
住んでいるだけでポイントが貯まり、
住替え時に家賃が最大3ヶ月分無料に!

株式会社ニッショー
TEL:0598-50-0255
FAX: 0598-50-0261

松阪支店

三重県松阪市朝日町一区10番地26
免許番号:国土交通大臣免許(14)第2018号
所属団体:(公社)三重県宅地建物取引業協会/東海不動産公正取引協議会

取引形態
仲介