

# Sha Maison

積水ハウス品質のお部屋を シャーメゾン ショップ Shop

J R 紀勢本線

相可駅 距離1.8km

モバイルで見る



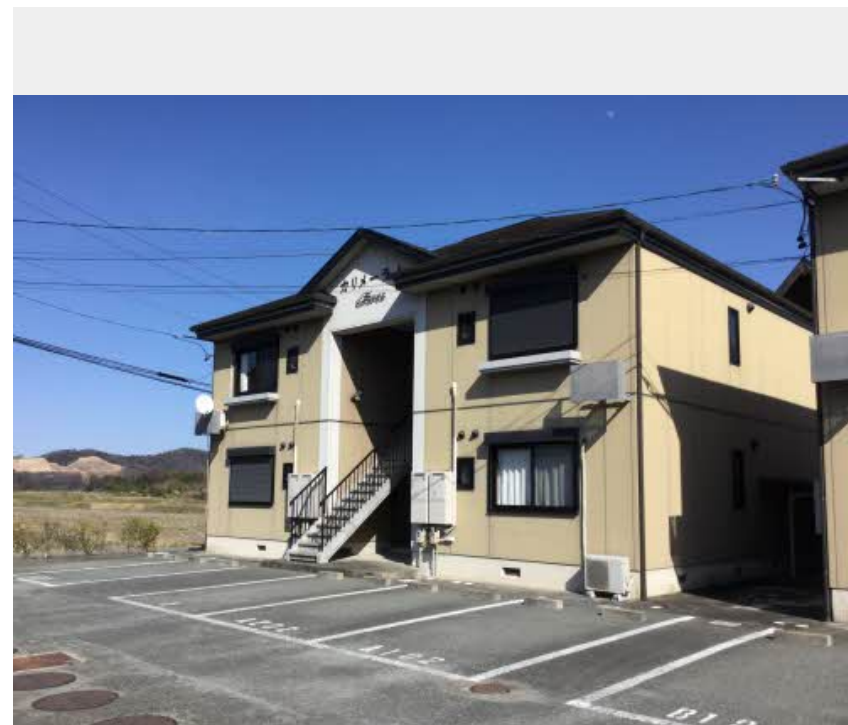
2LDK  
アパート

家賃 40,000 円

共益費等 4,000 円

敷金 0 円

礼金 40,000 円



積水ハウスの賃貸住宅 シャーメゾン

Sha Maison

この物件の  
オススメ  
ポイント

三重交通バス「中万団地」まで徒歩7分、近鉄山田鳥羽志摩線「松阪駅」乗車時間20分。インターネット無料で快適ライフ！追焚き給湯でいつでもあったかお風呂。

## この物件についている こだわり設備

- インターネット 無料(WiFi付)
- TVモニター付き インターホン
- 対面キッチン
- 給湯設備
- 追い焚き給湯
- 浴室乾燥機
- 室内物干
- 温水洗浄便座
- エアコン

駐車場あり/インターネット無料(Wi-Fi対応)/LGBTQフレンドリー/高齢者対応可/下駄箱/雨戸/給湯器(追焚機能付)/トイレ(洗浄機能付便座)/玄関鍵(ディンプルキー)/モニタードアホン/対面キッチン/洗面化粧台/室内物干し/エアコン/照明器具(LED)/浴室乾燥機

物件名	カリメーラ A101号室	間取り	2LDK/洋室6.4 洋室5.5 LDK12.9(帖)
アクセス	J R 紀勢本線 相可駅 距離1.8km 近鉄山田線 松阪駅 バス17分、中万団地 バス停 徒歩7分	専有面積 / 向き	56.54㎡ / 南東
所在地	三重県松阪市中万町	築年月 / 構造	2001年9月 / 軽量鉄骨・1階-2階建
ランドマーク	-	入居 / 契約期間	2024年12月上旬 / 2年
		駐車場	有(別途お問い合わせ下さい)

入居諸条件備考

保証人不要プラン要加入/シャーメゾンライフSUPPORT24(月額880円税込)にご加入いただきます。/ご入居にかかる諸費用として、鍵交換費用(初回契約時)16,500円(税込)/ハウスクリーニング費83,600円(税込)/諸費用1,225円が必要です。/火災保険へのご加入が条件となります。\*ご入居中は、借家人賠償責任保険・個人賠償責任保険が付帯された火災保険へのご加入が必要となります。積水ハウス不動産グループでは、万一の事故の際、グループが連携して迅速に対応できる「シャーメゾンライフGUARD」(\*)へのご加入を推奨しております。\*保険契約の取扱代理店は、積水ハウス不動産中部(株)および積水ハウス不動産パートナーズ(株)となります。/積水ハウス不動産パートナーズの保証人不要プラン『らくらくパートナー』にご加入が必要です。[新規契約時]事務手数料:33,000円(税込)、[毎月]保証料:月額賃料等の2%/諸費用及び、契約に要する費用は別途打合せ/更新料:30,000円

※消費税は10%として計算しています。※掲載されている図面・写真等は、作成方法や撮影方法・時期などにより実際とは異なる場合があります。※家具や車などは、配置のイメージであり、賃貸物件に付属していません(家具家電付き等の表示があるものを除く)。

ポイントがたまる  
住んでいるだけでポイントが貯まり、  
住替え時に家賃が最大3ヶ月分無料に!

株式会社ニッショー  
TEL:0598-50-0255  
FAX: 0598-50-0261

松阪支店

三重県松阪市朝日町一区10番地26  
免許番号: 国土交通大臣免許(14)第2018号  
所属団体: (公社)三重県宅地建物取引業協会/東海不動産公正取引協議会

取引形態  
仲介