

Sha Maison

積水ハウス品質のお部屋を シャーメゾン ショップ Shop

近鉄山田線

伊勢市駅 バス11分 徒歩13分

モバイルで見る



2DK
アパート

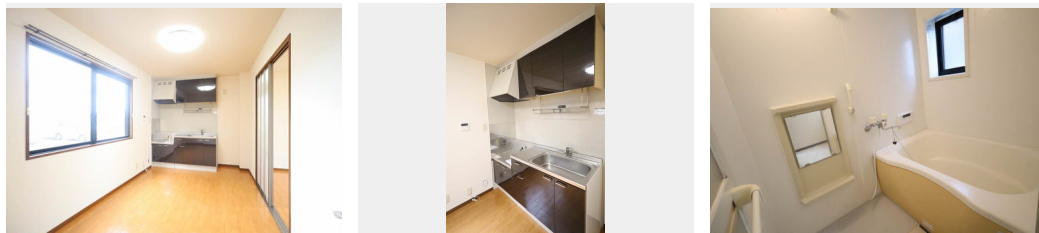
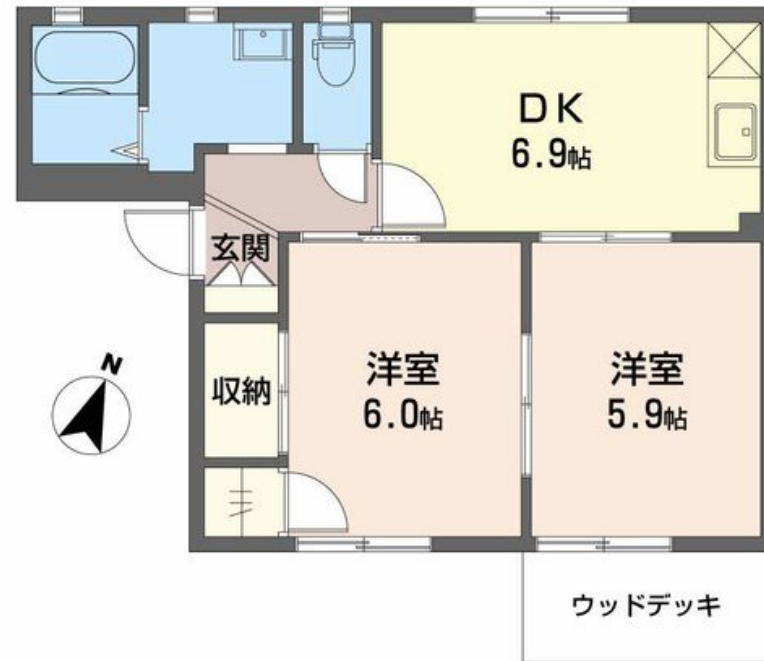
家賃 **40,000 円**

共益費等 4,000 円

敷金 0 円

礼金 0 円

礼金 0



積水ハウスの賃貸住宅 シャーメゾン
Sha Maison

この物件の
**オススメ
ポイント**

三重交通「ララパーク」バス停まで徒歩13分、近鉄山田線「伊勢市駅」乗車時間11分。インターネット無料で快適ライフ！
追焚き給湯でいつでもあったかお風呂。

この物件についている **こだわり設備**

- インターネット 無料(WiFi付)
- TVモニター付き インターホン
- 給湯設備
- 追い焚き給湯
- 浴室乾燥機
- 温水洗浄便座
- エアコン
- 専用庭

駐車場あり/インターネット無料(Wi-Fi対応)/LGBTQフレンドリー/高齢者対応可/エアコン/火災警報器(煙感知式)/ウッドデッキ/照明器具/カラーモニター付ドアホン/トイレ(洗浄機能付便座)/給湯器(追焚機能付)/浴室乾燥機/玄関鍵(ディンプルキー)/洗面化粧台/下駄箱/トイレ収納棚/洗面所棚

物件名	フォーレスK 0103号室	間取り	2DK/洋室6 洋室5.9 DK6.9 (帖)
アクセス	近鉄山田線 伊勢市駅 バス11分、ララパーク バス停 徒歩13分	専有面積 / 向き	43.81㎡ / 南東
所在地	三重県伊勢市田尻町	築年月 / 構造	1999年10月 / 軽量鉄骨・1階-2階建
ランドマーク	-	入居 / 契約期間	即時 / 2年
		駐車場	有 (別途お問い合わせ下さい)

入居諸条件備考

保証人不要プラン要加入/シャーメゾンライフSUPPORT24(月額880円税込)にご加入いただきます。/ご入居にかかる諸費用として、鍵交換費用(初回契約時)16,500円(税込)/ハウスクリーニング費69,300円(税込)/諸費用500円が必要です。/火災保険へのご加入が条件となります。*ご入居中は、借家人賠償責任保険・個人賠償責任保険が付帯された火災保険へのご加入が必要となります。積水ハウス不動産グループでは、万一の事故の際、グループが連携して迅速に対応できる「シャーメゾンライフGUARD」(*)へのご加入を推奨しております。*保険契約の取扱代理店は、積水ハウス不動産中部(株)および積水ハウス不動産パートナーズ(株)となります。/積水ハウス不動産パートナーズの保証人不要プラン『らくらくパートナー』にご加入が必要です。[新規契約時]事務手数料:33,000円(税込)、[毎月]保証料:月額賃料等の2%/諸費用及び、契約に要する費用は別途打合せ/更新料:30,000円

※消費税は10%として計算しています。※掲載されている図面・写真等は、作成方法や撮影方法・時期などにより実際とは異なる場合があります。※家具や車などは、配置のイメージであり、賃貸物件に付属していません(家具家電付き等の表示があるものを除く)。

ポイントがたまる
住んでいるだけでポイントが貯まり、
住替え時に家賃が最大3ヶ月分無料に!

エイブルネットワーク伊勢店
TEL:0596-66-7878
FAX: 0596-66-4545

三重県伊勢市吹上1-7-7きりん第6ビル1F
免許番号: 三重県知事免許(6)第2522号
所属団体: (公社)全日本不動産協会 三重県本部/東海不動産公正取引協議会

取引形態
仲介