

# Sha Maison

積水ハウス品質のお部屋を シャーメゾン ショップ Shop

J R 参宮線

五十鈴ヶ丘駅 距離4km

モバイルで見る



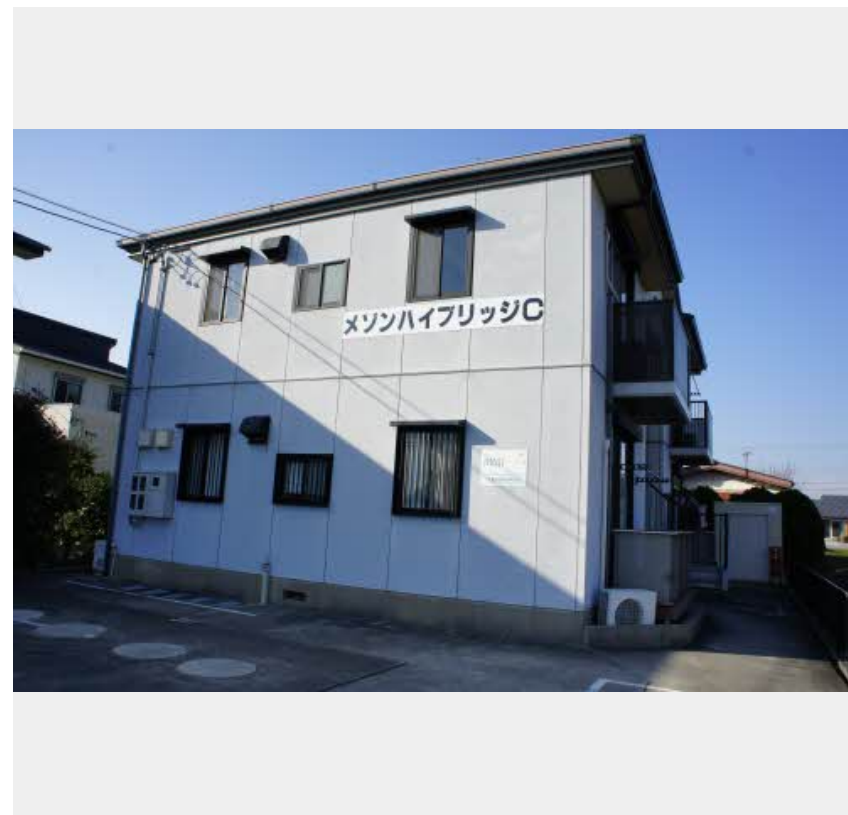
**2K**  
アパート

家賃 **38,000 円**

共益費等 4,000 円

敷金 0 円

礼金 38,000 円

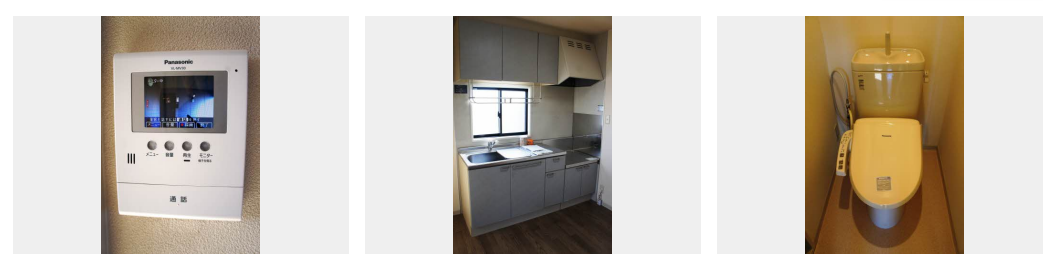


この物件の  
オススメ  
ポイント

三重交通バス停「新開」まで徒歩12分、近鉄山田線「伊勢市駅」乗車時間11分。エアコン・照明・モニターホン完備♪

### この物件についている こだわり設備

- TVモニター付きインターホン
- 温水洗浄便座
- エアコン



積水ハウスの賃貸住宅 シャーメゾン  
**Sha Maison**

駐車場あり / LGBTQフレンドリー / 高齢者対応可 / 火災警報器 (煙感知式) / シャワー / 下駄箱 / 照明器具 / トイレ (洗浄機能付便座) / カラーモニター付ドアホン / バルコニー / エアコン / エアコン (2台設置) / 洗面化粧台

物件名	メゾンハイブリッジC 0201号室	間取り	2K / 洋室5.9 和室5.9 K5.3 (帖)
アクセス	J R 参宮線 五十鈴ヶ丘駅 距離4km 近鉄山田線 伊勢市駅 バス11分、新開 バス停 徒歩12分	専有面積 / 向き	42.84㎡ / 東
所在地	三重県伊勢市御園町小林	築年月 / 構造	1998年3月 / 軽量鉄骨・2階-2階建
ランドマーク	-	入居 / 契約期間	2025年1月下旬 / 2年
		駐車場	有 (別途お問い合わせ下さい)

入居諸条件備考

保証人不要プラン要加入 / シャーメゾンライフSUPPORT24 (月額1,320円税込) にご加入いただきます。 / ご入居にかかる諸費用として、鍵交換費用 (初回契約時) 16,500円 (税込) / ハウスクリーニング費 69,300円 (税込) / 諸費用600円が必要。 / 火災保険へのご加入が条件となります。 \*ご入居中は、借家人賠償責任保険・個人賠償責任保険が付帯された火災保険へのご加入が必要となります。積水ハウス不動産グループでは、万一の事故の際、グループが連携して迅速に対応できる「シャーメゾンライフGUARD」(\*)へのご加入を推奨しております。 \*保険契約の取扱代理店は、積水ハウス不動産中部 (株) および積水ハウス不動産パートナーズ (株) となります。 / 積水ハウス不動産パートナーズの保証人不要プラン『らくらくパートナー』に加入が必要です。 [新規契約時] 事務手数料: 33,000円 (税込)、 [毎月] 保証料: 月額賃料等の2% / 諸費用及び、契約に要する費用は別途打合せ / 更新料: 30,000円

※消費税は10%として計算しています。 ※掲載されている図面・写真等は、作成方法や撮影方法・時期などにより実際とは異なる場合があります。 ※家具や車などは、配置のイメージであり、賃貸物件に付属していません (家具家電付き等の表示があるものを除く)。

No.1703643

**ポイントがたまる**  
住んでいるだけでポイントが貯まり、  
住替え時に家賃が最大3ヶ月分無料に!

## エイブルネットワーク伊勢店

TEL:0596-66-7878  
FAX: 0596-66-4545

三重県伊勢市吹上1-7-7きりん第6ビル1F  
免許番号: 三重県知事免許 (6) 第2522号  
所属団体: (公社) 全日本不動産協会 三重県本部 / 東海不動産公正取引協議会

取引形態  
仲介