



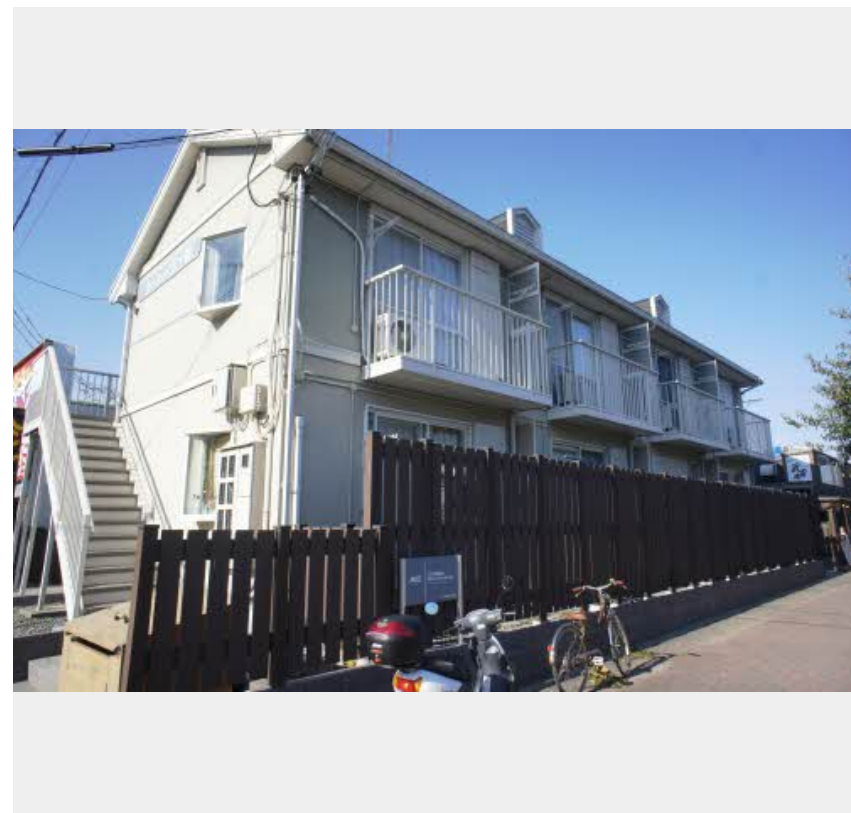
**1K**  
アパート

家賃 **25,000 円**

共益費等 4,000 円

敷金 0 円

礼金 25,000 円



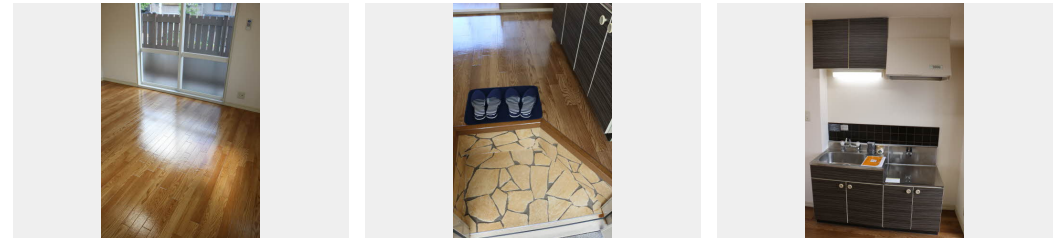
この物件の  
オススメ  
ポイント

三重交通「猿田彦神社」バス停まで徒歩3分、近鉄鳥羽線「五十鈴川駅」乗車時間5分。インターネット無料で快適ライフ！浴室乾燥機付きで、雨でも洗濯物の心配がありません。

この物件についている **こだわり設備**

- 宅配BOX
- インターネット 無料
- TVモニター付き インターホン
- 浴室乾燥機
- 温水洗浄便座
- エアコン

駐輪場/インターネット無料/LGBTQフレンドリー/高齢者対応可/宅配BOX/エアコン/シャワー/雨戸/カラーモニター付ドアホン/照明器具(LED)/玄関鍵(ディンプルキー)/トイレ(洗浄機能付便座)/バス・トイレ(セパレート)/給湯箇所(浴室・台所)/浴室乾燥機



積水ハウスの賃貸住宅 シャーメゾン  
**Sha Maison**

物件名	リバーサイド五十鈴 0105号室	間取り	1K/洋室7.4 K3.3 (帖)
アクセス	近鉄鳥羽線 五十鈴川駅 距離1.8km 近鉄鳥羽線 五十鈴川駅 バス5分、猿田彦神社 バス停 徒歩	専有面積 / 向き	22.24㎡ / 南東
所在地	三重県伊勢市宇治浦田 1 丁目	築年月 / 構造	1992年11月 / 軽量鉄骨・1階-2階建
ランドマーク	-	入居 / 契約期間	即時 / 2年
		駐車場	無

入居諸条件備考

保証人不要プラン要加入/シャーメゾンライフSUPPORT24 (月額1,320円税込)にご加入いただきます。/ご入居にかかる諸費用として、鍵交換費用(初回契約時)19,800円(税込)/ハウスクリーニング費55,000円(税込)/諸費用880円が必要です。/火災保険へのご加入が必要となります。\*ご入居中は、借家人賠償責任保険・個人賠償責任保険が付帯された火災保険へのご加入が必要となります。積水ハウス不動産グループでは、万一の事故の際、グループが連携して迅速に対応できる「シャーメゾンライフGUARD」(\*)へのご加入を推奨しております。\*保険契約の取扱代理店は、積水ハウスシャーメゾンPM中部(株)および積水ハウスシャーメゾンパートナーズ(株)となります。/積水ハウスシャーメゾンパートナーズの保証人不要プラン『らくらくパートナー』に加入が必要です。【新規契約時】事務手数料:33,000円(税込)、【毎月】保証料:月額賃料等の2%/諸費用及びその他契約費用は別途打合せ/更新料:25,000円

No.1250143

※消費税は10%として計算しています。※掲載されている図面・写真等は、作成方法や撮影方法・時期などにより実際とは異なる場合があります。※家具や車などは、配置のイメージであり、賃貸物件に付属していません(家具家電付き等の表示があるものを除く)。

**ポイントがたまる**  
住んでいるだけでポイントが貯まり、住替え時に家賃が最大3ヶ月分無料に!

**エイブルネットワーク伊勢店**  
TEL:0596-66-7878  
FAX: 0596-66-4545

三重県伊勢市吹上1-7-7きりん第6ビル1F  
免許番号: 三重県知事免許(6)第2522号  
所属団体: (公社)全日本不動産協会 三重県本部/東海不動産公正取引協議会

取引形態  
仲介