

Sha Maison

積水ハウス品質のお部屋を シャーメゾン ショップ Shop

近鉄山田線

伊勢市駅 距離2.8km

モバイルで見る



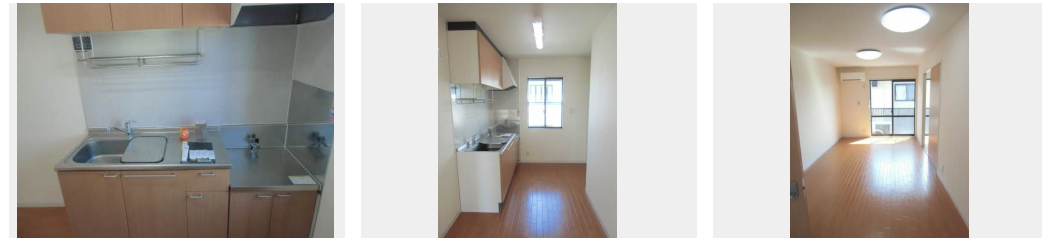
2LDK アパート

家賃 46,000 円

共益費等 4,000 円

敷金 0 円

礼金 46,000 円



積水ハウスの賃貸住宅 シャーメゾン
Sha Maison

この物件の
オススメ
ポイント

近鉄山田鳥羽志摩線「伊勢市駅」まで徒歩2900m。インターネット無料で快適ライフ！モニター付きインターホンでセキュリティ対応。

この物件についている こだわり設備

- インターネット 無料(WiFi付)
- エアコン

駐車場あり / LGBTQフレンドリー / 高齢者対応可 / インターネット無料 (WiFi対応) / エアコン / 下駄箱 / シャワー / エアコン (2台設置) / 玄関鍵 (ディンプルキー) / 給湯箇所 (浴室・台所・洗面所) / バス・トイレ (セパレート) / 洗面化粧台 / 照明器具

物件名	エルパティオ A201号室	間取り	2LDK / 洋室5.9 和室6.1 LDK11.9 (帖)
アクセス	近鉄山田線 伊勢市駅 距離2.8km	専有面積 / 向き	50.54㎡ / 南西
所在地	三重県伊勢市御園町長屋	築年月 / 構造	2001年3月 / 軽量鉄骨・2階-2階建
ランドマーク	-	入居 / 契約期間	2025年4月下旬 / 2年
		駐車場	有 (別途お問い合わせ下さい)

入居諸条件備考

保証人不要プラン要加入 / シャーメゾンライフSUPPORT24 (月額1,320円税込) にご加入いただきます。 / ご入居にかかる諸費用として、鍵交換費用 (初回契約時) 19,800円 (税込) / ハウスクリーニング費 79,200円 (税込) / 諸費用750円が必要です。 / 火災保険へのご加入が条件となります。 *ご入居中は、借家人賠償責任保険・個人賠償責任保険が付帯された火災保険へのご加入が必要となります。積水ハウス不動産グループでは、万一の事故の際、グループが連携して迅速に対応できる「シャーメゾンライフGUARD」(*)へのご加入を推奨しております。 *保険契約の取扱代理店は、積水ハウスシャーメゾンPM中部 (株) および積水ハウスシャーメゾンパートナーズ (株) となります。 / 積水ハウスシャーメゾンパートナーズの保証人不要プラン『らくらくパートナー』に加入が必要です。 [新規契約時] 事務手数料: 33,000円 (税込)、 [毎月] 保証料: 月額賃料等の2% / 諸費用及びその他契約費用は別途打合せ / 更新料: 30,000円

No.2003343
※消費税は10%として計算しています。 ※掲載されている図面・写真等は、作成方法や撮影方法・時期などにより実際とは異なる場合があります。 ※家具や車などは、配置のイメージであり、賃貸物件に付属していません (家具家電付き等の表示があるものを除く)。

ポイントがたまる
住んでいるだけでポイントが貯まり、
住替え時に家賃が最大3ヶ月分無料に!

株式会社ミニミニ三重 伊勢店
TEL:0596-29-3232
FAX: 0596-29-3235

三重県伊勢市吹上1丁目11-33
免許番号: 三重県知事免許 (1) 第3690号
所属団体: (公社) 三重県宅地建物取引業協会 / 東海不動産公正取引協議会

取引形態
仲介