



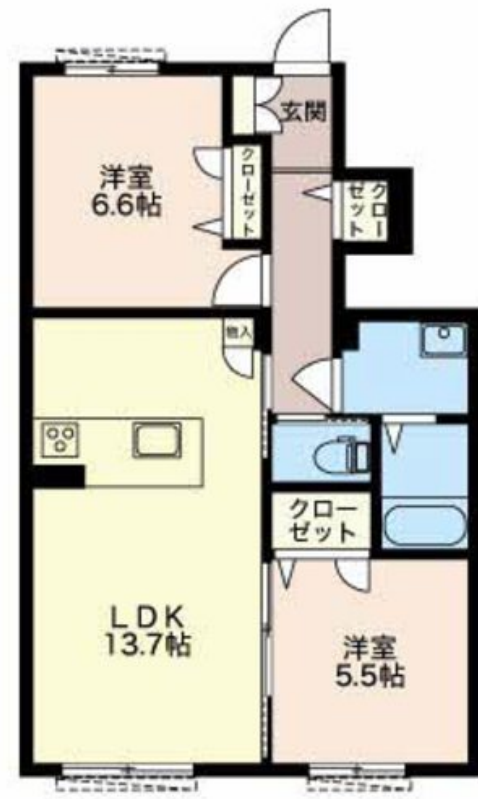
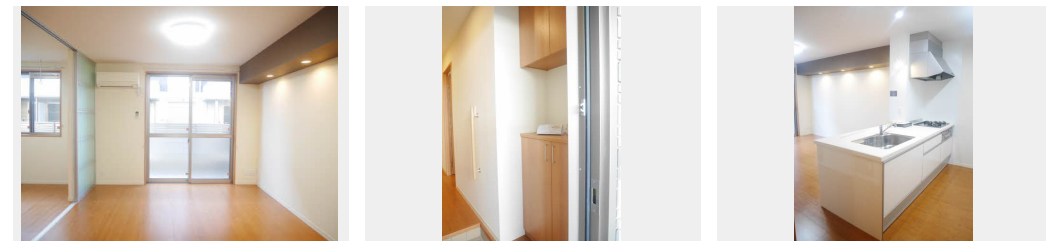
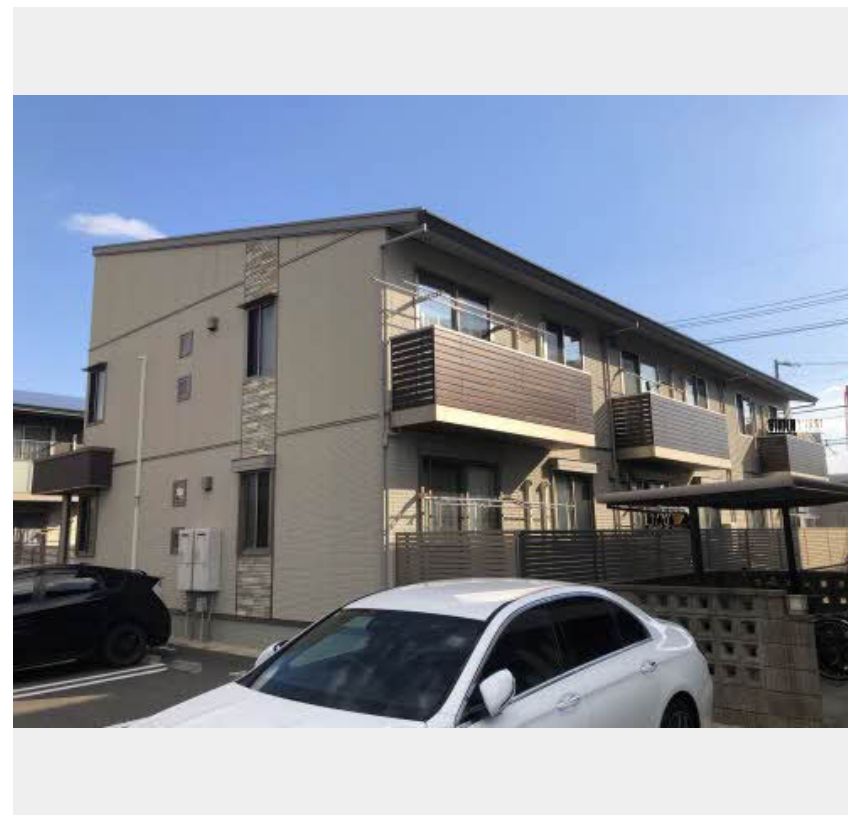
**2LDK**  
アパート

家賃 **77,000 円**

共益費等 4,300 円

敷金 0 円

礼金 77,000 円



積水ハウスの賃貸住宅 シャーメゾン

Sha Maison

この物件の  
オススメ  
ポイント

■Wi-Fi無料物件■四日市あすなろう鉄道「南日永駅」まで徒歩12分(960m)

この物件についている **こだわり設備**

- 高遮音床システム
- 対面キッチン
- 浴室乾燥機
- しゃ熱断熱複層ガラス
- コンロ
- 洗髪洗面台
- インターネット無料(WiFi付)
- 給湯設備
- 室内物干
- TVモニター付きインターホン
- 追い焚き給湯
- 温水洗浄便座

駐車場あり/駐輪場/高遮音床システム「SHAIDD55」/CATV/LGBTQフレンドリー/高齢者対応可/インターネット無料(Wi-Fi対応)/コミュニケーションキッチン/グリル付きコンロ/給湯器(追焚機能付)/洗髪洗面化粧台/室内物干し/トイレ(洗浄機能付便座)/エアコン/ガスコック1ヶ所(リビング)/しゃ熱断熱複層ガラス/雨戸(1階のみ)/照明器具/人感センサーライト/浴室TV/カラーモニター付ドアホン/浴室乾燥機

|        |                          |         |                             |
|--------|--------------------------|---------|-----------------------------|
| 物件名    | リーベル・ステージア M102号室        | 間取り     | 2LDK/洋室6.6 洋室5.5 LDK13.7(帖) |
| アクセス   | 四日市あすなろう鉄道内部線 南日永駅 徒歩12分 | 専有面積/向き | 59.33㎡/南西                   |
| 所在地    | 三重県四日市市日永東2丁目            | 築年月/構造  | 2015年2月/軽量鉄骨・1階-2階建         |
| ランドマーク | -                        | 入居/契約期間 | 2025年1月中旬/2年                |
|        |                          | 駐車場     | 有(別途お問い合わせ下さい)              |

入居諸条件備考

保証人不要プラン要加入/シャーメゾンライフSUPPORT24(月額1,320円税込)にご加入いただきます。/ご入居にかかる諸費用として、鍵交換費用(初回契約時)19,800円(税込)/ハウスクリーニング費83,600円(税込)/諸費用1,050円が必要です。/火災保険への加入が条件となります。\*ご入居中は、借家人賠償責任保険・個人賠償責任保険が付帯された火災保険への加入が必要となります。積水ハウス不動産グループでは、万一の事故の際、グループが連携して迅速に対応できる「シャーメゾンライフGUARD」(\*)への加入を推奨しております。\*保険契約の取扱代理店は、積水ハウス不動産中部(株)および積水ハウス不動産パートナーズ(株)となります。/積水ハウス不動産パートナーズの保証人不要プラン『らくらくパートナー』に加入が必要です。[新規契約時]事務手数料:33,000円(税込)、[毎月]保証料:月額賃料等の2%/諸費用及び、契約に要する費用は別途打合せ/駐車場【5】【24】3,300円/更新料:77,000円

No.4000063

\*消費税は10%として計算しています。\*掲載されている図面・写真等は、作成方法や撮影方法・時期などにより実際とは異なる場合があります。\*家具や車などは、配置のイメージであり、賃貸物件に付属していません(家具家電付き等の表示があるものを除く)。

**ポイントがたまる**  
住んでいるだけでポイントが貯まり、住替え時に家賃が最大3ヶ月分無料に!

株式会社ニッショー  
TEL:059-353-1201  
FAX: 059-353-6355

四日市支店  
三重県四日市市浜田町2-14 浜田マルキビル1F  
免許番号:国土交通大臣免許(14)第2018号  
所属団体:(公社)三重県宅地建物取引業協会/東海不動産公正取引協議会

取引形態  
仲介