

# Sha Maison

積水ハウス品質のお部屋を シャーメゾン ショップ Shop

近鉄名古屋線

川原町駅 徒歩15分

モバイルで見る



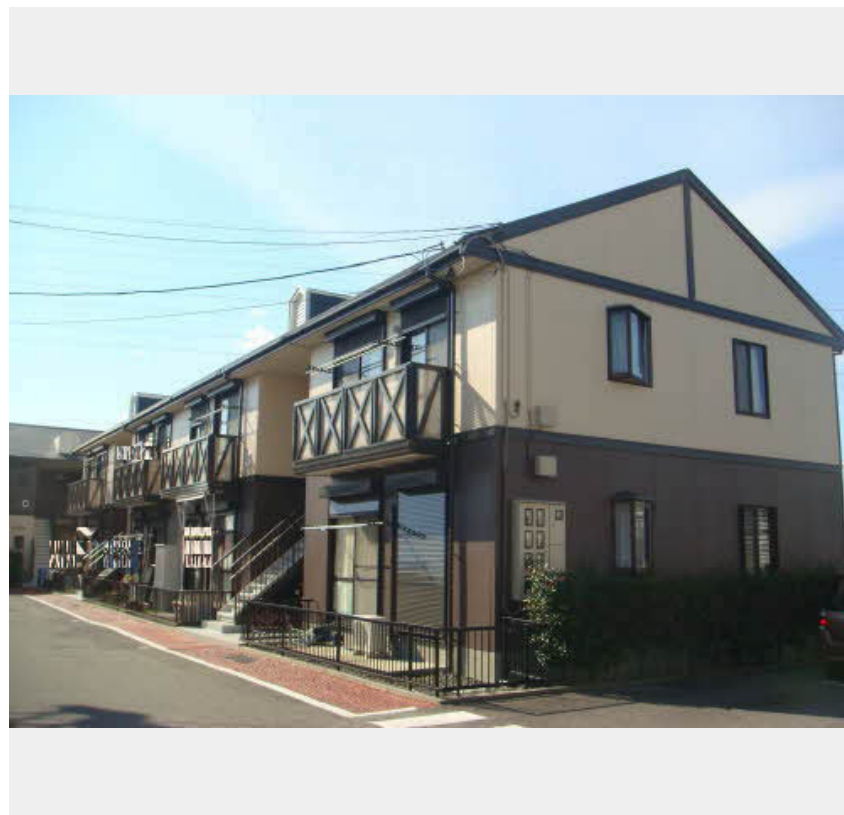
## 2LDK アパート

### 家賃 59,000 円

共益費等 4,300 円

敷金 0 円

礼金 59,000 円



この物件の  
オススメ  
ポイント

安心の24時間緊急時対応受付。

### この物件についている こだわり設備



インターネット  
無料(WiFi付)



TVモニター付き  
インターホン



給湯設備



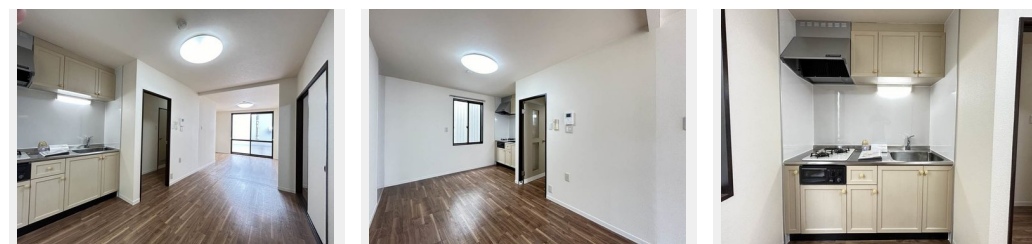
追い焚き給湯



洗髪洗面台



エアコン



積水ハウスの賃貸住宅 シャーメゾン

## Sha Maison

CATV/駐輪場/インターネット無料(Wi-Fi対応)/LGBTQフレンドリー/高齢者対応可  
/火災警報器(煙感知式)/給湯器(追焚機能付)/洗髪洗面化粧台/シャワー/システムキッチン  
/雨戸/玄関鍵(ディンプルキー)/カラーモニター付ドアホン/エアコン/照明器具

物件名 ガーデンハウス芙蓉 B102号室

アクセス 近鉄名古屋線 川原町駅 徒歩15分

所在地 三重県四日市市野田1丁目

ランドマーク -

間取り 2LDK/洋室5.9 洋室5.4 LDK14.2(帖)

専有面積/向き 54.9㎡/南東

築年月/構造 1994年4月/軽量鉄骨・1階-2階建

入居/契約期間 即時/2年

駐車場 有(別途お問い合わせ下さい)

入居諸条件備考

保証人不要プラン要加入/シャーメゾンライフSUPPORT24(月額880円税込)にご加入いただきます。  
/ご入居にかかる諸費用として、鍵交換費用(初回契約時)16,500円(税込)/ハウスクリーニング費  
79,200円(税込)/諸費用850円が必要です。/火災保険へのご加入が条件となります。\*ご入居中は、借家人  
賠償責任保険・個人賠償責任保険が付帯された火災保険へのご加入が必要となります。積水ハウス不動産グループ  
では、万一の事故の際、グループが連携して迅速に対応できる「シャーメゾンライフGUARD」(\*)へのご加入  
を推奨しております。\*保険契約の取扱代理店は、積水ハウス不動産中部(株)および積水ハウス不動産パート  
ナーズ(株)となります。/積水ハウス不動産パートナーズの保証人不要プラン『らくらくパートナー』に加入  
が必要です。[新規契約時]事務手数料:33,000円(税込)、[毎月]保証料:月額賃料等の2%/諸費用  
及び、契約に要する費用は別途打合せ/更新料:40,000円

※消費税は10%として計算しています。※掲載されている図面・写真等は、作成方法や撮影方法・時期などにより実際とは異なる場合があります。※家具や車などは、配置のイメージであり、賃貸物件に付属していません(家具家電付き等の表示があるものを除く)。

**ポイントがたまる**  
住んでいるだけでポイントが貯まり、  
住替え時に家賃が最大3ヶ月分無料に!

### エイブルネットワーク四日市店

TEL:059-359-5959

FAX: 059-355-6808

三重県四日市市諏訪町5-9メゾントレンディービル1F

免許番号: 三重県知事免許(6)第2522号

所属団体: (公社)全日本不動産協会 三重県本部/東海不動産公正取引協

議会

取引形態  
仲介