

# Sha Maison

積水ハウス品質のお部屋を シャーメゾン ショップ Shop

近鉄名古屋線

川原町駅 徒歩5分

モバイルで見る



2LDK  
マンション

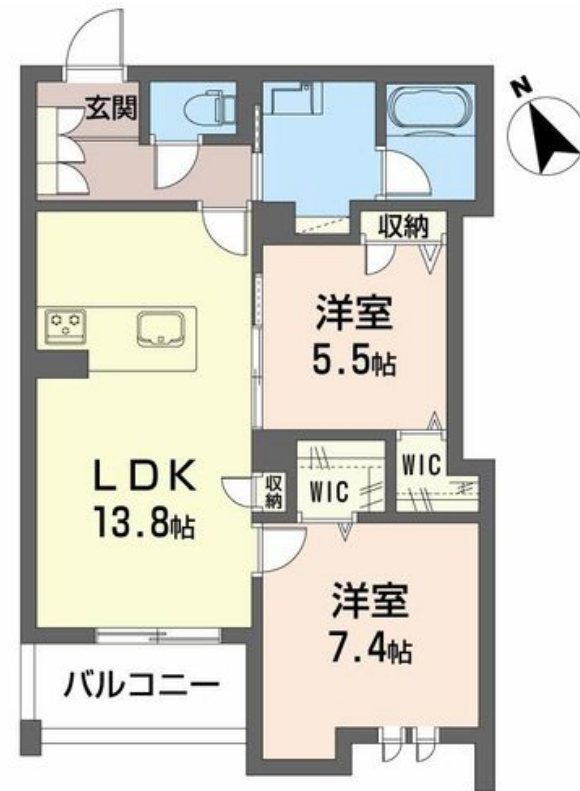
家賃 139,000 円

共益費等 7,000 円

敷金 0 円

礼金 2 ヶ月

完成予想図



この物件の  
オススメ  
ポイント

積水ハウスの賃貸住宅「シャーメゾン」です♪/ロビーや共用廊下を屋内に配置したホテルライクな共用空間。

## この物件についている こだわり設備

- 屋内共用廊下タイプ
- 高遮音床システム
- 宅配BOX
- 太陽光発電
- しゃ熱断熱複層ガラス
- 耐震等級3
- インターネット無料(WiFi付)
- IOT対応
- 動画視聴サービス
- TVモニター付きインターホン
- オートロック
- 防犯カメラ

駐車場あり/ペット相談可(室内小型犬)/インターネット無料(Wi-Fi対応)/動画視聴サービス/IOT対応/エレベーター/宅配BOX/耐震等級3/駐輪場/高遮音床システム「SHAIDD55」/防犯カメラ/LGBTQフレンドリー/オートロック・自動ドア/共用玄関ドア/光ケーブル対応/駐輪場(屋根付き)/植栽/散水栓/屋外共用水栓/ゴミ集積場(敷地内)/エコジョーズ/ホテルライク/太陽光発電/対面キッチン/エアコン全室/3口コンロ/ユニットバス1418/浴室乾燥機(暖房乾燥)/防犯ガラス(合せガラス)/雨戸(電動シャッタータイプ)/バ

物件名 ShaMaison Siele 0202号室

間取り 2LDK/洋室7.4 洋室5.4 LDK13.7(帖)

アクセス 近鉄名古屋線 川原町駅 徒歩5分  
近鉄名古屋線 阿倉川駅 徒歩19分

専有面積/向き 63.92㎡/南西

所在地 三重県四日市市本郷町

築年月/構造 2025年2月/重量鉄骨・2階-3階建

入居/契約期間 2025年2月下旬/2年

ランドマーク -

駐車場 有(別途お問い合わせ下さい)

入居諸条件備考

保証人不要プラン要加入/シャーメゾンライフSUPPORT24(月額880円税込)にご加入いただきます。/ご入居にかかる諸費用として、ハウスクリーニング費100,100円(税込)/諸費用500円/クリーニング費用(退去時)108,900円(税込)が必要です。/火災保険へのご加入が条件となります。\*ご入居中は、借家人賠償責任保険・個人賠償責任保険が付帯された火災保険へのご加入が必要となります。積水ハウス不動産グループでは、万一の事故の際、グループが連携して迅速に対応できる「シャーメゾンライフGUARD」(\*)へのご加入を推奨しております。\*保険契約の取扱代理店は、積水ハウス不動産中部(株)および積水ハウス不動産パートナーズ(株)となります。/積水ハウス不動産パートナーズの保証人不要プラン『らくらくパートナー』に加入が必要です。[新規契約時]事務手数料:33,000円(税込)、[毎月]保証料:月額賃料等の2%/諸費用及び、契約に要する費用は別途打合せ/更新料:100,000円

No.7400263

\*消費税は10%として計算しています。\*掲載されている図面・写真等は、作成方法や撮影方法・時期などにより実際とは異なる場合があります。\*家具や車などは、配置のイメージであり、賃貸物件に付属していません(家具家電付き等の表示があるものを除く)。

ポイントがたまる  
住んでいるだけでポイントが貯まり、  
住替え時に家賃が最大3ヶ月分無料に!

株式会社ニッショー  
TEL:059-353-1201  
FAX: 059-353-6355

四日市支店

三重県四日市市浜田町2-14 浜田マルキビル1F  
免許番号: 国土交通大臣免許(14)第2018号  
所属団体: (公社)三重県宅地建物取引業協会/東海不動産公正取引協議会

取引形態  
仲介