

# Sha Maison

積水ハウス品質のお部屋を シャーメゾン ショップ Shop

近鉄名古屋線

近鉄四日市駅 徒歩10分

モバイルで見る



**1LDK**  
マンション

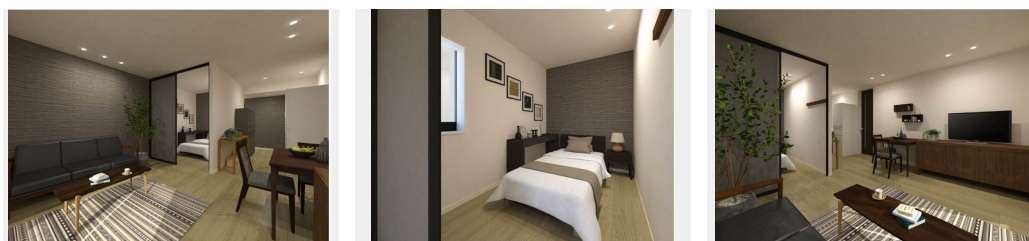
家賃 **90,000 円**

共益費等 7,000 円

敷金 0 ヶ月

礼金 1 ヶ月

完成予想図



積水ハウスの賃貸住宅 シャーメゾン

Sha Maison

この物件の  
オススメ  
ポイント

積水ハウスの賃貸住宅「シャーメゾン」です♪/ロビーや共用廊下を屋内に配置したホテルライクな共用空間。

この物件についている **こだわり設備**

- 屋内共用廊下タイプ
- 高遮音床システム
- BELS
- シャーメゾン ZEH
- 宅配BOX
- 太陽光発電
- しゃ熱断熱複層ガラス
- 耐震等級3
- インターネット無料(WiFi付)
- IOT対応
- 動画視聴サービス
- TVモニター付きインターホン

駐車場あり/ペット相談可(室内小型犬)/インターネット無料(Wi-Fi対応)/動画視聴サービス/IOT対応/エレベーター/宅配BOX/耐震等級3/駐輪場/高遮音床システム「SHAIDD55」/LGBTQフレンドリー/オートロック・自動ドア/共用玄関ドア/光ケーブル対応/駐輪場(屋根付き)/植栽/CATV(都市型)/階段灯/散水栓/屋外共用水栓/ゴミ集積場(敷地内)/エコジョーズ/ホテルライク/太陽光発電/建築物省エネ性能表示制度(BELS)/ZEH(ネット・ゼロ・エネルギー・ハウス)/エアコン全室/人感センサーライト/3口コンロ/浴室

物件名	ツヴェルフ 0304号室	間取り	1LDK/洋室3.7 LDK14.4 (帖)
アクセス	近鉄名古屋線 近鉄四日市駅 徒歩10分 近鉄名古屋線 新正駅 徒歩12分	専有面積 / 向き	45.63㎡ / 南
所在地	三重県四日市市南浜田町	築年月 / 構造	2025年1月 / 重量鉄骨・3階-3階建
ランドマーク	-	入居 / 契約期間	2025年2月上旬 / 2年
		駐車場	有 (別途お問い合わせ下さい)

入居諸条件備考

保証人不要プラン要加入/シャーメゾンライフSUPPORT24(月額880円税込)にご加入いただきます。/ご入居にかかる諸費用として、ハウスクリーニング費 74,800円(税込)/諸費用350円が必要です。/火災保険へのご加入が条件となります。\*ご入居中は、借家人賠償責任保険・個人賠償責任保険が付帯された火災保険へのご加入が必要となります。積水ハウス不動産グループでは、万一の事故の際、グループが連携して迅速に対応できる「シャーメゾンライフGUARD」(\*)へのご加入を推奨しております。\*保険契約の取扱代理店は、積水ハウス不動産中部(株)および積水ハウス不動産パートナーズ(株)となります。/積水ハウス不動産パートナーズの保証人不要プラン『らくらくパートナー』に加入が必要です。[新規契約時]事務手数料:33,000円(税込)、[毎月]保証料:月額賃料等の2%/諸費用及び、契約に要する費用は別途打合せ/更新料:90,000円

※消費税は10%として計算しています。※掲載されている図面・写真等は、作成方法や撮影方法・時期などにより実際とは異なる場合があります。※家具や車などは、配置のイメージであり、賃貸物件に付属していません(家具家電付き等の表示があるものを除く)。

**ポイントがたまる**  
住んでいるだけでポイントが貯まり、  
住替え時に家賃が最大3ヶ月分無料に!

株式会社ニッショー  
TEL:059-353-1201  
FAX: 059-353-6355

四日市支店

三重県四日市市南浜田町2-14 浜田マルキビル1F  
免許番号: 国土交通大臣免許(14)第2018号  
所属団体: (公社)三重県宅地建物取引業協会/東海不動産公正取引協議会

取引形態  
仲介