

# Sha Maison

積水ハウス品質のお部屋を シャーメゾン ショップ Shop

近鉄名古屋線

近鉄四日市駅 徒歩15分

モバイルで見る



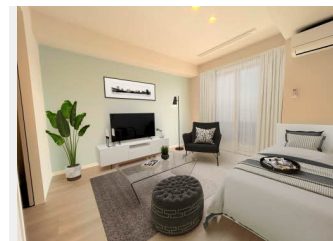
1K  
マンション

家賃 66,000 円

共益費等 6,500 円

敷金 0 円

礼金 81,000 円



Wi-Fi  
インターネット無料  
Wi-Fi完備

積水ハウスの賃貸住宅 シャーメゾン

Sha Maison

この物件の  
オススメ  
ポイント

安心の24時間緊急対応受付。

## この物件についている こだわり設備

- 屋内共用廊下タイプ
- シャーメゾン ガーデنز
- 高遮音床システム
- シャーメゾン ZEH
- 宅配BOX
- 太陽光発電
- しゃ熱断熱複層ガラス
- インターネット無料(WiFi付)
- 動画視聴サービス
- TVモニター付きインターホン
- オートロック
- 防犯カメラ

駐車場あり/インターネット無料(Wi-Fi対応)/動画視聴サービス/エレベーター/オートロック/自動ドア/階段灯/ゴミ集積場(敷地内)/高遮音床システム「SHAI DD55」/防犯カメラ/造園・植栽/シャーメゾンガーデنز/駐車場舗装白線引/浄化槽/LGBTQフレンドリー/宅配BOX/高齢者対応可/玄関鍵(①キー②ロック)/玄関鍵(オプナス)/カラーモニター付ドアホン/給湯器(追焚機能付)/バス・トイレ(セパレート)/浴室乾燥機(暖房乾燥)/洗髪洗面化粧台/室内物干し/トイレ(暖房洗浄便座)/エアコン/防犯ガラス(合せガラス)/バルコニー/ウォー

物件名 リオリエント芝田 0203号室  
アクセス 近鉄名古屋線 近鉄四日市駅 徒歩15分  
近鉄湯の山線 中川原駅 徒歩9分  
所在地 三重県四日市市芝田 1丁目  
ランドマーク -

間取り 1K/洋室7.5 K3(帖)  
専有面積/向き 31.64㎡/南東  
築年月/構造 2023年7月/重量鉄骨・2階・3階建  
入居/契約期間 2024年12月上旬/2年  
駐車場 有(別途お問い合わせ下さい)

入居諸条件備考

保証人不要プラン要加入/シャーメゾンライフSUPPORT24(月額880円税込)にご加入いただきます。/ご入居にかかる諸費用として、鍵交換費用(初回契約時)19,800円(税込)/ハウスクリーニング費53,900円(税込)/諸費用1,100円が必要です。/火災保険へのご加入が条件となります。\*ご入居中は、借家人賠償責任保険・個人賠償責任保険が付帯された火災保険へのご加入が必要となります。積水ハウス不動産グループでは、万一の事故の際、グループが連携して迅速に対応できる「シャーメゾンライフGUARD」(\*)へのご加入を推奨しております。\*保険契約の取扱代理店は、積水ハウス不動産中部(株)および積水ハウス不動産パートナーズ(株)となります。/積水ハウス不動産パートナーズの保証人不要プラン『らくらくパートナー』にご加入が必要です。[新規契約時]事務手数料:33,000円(税込)、[毎月]保証料:月額賃料等の2%/諸費用及び、契約に要する費用は別途打合せ/駐車場料金4,400円(税込)/2台目の申し込みはお問い合わせください/更新料:40,000円

※消費税は10%として計算しています。※掲載されている図面・写真等は、作成方法や撮影方法・時期などにより実際とは異なる場合があります。※家具や車などは、配置のイメージであり、賃貸物件に付属していません(家具家電付き等の表示があるものを除く)。

ポイントがたまる  
住んでいるだけでポイントが貯まり、  
住替え時に家賃が最大3ヶ月分無料に!

株式会社ニッショー  
TEL:059-353-1201  
FAX: 059-353-6355

四日市支店

三重県四日市市浜田町2-14 浜田マルキビル1F  
免許番号: 国土交通大臣免許(14)第2018号  
所属団体: (公社)三重県宅地建物取引業協会/東海不動産公正取引協議会

取引形態  
仲介