

Sha Maison

積水ハウス品質のお部屋を シャーメゾン ショップ Shop

近鉄名古屋線

近鉄富田駅 徒歩6分

モバイルで見る



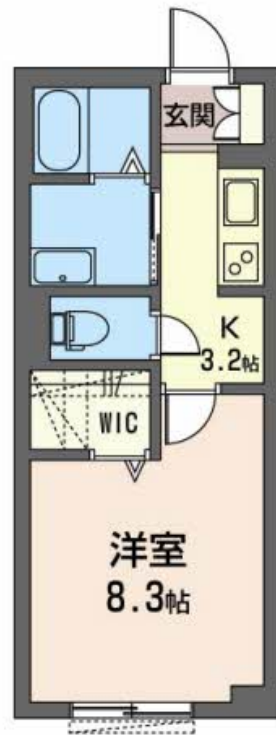
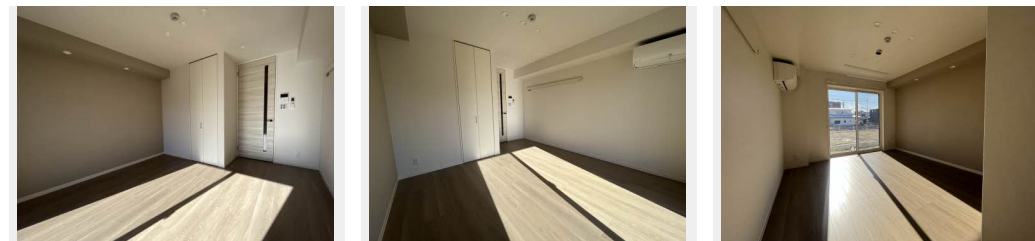
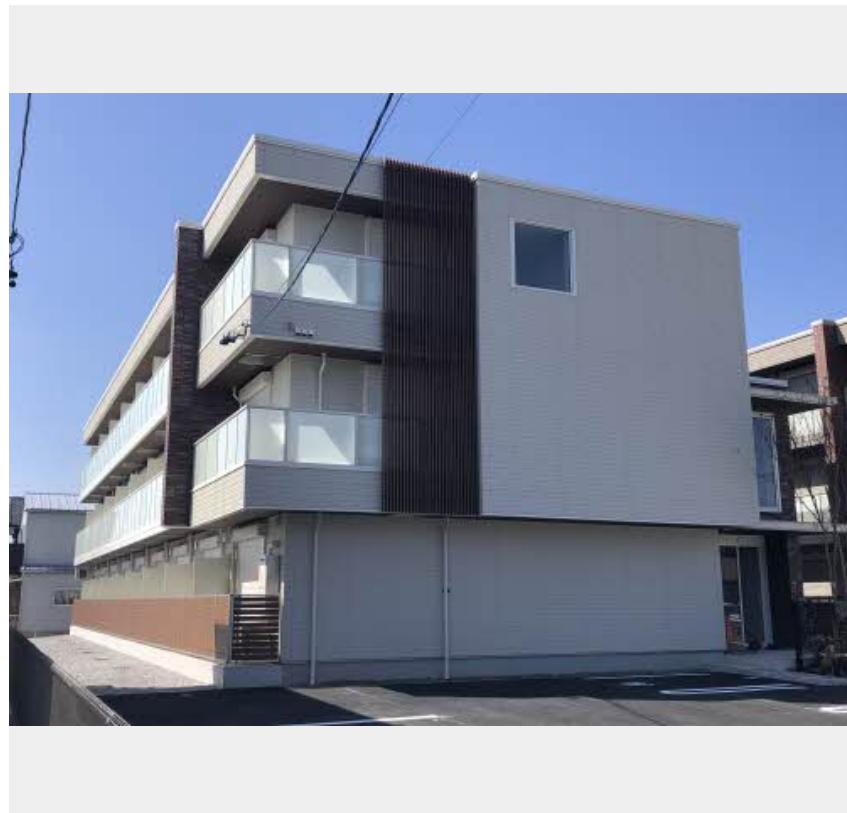
1K
マンション

家賃 59,000 円

共益費等 6,000 円

敷金 0 円

礼金 79,000 円



積水ハウスの賃貸住宅 シャーメゾン

Sha Maison

この物件の
オススメ
ポイント

近鉄名古屋線【近鉄富田】駅徒歩6分（450m）の物件です。省エネ基準を満たしたZEH物件となります。室内モニターで売電収入を確認することが可能です。家電を遠隔操作できるiリモコン設・・・

この物件についている こだわり設備

- 屋内共用廊下タイプ
- 高遮音床システム
- シャーメゾン ZEH
- 宅配BOX
- 太陽光発電
- インターネット無料(WiFi付)
- IOT対応
- TVモニター付きインターホン
- オートロック
- 防犯カメラ
- エレベーター
- コンロ

駐車場あり/駐輪場/インターネット無料(Wi-Fi対応)/エレベーター/オートロック/宅配BOX/防犯カメラ/高遮音床システム「SHAIDD55」/LGBTQフレンドリー/マルチメディア配管有/トイレ(洗浄機能付便座)/エアコン/断熱複層ガラス/雨戸(1階のみ)/照明器具/モニター付ドアホン/太陽光発電/給湯器(追焚機能付)/ZEH(ネット・ゼロ・エネルギー・ハウス)/ホテルライク/IOT対応/洗髪洗面化粧台/グリル付きコンロ/給湯器(ガス)/浴室乾燥機/室内物干し/人感センサーライト/下駄箱

物件名 クレールリバー 0104号室
アクセス 近鉄名古屋線 近鉄富田駅 徒歩6分
所在地 三重県四日市市大字茂福
ランドマーク -

間取り 1K/洋室8.3 K3.2(帖)
専有面積/向き 30.8㎡/南東
築年月/構造 2023年3月/重量鉄骨・1階-3階建
入居/契約期間 2025年1月中旬/2年
駐車場 有(別途お問い合わせ下さい)

入居諸条件備考

保証人不要プラン要加入/シャーメゾンライフSUPPORT24(月額880円税込)にご加入いただきます。/ご入居にかかる諸費用として、鍵交換費用(初回契約時)16,500円(税込)/ハウスクリーニング費53,900円(税込)/諸費用1,820円が必要です。/火災保険への加入が条件となります。*ご入居中は、借家人賠償責任保険・個人賠償責任保険が付帯された火災保険への加入が必要となります。積水ハウス不動産グループでは、万一の事故の際、グループが連携して迅速に対応できる「シャーメゾンライフGUARD」(*)へのご加入を推奨しております。*保険契約の取扱代理店は、積水ハウス不動産中部(株)および積水ハウス不動産パートナーズ(株)となります。/積水ハウス不動産パートナーズの保証人不要プラン『らくらくパートナー』にご加入が必要です。[新規契約時]事務手数料:33,000円(税込)、[毎月]保証料:月額賃料等の2%/諸費用及び、契約に要する費用は別途打合せ/更新料:40,000円

※消費税は10%として計算しています。※掲載されている図面・写真等は、作成方法や撮影方法・時期などにより実際とは異なる場合があります。※家具や車などは、配置のイメージであり、賃貸物件に付属していません(家具家電付き等の表示があるものを除く)。

ポイントがたまる
住んでいるだけでポイントが貯まり、
住替え時に家賃が最大3ヶ月分無料に!

株式会社ミニミニ三重 四日市北店

TEL:059-361-6363
FAX: 059-366-0120

三重県三重郡川越町大字豊田379-5
免許番号: 三重県知事免許(1)第3690号
所属団体: (公社)三重県宅地建物取引業協会/東海不動産公正取引協議会

取引形態
仲介