

Sha Maison

積水ハウス品質のお部屋を シャーメゾン ショップ Shop

四日市あすなろう鉄道内部線

内部駅 徒歩12分

モバイルで見る



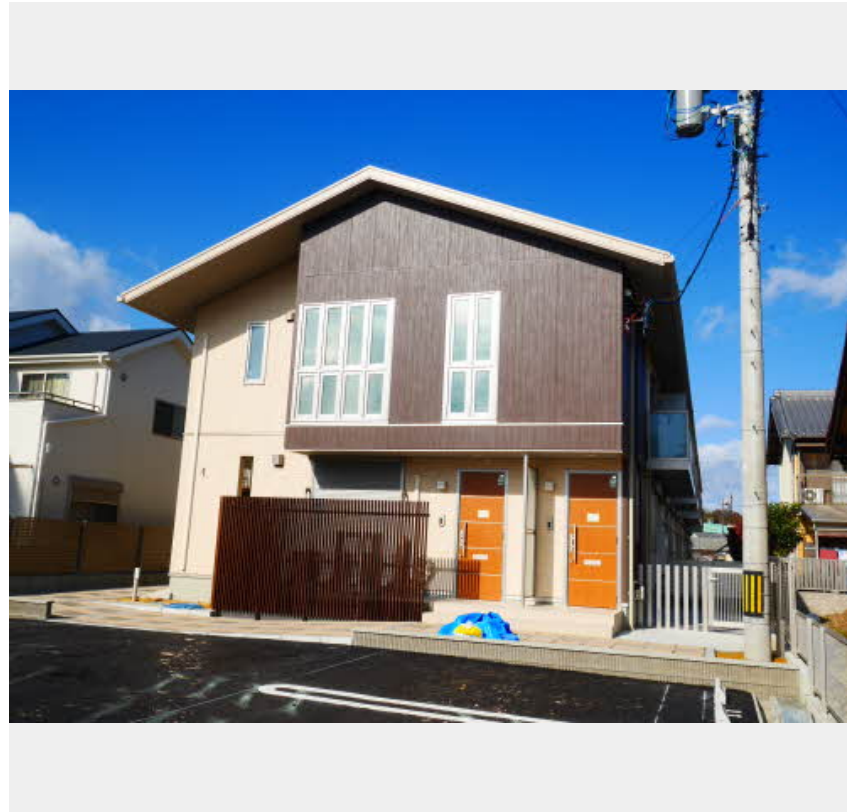
2LDK
アパート

家賃 **70,000 円**

共益費等 4,300 円

敷金 0 円

礼金 85,000 円



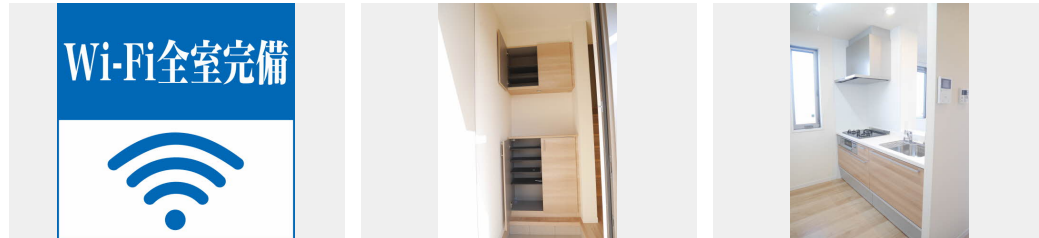
この物件の
オススメ
ポイント

安心の24時間緊急対応受付。

この物件についている **こだわり設備**

- 高遮音床システム
- BELS
- しゃ熱断熱複層ガラス
- インターネット無料(WiFi付)
- TVモニター付きインターホン
- 対面キッチン
- コンロ
- 給湯設備
- 追い焚き給湯
- 浴室乾燥機
- 洗髪洗面台
- 室内物干

駐車場あり/階段灯/高遮音床システム「SHAIDD55」/造園・植栽/外周フェンス/外灯/駐車場舗装白線引/インターネット無料(Wi-Fi対応)/LGBTQフレンドリー/高齢者対応可/エアコン/電話配管有/対面キッチン/グリル付きコンロ/給湯器(追焚機能付)/シャワー/浴室乾燥機/洗髪洗面化粧台/室内物干し/トイレ(洗浄機能付便座)/しゃ熱断熱複層ガラス/浴室TV/バルコニー/下駄箱/照明器具/人感センサーライト/カラーモニター付ドアホン/建築物省エネ性能表示制度(BELS)



積水ハウスの賃貸住宅 シャーメゾン
Sha Maison

物件名	アミューズ采女 0206号室	間取り	2LDK/洋室6.4 洋室6.2 LDK12.1 (帖)
アクセス	四日市あすなろう鉄道内部線 内部駅 徒歩12分	専有面積 / 向き	66.48㎡ / 東
所在地	三重県四日市市采女町	築年月 / 構造	2019年1月 / 軽量鉄骨・2階-2階建
ランドマーク	-	入居 / 契約期間	2025年2月上旬 / 2年
		駐車場	有 (別途お問い合わせ下さい)

入居諸条件備考

保証人不要プラン要加入/シャーメゾンライフSUPPORT24 (月額880円税込)にご加入いただきます。/ご入居にかかる諸費用として、鍵交換費用(初回契約時) 19,800円(税込)/ハウスクリーニング費 105,600円(税込)/諸費用500円が必要です。/火災保険へのご加入が条件となります。*ご入居中は、借家人賠償責任保険・個人賠償責任保険が付帯された火災保険へのご加入が必要となります。積水ハウス不動産グループでは、万一の事故の際、グループが連携して迅速に対応できる「シャーメゾンライフGUARD」(*)へのご加入を推奨しております。*保険契約の取扱代理店は、積水ハウス不動産中部(株)および積水ハウス不動産パートナーズ(株)となります。/積水ハウス不動産パートナーズの保証人不要プラン『らくらくパートナー』に加入が必要です。[新規契約時]事務手数料: 33,000円(税込)、[毎月]保証料: 月額賃料等の2%/諸費用及び、契約に要する費用は別途打合せ/駐車場料1台4,400円(月・税込)/更新料: 70,000円

※消費税は10%として計算しています。※掲載されている図面・写真等は、作成方法や撮影方法・時期などにより実際とは異なる場合があります。※家具や車などは、配置のイメージであり、賃貸物件に付属していません(家具家電付き等の表示があるものを除く)。

No.3800365

ポイントがたまる
住んでいるだけでポイントが貯まり、住替え時に家賃が最大3ヶ月分無料に!

株式会社ニッショー
TEL:059-353-1201
FAX: 059-353-6355

四日市支店

三重県四日市市浜田町2-14 浜田マルキビル1F
免許番号: 国土交通大臣免許(14)第2018号
所属団体: (公社)三重県宅地建物取引業協会/東海不動産公正取引協議会

取引形態
仲介