

# Sha Maison

積水ハウス品質のお部屋を シャーメゾン ショップ Shop

近鉄湯の山線

伊勢松本駅 徒歩11分

モバイルで見る



1K  
マンション

家賃 **53,000 円**

共益費等 3,200 円

敷金 10,000 円

契約一時金 106,000 円



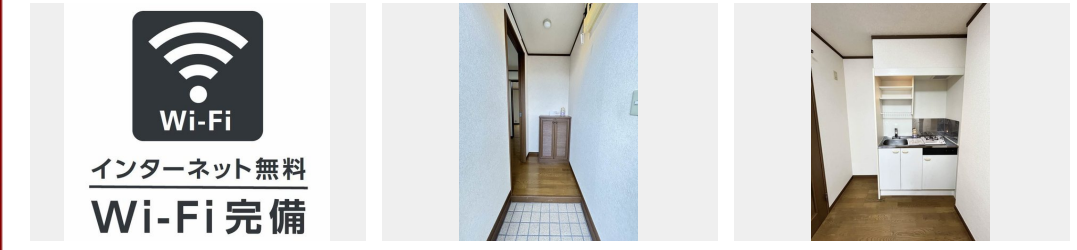
この物件の  
オススメ  
ポイント

安心の24時間緊急時対応受付。

この物件についている **こだわり設備**

- インターネット 無料(WiFi付)
- 動画視聴 サービス
- コンロ
- 温水洗浄便座
- エアコン

駐車場あり/共用玄関ドア/掲示板/ゴミ集積場(敷地内)/駐輪場(屋根付き)/インターネット無料(Wi-Fi対応)/動画視聴サービス/シャワー/エアコン/バルコニー/玄関鍵(デジタルロック)/電話配管有/1口コンロ/バス・トイレ(セパレート)/洗面化粧台/インターホン/ミニキッチン/トイレ(洗浄機能付便座)



物件名	M's グランデージ 3C号室	間取り	1K/洋室10.1 K4.4 (帖)
アクセス	近鉄湯の山線 伊勢松本駅 徒歩11分	専有面積 / 向き	32.5㎡ / 南
所在地	三重県四日市市松本1丁目	築年月 / 構造	2000年8月 / 鉄筋コンクリート・3階-3階建
ランドマーク	-	入居 / 契約期間	即時 / 2年
		駐車場	有 (別途お問い合わせ下さい)

入居諸条件備考

保証人不要プラン要加入/シャーメゾンライフSUPPORT24(月額880円税込)にご加入いただきます。/ご入居にかかる諸費用として、諸費用3,550円が必要です。/火災保険へのご加入が条件となります。\*ご入居中は、借家人賠償責任保険・個人賠償責任保険が付帯された火災保険へのご加入が必要となります。積水ハウス不動産グループでは、万一の事故の際、グループが連携して迅速に対応できる「シャーメゾンライフGUARD」(\*)へのご加入を推奨しております。\*保険契約の取扱代理店は、積水ハウス不動産中部(株)および積水ハウス不動産パートナーズ(株)となります。/積水ハウス不動産パートナーズの保証人不要プラン『らくらくパートナー』に加入が必要です。[新規契約時]事務手数料:33,000円(税込)、[毎月]保証料:月額賃料等の2%/諸費用及び、契約に要する費用は別途打合せ/駐車場料金4,400円(税込)/更新料:40,000円

※消費税は10%として計算しています。※掲載されている図面・写真等は、作成方法や撮影方法・時期などにより実際とは異なる場合があります。※家具や車などは、配置のイメージであり、賃貸物件に付属しておりません(家具家電付き等の表示があるものを除く)。

**ポイントがたまる**  
住んでいるだけでポイントが貯まり、  
住替え時に家賃が最大3ヶ月分無料に!

株式会社ニッショー  
TEL:059-353-1201  
FAX: 059-353-6355

四日市支店  
三重県四日市市浜田町2-14 浜田マルキビル1F  
免許番号: 国土交通大臣免許(14)第2018号  
所属団体: (公社)三重県宅地建物取引業協会/東海不動産公正取引協議会

取引形態  
仲介