

# Sha Maison

積水ハウス品質のお部屋を シャーメゾン ショップ Shop

近鉄名古屋線

阿倉川駅 距離1.8km

モバイルで見る



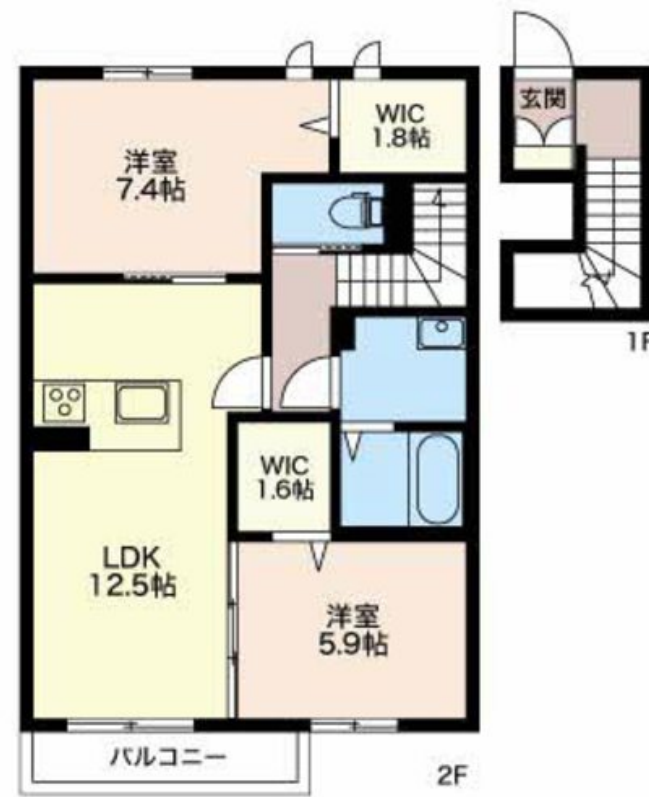
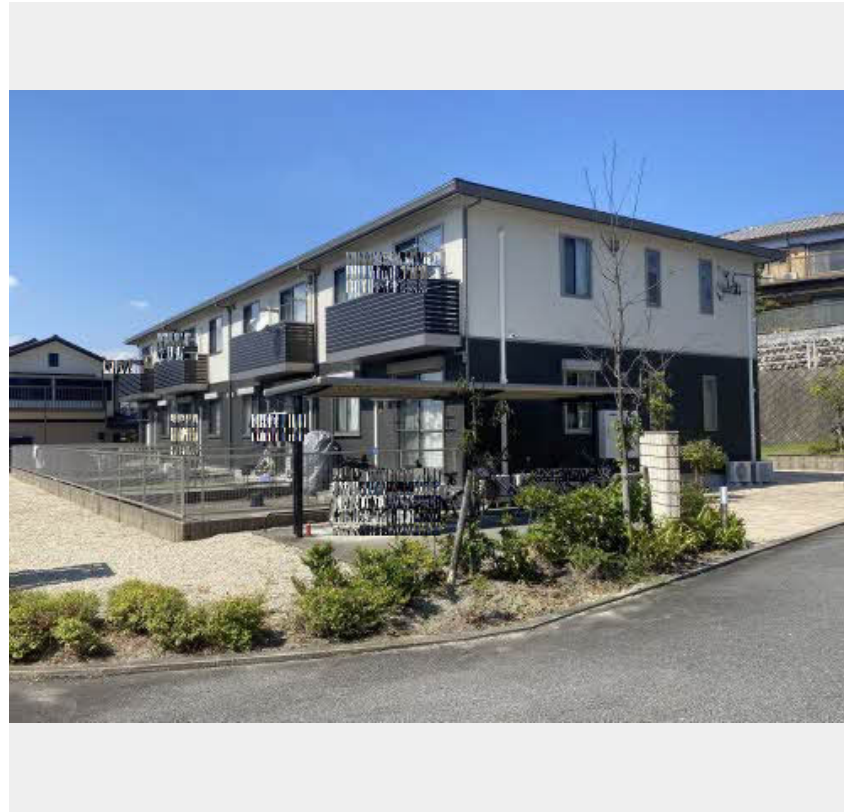
**2LDK**  
アパート

家賃 **84,000 円**

共益費等 4,300 円

敷金 0 円

礼金 104,000 円



この物件の  
オススメ  
ポイント

■■インターネット無料■■近鉄名古屋線「阿倉川駅」まで徒歩23分(1800m)

## この物件についている こだわり設備

- シャーメゾン ガーデنز
- 高遮音床 システム
- しゃ熱断熱 複層ガラス
- インターネット 無料(WiFi付)
- TVモニター付き インターホン
- 防犯カメラ
- 防犯ガラス
- 対面 キッチン
- コンロ
- 3口コンロ
- 給湯設備
- 追い焚き給湯



積水ハウスの賃貸住宅 シャーメゾン

Sha Maison

駐車場あり/高遮音床システム「SHAIDD55」/駐輪場/CATV/シャーメゾンガーデنز/インターネット無料(Wi-Fi対応)/LGBTQフレンドリー/防犯カメラ/高齢者対応可/玄関鍵(①キー②ロック)/3口フラットコンロ/エアコン/カラーモニター付ドアホン/コミュニケーションキッチン/トイレ(洗浄機能付便座)/洗髪洗面化粧台/フローリング/室内物干し/しゃ熱断熱複層ガラス/照明器具/給湯器(追焚機能付)/防犯ガラス(合せガラス)/浴室乾燥機/バルコニー/ウォークインクローゼット

物件名 SORGENTE II 0202号室

アクセス 近鉄名古屋線 阿倉川駅 距離1.8km

所在地 三重県四日市市大字西阿倉川

ランドマーク -

間取り 2LDK/洋室7.4 洋室5.9 LDK12.5 WIC1.8 WIC1.6(帖)

専有面積/向き 68.2㎡/南

築年月/構造 2015年2月/軽量鉄骨・2階-2階建

入居/契約期間 2025年1月上旬/2年

駐車場 有(別途お問い合わせ下さい)

入居諸条件備考

保証人不要プラン要加入/シャーメゾンライフSUPPORT24(月額880円税込)にご加入いただきます。/ご入居にかかる諸費用として、鍵交換費用(初回契約時)19,800円(税込)/ハウスクリーニング費105,600円(税込)/諸費用1,050円が必要です。/火災保険へのご加入が条件となります。\*ご入居中は、借家人賠償責任保険・個人賠償責任保険が付帯された火災保険へのご加入が必要となります。積水ハウス不動産グループでは、万一の事故の際、グループが連携して迅速に対応できる「シャーメゾンライフGUARD」(\*)へのご加入を推奨しております。\*保険契約の取扱代理店は、積水ハウス不動産中部(株)および積水ハウス不動産パートナーズ(株)となります。/積水ハウス不動産パートナーズの保証人不要プラン『らくらくパートナー』にご加入が必要です。[新規契約時]事務手数料:33,000円(税込)、[毎月]保証料:月額賃料等の2%/諸費用及び、契約に要する費用は別途打合せ/駐車場【13】【14】4,400円/更新料:84,000円

※消費税は10%として計算しています。※掲載されている図面・写真等は、作成方法や撮影方法・時期などにより実際とは異なる場合があります。※家具や車などは、配置のイメージであり、賃貸物件に付属していません(家具家電付き等の表示があるものを除く)。

**ポイントがたまる**  
住んでいるだけでポイントが貯まり、  
住替え時に家賃が最大3ヶ月分無料に!

株式会社ミニミニ三重 四日市店

TEL:059-354-4132  
FAX: 059-354-5132

三重県四日市市浜田町5-12第二加藤ビル1F  
免許番号: 三重県知事免許(1)第3690号  
所属団体: (公社)三重県宅地建物取引業協会/東海不動産公正取引協議会

取引形態  
仲介