

Sha Maison

積水ハウス品質のお部屋を シャーメゾン ショップ Shop

近鉄名古屋線

川原町駅 徒歩14分

モバイルで見る



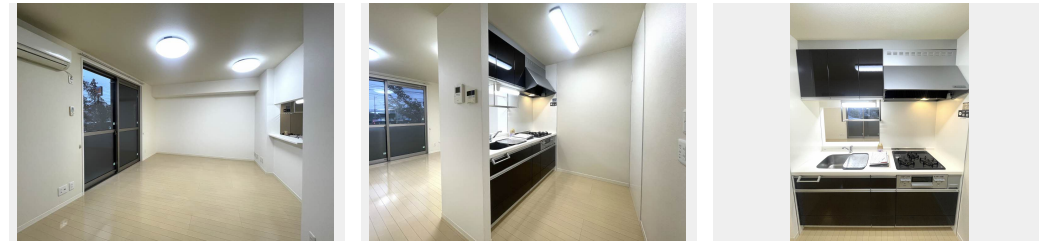
1LDK
アパート

家賃 **65,000 円**

共益費等 4,300 円

敷金 0 円

礼金 30,000 円



積水ハウスの賃貸住宅 シャーメゾン
Sha Maison

この物件のオススメポイント
安心の24時間緊急時対応受付。

- この物件についているこだわり設備**
- シャーメゾン ガーデنز
 - しゃ熱断熱 複層ガラス
 - TVモニター付き インターホン
 - コンロ
 - 3口コンロ
 - 給湯設備
 - 追い焚き給湯
 - 浴室乾燥機
 - 洗髪洗面台
 - 温水洗浄便座
 - エアコン
 - フローリング付

駐車場あり/ゴミ集積場(敷地内)/CATV/駐輪場/シャーメゾンガーデنز/LGBTQフレンドリー/高齢者対応可/エアコン/雨戸/フローリング/火災警報器(煙感知式)/火災警報器(熱感知式)/玄関鍵(①キー②ロック)/カラーモニタ付ドアホン/3口フラットコンロ/給湯器(追焚機能付)/浴室乾燥機/トイレ(暖房洗浄便座)/玄関鍵(ディンプルキー)/電話配管有/シャワー/洗髪洗面化粧台/しゃ熱断熱複層ガラス/バルコニー/下駄箱/照明器具

物件名	Grunes A101号室	間取り	1LDK/洋室6 LDK12.8(帖)
アクセス	近鉄名古屋線 川原町駅 徒歩14分	専有面積 / 向き	44.39㎡ / 南西
所在地	三重県四日市市清水町	築年月 / 構造	2012年7月 / 軽量鉄骨・1階-2階建
ランドマーク	-	入居 / 契約期間	即時 / 2年
		駐車場	有(別途お問い合わせ下さい)

入居諸条件備考
保証人不要プラン要加入/シャーメゾンライフSUPPORT24(月額1,320円税込)にご加入いただきます。/ご入居にかかる諸費用として、鍵交換費用(初回契約時)19,800円(税込)/ハウスクリーニング費69,300円(税込)/諸費用1,150円が必要です。/火災保険へのご加入が条件となります。*ご入居中は、借家人賠償責任保険・個人賠償責任保険が付帯された火災保険へのご加入が必要となります。積水ハウス不動産グループでは、万一の事故の際、グループが連携して迅速に対応できる「シャーメゾンライフGUARD」(*)へのご加入を推奨しております。*保険契約の取扱代理店は、積水ハウス不動産中部(株)および積水ハウス不動産パートナーズ(株)となります。/積水ハウス不動産パートナーズの保証人不要プラン『らくらくパートナー』にご加入が必要です。[新規契約時]事務手数料:33,000円(税込)、[毎月]保証料:月額賃料等の2%/諸費用及びその他契約費用は別途打合せ/駐車場料1台4,400円(月・税込)/更新料:40,000円

No.3200169
※消費税は10%として計算しています。※掲載されている図面・写真等は、作成方法や撮影方法・時期などにより実際とは異なる場合があります。※家具や車などは、配置のイメージであり、賃貸物件に付属していません(家具家電付き等の表示があるものを除く)。

ポイントがたまる
住んでいるだけでポイントが貯まり、住替え時に家賃が最大3ヶ月分無料に!

株式会社ニッショー
TEL:059-353-1201
FAX: 059-353-6355

四日市支店
三重県四日市市浜田町2-14 浜田マルキビル1F
免許番号: 国土交通大臣免許(14)第2018号
所属団体: (公社)三重県宅地建物取引業協会/東海不動産公正取引協議会

取引形態
仲介