

Sha Maison

積水ハウス品質のお部屋を シャーメゾン ショップ Shop

三岐鉄道三岐線

大矢知駅 徒歩2分

モバイルで見る



1K
アパート

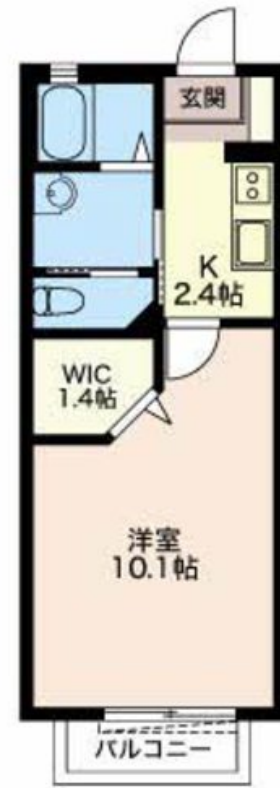
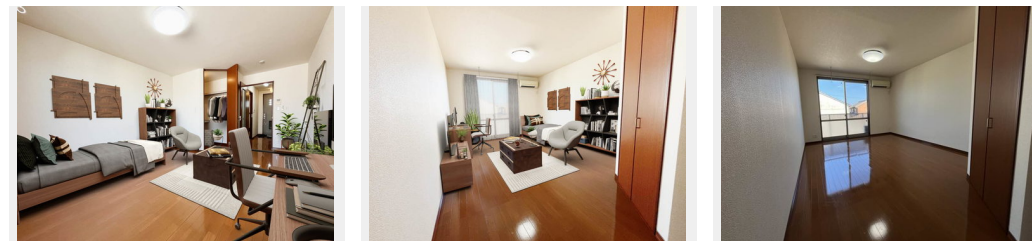
家賃 **39,000 円**

共益費等 4,300 円

敷金 0 円

礼金 0 円

礼金 0



積水ハウスの賃貸住宅 シャーメゾン
Sha Maison

この物件の
オススメ
ポイント

安心の24時間緊急時対応受付。

この物件についている **こだわり設備**

- TVモニター付きインターホン
- 防犯ガラス
- コンロ
- 給湯設備
- 追い焚き給湯
- 浴室乾燥機
- 洗髪洗面台
- エアコン

駐車場あり / CATV / LGBTQフレンドリー / 高齢者対応可 / 火災警報器 (煙感知式) / 給湯器 (追焚機能付) / 浴室乾燥機 (暖房乾燥) / エアコン / 照明器具 / バルコニー / シャワー / コンロ / 下駄箱 / 洗髪洗面化粧台 / カラーモニタ付ドアホン / 防犯ガラス (合せガラス)

物件名	トップ グランデ 0202号室	間取り	1K / 洋室10.1 K2.4 (帖)
アクセス	三岐鉄道三岐線 大矢知駅 徒歩2分	専有面積 / 向き	31.21㎡ / 東
所在地	三重県四日市市大矢知町	築年月 / 構造	2006年9月 / 軽量鉄骨・2階-2階建
ランドマーク	-	入居 / 契約期間	即時 / 2年
		駐車場	有 (別途お問い合わせ下さい)

入居諸条件備考

保証人不要プラン要加入 / シャーメゾンライフSUPPORT24 (月額880円税込) にご加入いただきます。 / ご入居にかかる諸費用として、鍵交換費用 (初回契約時) 16,500円 (税込) / ハウスクリーニング費 53,900円 (税込) / 諸費用1,550円が必要です。 / 火災保険へのご加入が条件となります。 *ご入居中は、借家人賠償責任保険・個人賠償責任保険が付帯された火災保険へのご加入が必要となります。 積水ハウス不動産グループでは、万一の事故の際、グループが連携して迅速に対応できる「シャーメゾンライフGUARD」(*) へのご加入を推奨しております。 *保険契約の取扱代理店は、積水ハウス不動産中部 (株) および積水ハウス不動産パートナーズ (株) となります。 / 積水ハウス不動産パートナーズの保証人不要プラン『らくらくパートナー』にご加入が必要です。 [新規契約時] 事務手数料: 33,000円 (税込)、 [毎月] 保証料: 月額賃料等の2% / 諸費用及び、契約に要する費用は別途打合せ / 更新料: 30,000円

*消費税は10%として計算しています。 *掲載されている図面・写真等は、作成方法や撮影方法・時期などにより実際とは異なる場合があります。 *家具や車などは、配置のイメージであり、賃貸物件に付属していません (家具家電付き等の表示があるものを除く)。

No.2503440

ポイントがたまる
住んでいるだけでポイントが貯まり、
住替え時に家賃が最大3ヶ月分無料に!

株式会社ミニミニ三重 四日市北店
TEL:059-361-6363
FAX: 059-366-0120

三重県三重郡川越町大字豊田379-5
免許番号: 三重県知事免許 (1) 第3690号
所属団体: (公社) 三重県宅地建物取引業協会 / 東海不動産公正取引協議会

取引形態
仲介