

Sha Maison

積水ハウス品質のお部屋を シャーメゾン ショップ Shop

近鉄名古屋線

近鉄富田駅 徒歩9分

モバイルで見る



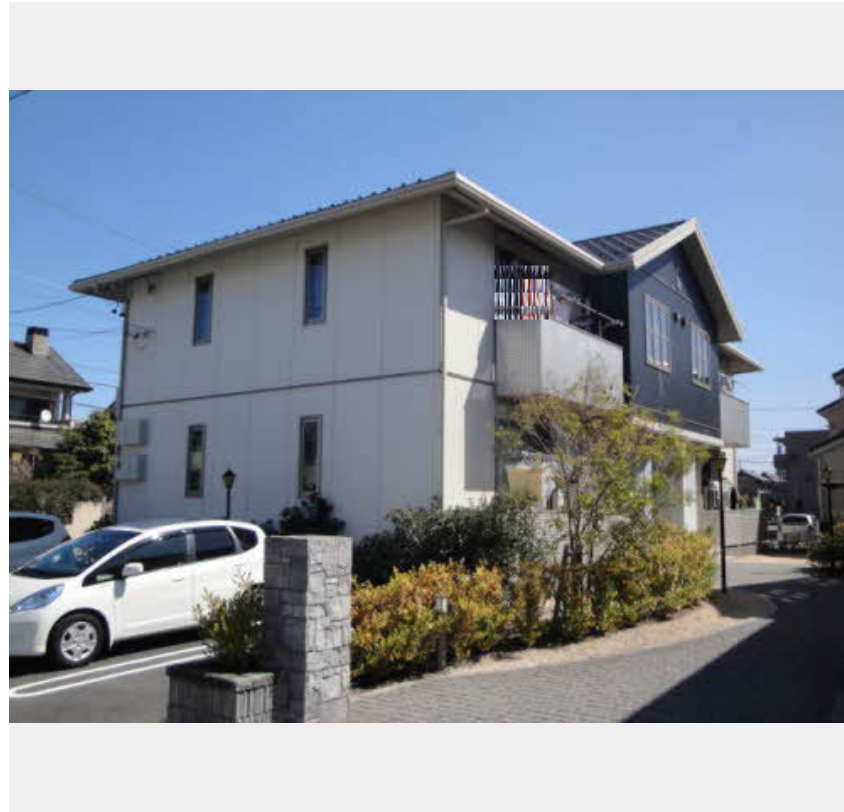
2LDK
アパート

家賃 **69,000 円**

共益費等 4,300 円

敷金 0 円

礼金 89,000 円



積水ハウスの賃貸住宅 シャーメゾン

Sha Maison

この物件のオススメポイント

安心の24時間緊急時対応受付。

この物件についているこだわり設備

- TVモニター付きインターホン
- 防犯ガラス
- コンロ
- 給湯設備
- 追い焚き給湯
- 浴室乾燥機
- 洗髪洗面台
- エアコン
- ダウンライト
- フローリング付

駐車場あり / CATV / 駐輪場 / LGBTQフレンドリー / 高齢者対応可 / 火災警報器 (煙感知式) / 雨戸 / カラーモニター付ドアホン / 下駄箱 / 洗髪洗面化粧台 / 浴室乾燥機 (暖房乾燥) / 給湯器 (追焚機能付) / 防犯ガラス / ダウンライト / エアコン / フローリング / 照明器具 / グリル付きコンロ

物件名	サミット H101号室	間取り	2LDK / 洋室7.2 洋室5.1 LDK12.5 (帖)
アクセス	近鉄名古屋線 近鉄富田駅 徒歩9分	専有面積 / 向き	59.02㎡ / 南西
所在地	三重県四日市市茂福町	築年月 / 構造	2007年3月 / 軽量鉄骨・1階-2階建
ランドマーク	-	入居 / 契約期間	即時 / 2年
		駐車場	有 (別途お問い合わせ下さい)

入居諸条件備考

保証人不要プラン要加入 / シャーメゾンライフSUPPORT24 (月額880円税込) にご加入いただきます。 / ご入居にかかる諸費用として、鍵交換費用 (初回契約時) 19,800円 (税込) / ハウスクリーニング費 83,600円 (税込) / 諸費用1,150円が必要です。 / 火災保険へのご加入が条件となります。 ※ご入居中は、借家人賠償責任保険・個人賠償責任保険が付帯された火災保険へのご加入が必要となります。 積水ハウス不動産グループでは、万一の事故の際、グループが連携して迅速に対応できる「シャーメゾンライフGUARD」(*) へのご加入を推奨しております。 *保険契約の取扱代理店は、積水ハウス不動産中部 (株) および積水ハウス不動産パートナーズ (株) となります。 / 積水ハウス不動産パートナーズの保証人不要プラン『らくらくパートナー』にご加入が必要です。 [新規契約時] 事務手数料: 33,000円 (税込)、 [毎月] 保証料: 月額賃料等の2% / 諸費用及び、契約に要する費用は別途打合せ / 更新料: 40,000円

※消費税は10%として計算しています。 ※掲載されている図面・写真等は、作成方法や撮影方法・時期などにより実際とは異なる場合があります。 ※家具や車などは、配置のイメージであり、賃貸物件に付属していません (家具家電付き等の表示があるものを除く)。

ポイントがたまる

住んでいるだけでポイントが貯まり、住替え時に家賃が最大3ヶ月分無料!

株式会社ニッショー
TEL:059-366-0801
FAX: 059-366-0717

四日市北支店
三重県四日市市富田2丁目12番5号
免許番号: 国土交通大臣免許 (14) 第2018号
所属団体: (公社) 三重県宅地建物取引業協会 / 東海不動産公正取引協議会

取引形態
仲介