

Sha Maison

積水ハウス品質のお部屋を シャーメゾン ショップ Shop

近鉄名古屋線

近鉄四日市駅 徒歩3分

モバイルで見る



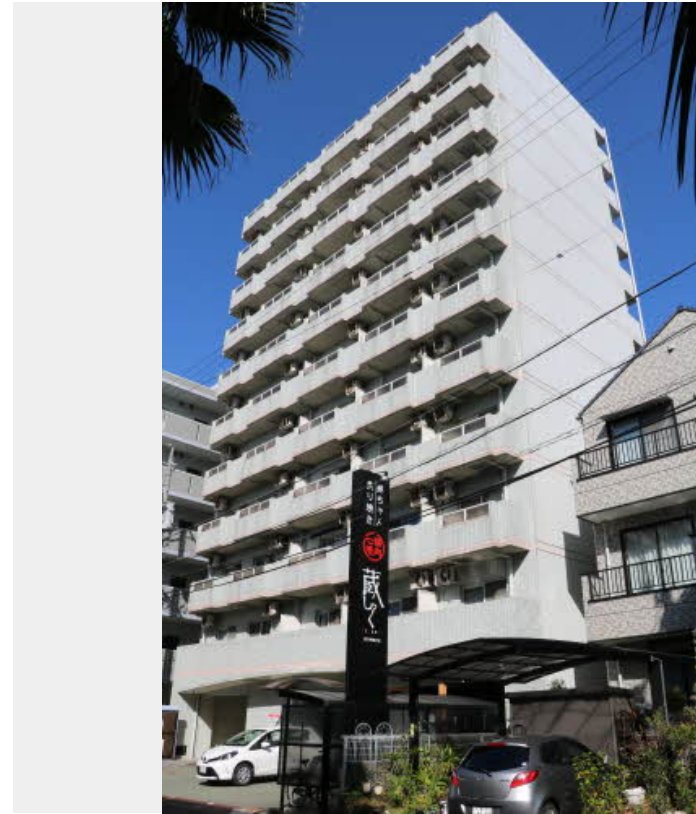
1R
マンション

家賃 58,000 円

共益費等 6,000 円

敷金 0 円

契約一時金 53,900 円



この物件の
オススメ
ポイント

安心の24時間緊急対応受付。

この物件についている こだわり設備



インターネット
無料(WiFi付)



防犯カメラ



エレベーター

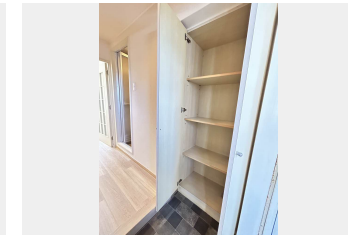
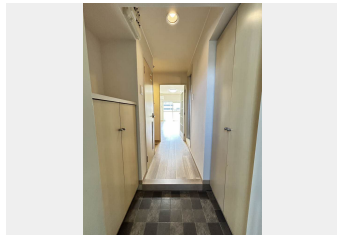


温水洗浄便座



エアコン

エレベーター/防犯カメラ/CATV/駐輪場/ゴミ集積場(敷地内)/インターネット無料(Wi-Fi対応)/LGBTQフレンドリー/高齢者対応可/火災警報器(煙感知式)/システムキッチン/エアコン/電話配管有/下駄箱/シャワー/玄関鍵(ディンプルキー)/照明器具/トイレ(洗浄機能付便座)/バス・トイレ(セパレート)



積水ハウスの賃貸住宅 シャーメゾン

Sha Maison

物件名 ステーションビルKⅢ 0703号室

間取り ワンルーム/ワンルーム13.2(帖)

アクセス 近鉄名古屋線 近鉄四日市駅 徒歩3分

専有面積 / 向き 32.56㎡ / 南西

所在地 三重県四日市市鶴の森1丁目

築年月 / 構造 1993年4月 / 鉄骨鉄筋コンクリート・7階-11階建

入居 / 契約期間 即時 / 2年

ランドマーク -

駐車場 無

入居諸条件備考

保証人不要プラン要加入/シャーメゾンライフSUPPORT24(月額1,320円税込)にご加入いただきます。/ご入居にかかる諸費用として、鍵交換費用(初回契約時)16,500円(税込)/諸費用3,800円が必要です。/火災保険へのご加入が条件となります。*ご入居中は、借家人賠償責任保険・個人賠償責任保険が付帯された火災保険へのご加入が必要となります。積水ハウス不動産グループでは、万一の事故の際、グループが連携して迅速に対応できる「シャーメゾンライフGUARD」(*)へのご加入を推奨しております。*保険契約の取扱代理店は、積水ハウス不動産中部(株)および積水ハウス不動産パートナーズ(株)となります。/積水ハウス不動産パートナーズの保証人不要プラン『らくらくパートナー』に加入が必要です。[新規契約時]事務手数料:33,000円(税込)、[毎月]保証料:月額賃料等の2%/諸費用及びその他契約費用は別途打合せ/駐車場無し。/更新料:40,000円

No.7400311

※消費税は10%として計算しています。※掲載されている図面・写真等は、作成方法や撮影方法・時期などにより実際とは異なる場合があります。※家具や車などは、配置のイメージであり、賃貸物件に付属していません(家具家電付き等の表示があるものを除く)。

ポイントがたまる
住んでいるだけでポイントが貯まり、
住替え時に家賃が最大3ヶ月分無料に!

株式会社ニッショー
TEL:059-353-1201
FAX: 059-353-6355

四日市支店

三重県四日市市浜田町2-14 浜田マルキビル1F
免許番号: 国土交通大臣免許(14)第2018号
所属団体: (公社)三重県宅地建物取引業協会/東海不動産公正取引協議会

取引形態
仲介