

# Sha Maison

積水ハウス品質のお部屋を シャーメゾン ショップ Shop

近鉄名古屋線

霞ヶ浦駅 徒歩19分

モバイルで見る



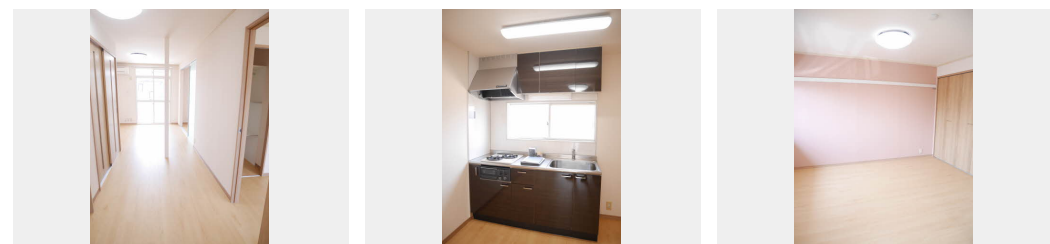
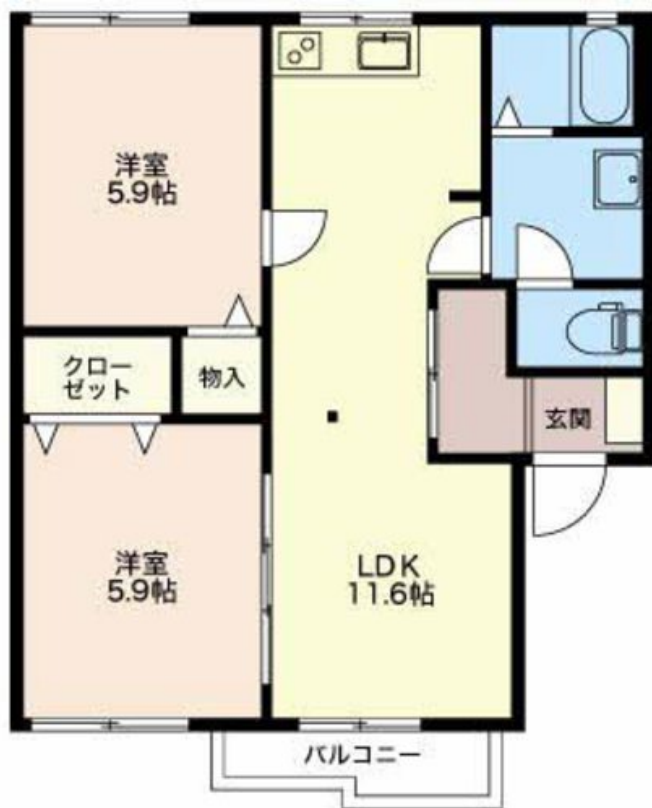
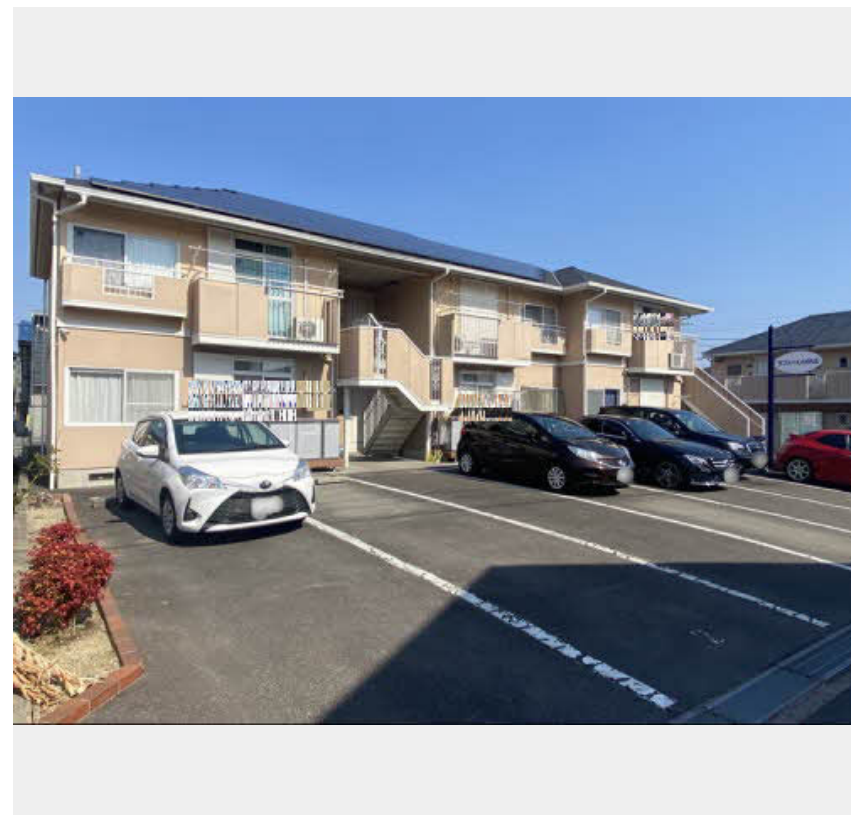
2LDK  
アパート

家賃 51,000 円

共益費等 4,300 円

敷金 0 円

礼金 71,000 円



積水ハウスの賃貸住宅 シャーメゾン

Sha Maison

この物件の  
オススメ  
ポイント

安心の24時間緊急時対応受付。

## この物件についている こだわり設備

- インターネット 無料(WiFi付)
- TVモニター付き インターホン
- 防犯カメラ
- 給湯設備
- 追い焚き給湯
- 洗髪洗面台
- 温水洗浄便座
- エアコン

駐車場あり/駐輪場/防犯カメラ/CATV/インターネット無料(Wi-Fi対応)/LGBTQフレンドリー/高齢者対応可/火災警報器(煙感知式)/雨戸/バルコニー/下駄箱/給湯器(追焚機能付)/トイレ(洗浄機能付便座)/カラーモニタ付ドアホン/洗髪洗面化粧台/アクセントクロス/照明器具(LED)/エアコン(2台設置)

物件名 ラフォーレMINE A201号室

アクセス 近鉄名古屋線 霞ヶ浦駅 徒歩19分

所在地 三重県四日市市別名3丁目

ランドマーク -

間取り 2LDK/洋室5.9 洋室5.9 LDK11.6(帖)

専有面積/向き 52.01㎡/南西

築年月/構造 1990年9月/軽量鉄骨・2階-2階建

入居/契約期間 2024年12月上旬/2年

駐車場 有(別途お問い合わせ下さい)

入居諸条件備考

保証人不要プラン要加入/シャーメゾンライフSUPPORT24(月額880円税込)にご加入いただきます。/ご入居にかかる諸費用として、鍵交換費用(初回契約時)16,500円(税込)/ハウスクリーニング費79,200円(税込)/諸費用1,200円が必要です。/火災保険へのご加入が条件となります。\*ご入居中は、借家人賠償責任保険・個人賠償責任保険が付帯された火災保険へのご加入が必要となります。積水ハウス不動産グループでは、万一の事故の際、グループが連携して迅速に対応できる「シャーメゾンライフGUARD」(\*)へのご加入を推奨しております。\*保険契約の取扱代理店は、積水ハウス不動産中部(株)および積水ハウス不動産パートナーズ(株)となります。/積水ハウス不動産パートナーズの保証人不要プラン『らくらくパートナー』にご加入が必要です。[新規契約時]事務手数料:33,000円(税込)、[毎月]保証料:月額賃料等の2%/諸費用及び、契約に要する費用は別途打合せ/更新料:40,000円

※消費税は10%として計算しています。※掲載されている図面・写真等は、作成方法や撮影方法・時期などにより実際とは異なる場合があります。※家具や車などは、配置のイメージであり、賃貸物件に付属していません(家具家電付き等の表示があるものを除く)。

ポイントがたまる  
住んでいるだけでポイントが貯まり、  
住替え時に家賃が最大3ヶ月分無料に!

株式会社賃貸メイト  
TEL:059-366-1212  
FAX: 059-366-1313

四日市北店

三重県四日市市蒔田2丁目14-7  
免許番号: 三重県知事免許(6)第2522号  
所属団体: (公社)全日本不動産協会 三重県本部/東海不動産公正取引協議会

取引形態  
仲介