

Sha Maison

積水ハウス品質のお部屋を シャーメゾン ショップ Shop

近鉄名古屋線

津駅 バス7分 徒歩3分

モバイルで見る



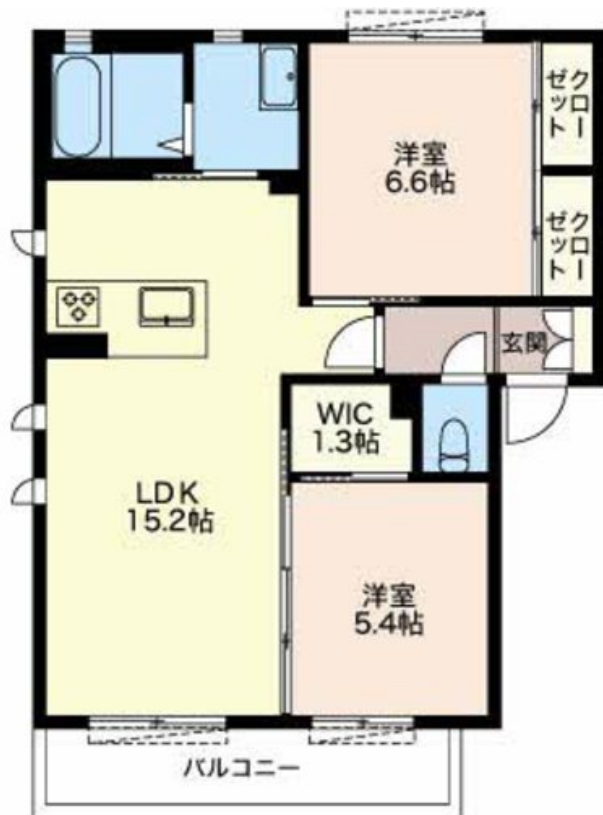
2LDK アパート

家賃 83,000 円

共益費等 4,000 円

敷金 0 円

礼金 2 ヶ月



この物件の
オススメ
ポイント

三重交通バス「むつみヶ丘」まで徒歩3分、近鉄名古屋線「津駅」乗車時間7分。共用玄関にはオートロック採用。

この物件についている こだわり設備

- 高遮音床システム
- 対面キッチン
- 浴室乾燥機
- しゃ熱断熱複層ガラス
- コンロ
- 洗髪洗面台
- TVモニター付きインターホン
- 給湯設備
- 室内物干
- オートロック
- 追い焚き給湯
- 温水洗浄便座

駐車場あり/地デジ対応(CATV対応)/オートロック/駐輪場/高遮音床システム「SHAIDD55」/LGBTQフレンドリー/高齢者対応可/玄関鍵(①キー②ロック)/玄関鍵(オプナス)/モニター付ドアホン/マルチメディア配管有/コミュニケーションキッチン/グリル付きコンロ/給湯器(追焚機能付)/ユニットバス1418/浴室乾燥機/洗髪洗面化粧台/室内物干し/トイレ(洗浄機能付便座)/エアコン/ガスコック1ヶ所(リビング)/しゃ熱断熱複層ガラス/バルコニー/照明器具/人感センサーライト/火災警報器(煙感知式)

積水ハウスの賃貸住宅 シャーメゾン

Sha Maison

物件名 トルチェビータ B201号室
アクセス 近鉄名古屋線 津駅 バス7分、むつみヶ丘 バス停 徒歩3分
所在地 三重県津市渋見町
ランドマーク ●渋見町児童遊び場/距離110m

間取り 2LDK/洋室6.6 洋室5.4 LDK15.2 WIC1.3(帖)
専有面積/向き 61.6㎡/南
築年月/構造 2014年8月/軽量鉄骨・2階-2階建
入居/契約期間 2024年11月下旬/2年
駐車場 有(別途お問い合わせ下さい)

入居諸条件備考

保証人不要プラン要加入/シャーメゾンライフSUPPORT24(月額880円税込)にご加入いただきます。/ご入居にかかる諸費用として、鍵交換費用(初回契約時)19,800円(税込)/ハウスクリーニング費100,100円(税込)/諸費用1,800円が必要です。/火災保険へのご加入が条件となります。*ご入居中は、借家人賠償責任保険・個人賠償責任保険が付帯された火災保険へのご加入が必要となります。積水ハウス不動産グループでは、万一の事故の際、グループが連携して迅速に対応できる「シャーメゾンライフGUARD」(*)へのご加入を推奨しております。*保険契約の取扱代理店は、積水ハウス不動産中部(株)および積水ハウス不動産パートナーズ(株)となります。/積水ハウス不動産パートナーズの保証人不要プラン『らくらくパートナー』にご加入が必要です。[新規契約時]事務手数料:33,000円(税込)、[毎月]保証料:月額賃料等の2%/諸費用及び、契約に要する費用は別途打合せ/更新料:83,000円

※消費税は10%として計算しています。※掲載されている図面・写真等は、作成方法や撮影方法・時期などにより実際とは異なる場合があります。※家具や車などは、配置のイメージであり、賃貸物件に付属していません(家具家電付き等の表示があるものを除く)。

ポイントがたまる
住んでいるだけでポイントが貯まり、
住替え時に家賃が最大3ヶ月分無料に!

株式会社ニッショー 津支店
TEL:059-229-0311
FAX: 059-229-0351

三重県津市栄町3丁目150番地1
免許番号:国土交通大臣免許(14)第2018号
所属団体:(公社)三重県宅地建物取引業協会/東海不動産公正取引協議会

取引形態
仲介