

# Sha Maison

積水ハウス品質のお部屋を シャーメゾン ショップ Shop

近鉄名古屋線

津駅 徒歩9分

モバイルで見る



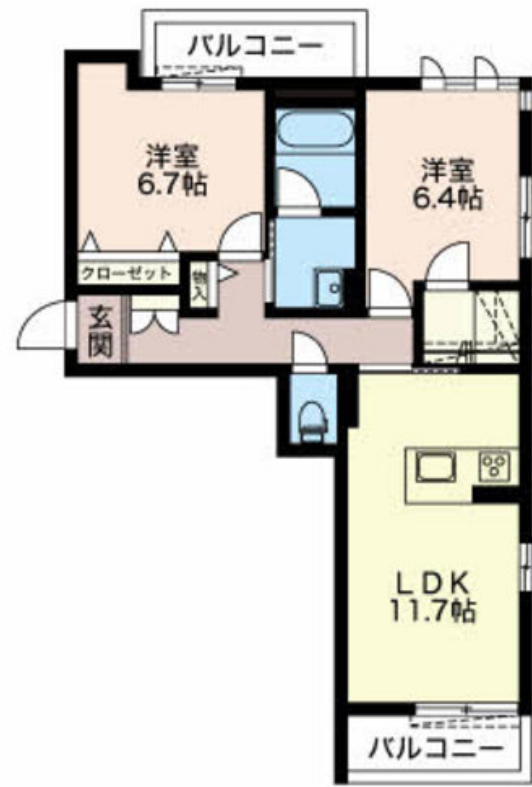
2LDK  
マンション

家賃 **86,000 円**

共益費等 5,000 円

敷金 1 ヶ月

契約一時金 2 ヶ月



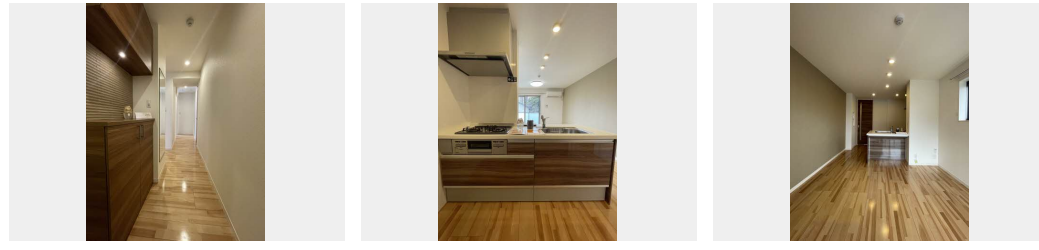
この物件の  
オススメ  
ポイント

近鉄名古屋線「津駅」まで徒歩9分。共用玄関にはオートロック採用でセキュリティ対応！ネット無料でネット即使用出来ます！

この物件についている **こだわり設備**

- 高遮音床システム
- 宅配BOX
- しゃ熱断熱複層ガラス
- インターネット無料(WiFi付)
- TVモニター付きインターホン
- オートロック
- 防犯ガラス
- 対面キッチン
- コンロ
- 給湯設備
- 追い焚き給湯
- 浴室乾燥機

駐車場あり/インターネット無料 (Wi-Fi対応) /オートロック/宅配BOX/駐輪場/高遮音床システム「SHAIDD55」/モニター付ドアホン/コミュニケーションキッチン/対面キッチン/グリル付きコンロ/給湯器 (追焚機能付) /給湯器 (ガス) /ユニットバス1418 /浴室乾燥機/洗髪洗面化粧台/室内物干し/トイレ (洗浄機能付便座) /エアコン/ガスコック1ヶ所 (リビング) /断熱複層ガラス/しゃ熱断熱複層ガラス/防犯ガラス (合せガラス) /雨戸 (シャッタータイプ) /照明器具



積水ハウスの賃貸住宅 シャーメゾン  
Sha Maison

物件名	マグノリア上浜 0201号室	間取り	2LDK/洋室6.7 洋室6.4 LDK11.7 (帖)
アクセス	近鉄名古屋線 津駅 徒歩9分	専有面積 / 向き	62.32㎡ / 南
所在地	三重県津市上浜町 6 丁目	築年月 / 構造	2019年1月 / 重量鉄骨・2階-3階建
ランドマーク	-	入居 / 契約期間	2025年2月上旬 / 2年
		駐車場	有 (別途お問い合わせ下さい)

入居諸条件備考

保証人不要プラン要加入/シャーメゾンライフSUPPORT24 (月額880円税込)にご加入いただきます。/ご入居にかかる諸費用として、鍵交換費用 (初回契約時) 16,500円 (税込) / 諸費用170円が必要です。/火災保険へのご加入が必要となります。\*ご入居中は、借家人賠償責任保険・個人賠償責任保険が付帯された火災保険へのご加入が必要となります。積水ハウス不動産グループでは、万一の事故の際、グループが連携して迅速に対応できる「シャーメゾンライフGUARD」(\*)へのご加入を推奨しております。\*保険契約の取扱代理店は、積水ハウス不動産中部 (株) および積水ハウス不動産パートナーズ (株) となります。/積水ハウス不動産パートナーズの保証人不要プラン『らくらくパートナー』にご加入が必要です。 [新規契約時] 事務手数料 : 33,000円 (税込)、 [毎月] 保証料 : 月額賃料等の2% / 諸費用及び、契約に要する費用は別途打合せ / 更新料 : 86,000円

※消費税は10%として計算しています。※掲載されている図面・写真等は、作成方法や撮影方法・時期などにより実際とは異なる場合があります。※家具や車などは、配置のイメージであり、賃貸物件に付属していません (家具家電付き等の表示があるものを除く)。

**ポイントがたまる**  
住んでいるだけでポイントが貯まり、  
住替え時に家賃が最大3ヶ月分無料に!

株式会社ニッショー  
TEL:059-229-0311  
FAX: 059-229-0351

津支店  
三重県津市栄町3丁目150番地1  
免許番号: 国土交通大臣免許 (14) 第2018号  
所属団体: (公社) 三重県宅地建物取引業協会 / 東海不動産公正取引協議会

取引形態  
仲介