



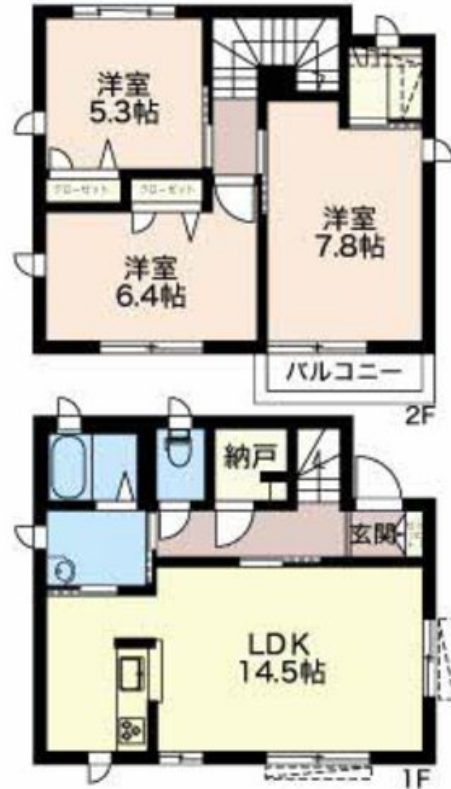
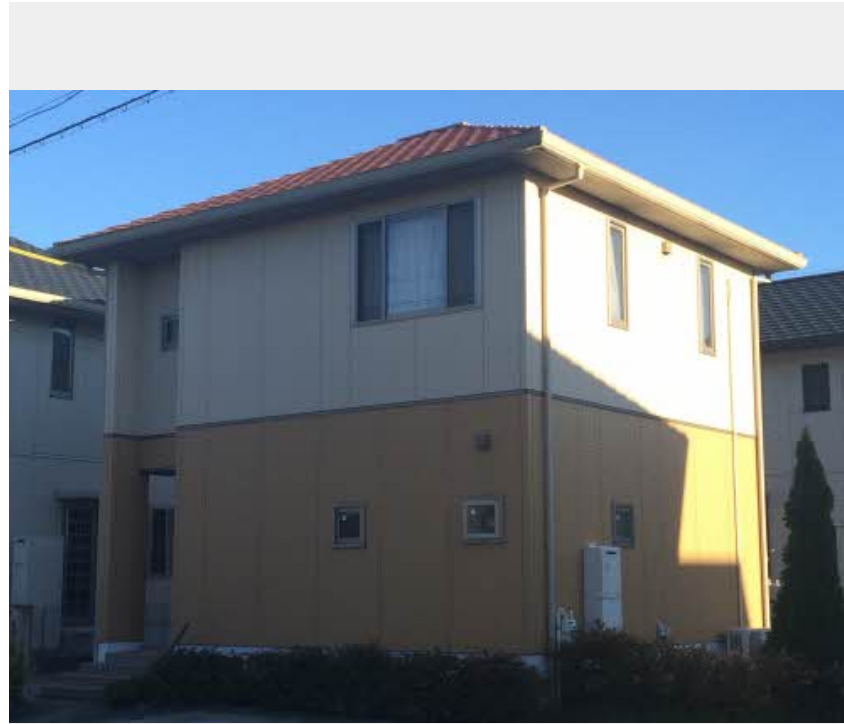
3LDK
一戸建て

家賃 **120,000 円**

共益費等 0 円

敷金 0 円

礼金 1 ヶ月



積水ハウスの賃貸住宅 シャーメゾン

Sha Maison

この物件の
オススメ
ポイント

近鉄名古屋線「江戸橋駅」徒歩7分。追い炊き機能付きで冬でも快適♪

この物件についている **こだわり設備**

- TVモニター付きインターホン
- 対面キッチン
- 給湯設備
- 追い炊き給湯
- 洗面洗面台
- 温水洗浄便座
- エアコン
- WIC・納戸
- 大型収納

駐車場あり / L G B T Qフレンドリー / 高齢者対応可 / モニタ付ドアホン / システムキッチン / 対面キッチン / 給湯器 (追焚機能付) / 洗面洗面化粧台 / トイレ (暖房洗浄便座) / エアコン / バルコニー / ウォークインクローゼット / 照明器具 (LED) / 玄関鍵 (①キー②ロック)

物件名	上浜ヒルズ
アクセス	近鉄名古屋線 江戸橋駅 徒歩7分
所在地	三重県津市上浜町5丁目
ランドマーク	●上浜保育園 / 距離300m

間取り	3LDK / 洋室7.8 洋室6.4 洋室5.3 LDK14.5 (帖)
専有面積 / 向き	82.0㎡ / 南
築年月 / 構造	2006年6月 / 軽量鉄骨・2階-2階建
入居 / 契約期間	2025年2月上旬 / 2年
駐車場	有 (別途お問い合わせ下さい)

入居諸条件備考

保証人不要プラン要加入 / シャーメゾンライフSUPPORT24 (月額880円税込) にご加入いただきます。 / ご入居にかかる諸費用として、鍵交換費用 (初回契約時) 19,800円 (税込) / ハウスクリーニング費 118,800円 (税込) / 諸費用3,850円が必要。 / 火災保険へのご加入が条件となります。 ※ご入居中は、借家人賠償責任保険・個人賠償責任保険が付帯された火災保険へのご加入が必要となります。 積水ハウス不動産グループでは、万一の事故の際、グループが連携して迅速に対応できる「シャーメゾンライフGUARD」(*) へのご加入を推奨しております。 *保険契約の取扱代理店は、積水ハウス不動産中部 (株) および積水ハウス不動産パートナーズ (株) となります。 / 積水ハウス不動産パートナーズの保証人不要プラン『らくらくパートナー』にご加入が必要です。 [新規契約時] 事務手数料: 33,000円 (税込)、 [毎月] 保証料: 月額賃料等の2% / 諸費用及び、契約に要する費用は別途打合せ / 更新料: 100,000円

※消費税は10%として計算しています。 ※掲載されている図面・写真等は、作成方法や撮影方法・時期などにより実際とは異なる場合があります。 ※家具や車などは、配置のイメージであり、賃貸物件に付属していません (家具家電付き等の表示があるものを除く)。

ポイントがたまる
住んでいるだけでポイントが貯まり、住替え時に家賃が最大3ヶ月分無料に!

株式会社ミニミニ三重 津駅前店
TEL:059-223-3232
FAX: 059-223-0630

三重県津市羽所町345津駅前第一ビル1F
免許番号: 三重県知事免許 (1) 第3690号
所属団体: (公社) 三重県宅地建物取引業協会 / 東海不動産公正取引協議会

取引形態
仲介