

# Sha Maison

積水ハウス品質のお部屋を シャーメゾン ショップ Shop

近鉄名古屋線

久居駅 徒歩15分

1LDK  
アパート

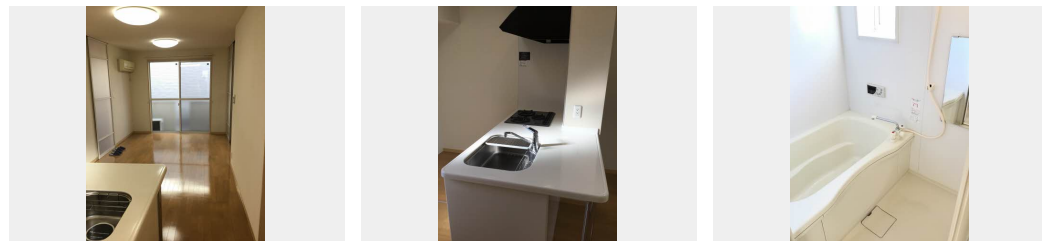
家賃 **55,000 円**

共益費等 4,000 円

敷金 0 円

礼金 55,000 円

モバイルで見る



積水ハウスの賃貸住宅 シャーメゾン

Sha Maison

この物件の  
オススメ  
ポイント

近鉄名古屋線「久居駅」まで徒歩15分。追い焚き機能付き給湯器であったかお風呂♪モニター付きインターホンでセキュリティ対策！

### この物件についている こだわり設備

- TVモニター付きインターホン
- 防犯ガラス
- 対面キッチン
- 対面キッチン
- コンロ
- 3口コンロ
- 給湯設備
- 追い焚き給湯
- 浴室乾燥機
- 洗髪洗面台
- 温水洗浄便座

駐車場あり / L G B T Qフレンドリー / 高齢者対応可 / モニタ付ドアホン / 電話配管有 / 対面キッチン / 3口フラットコンロ / グリル付きコンロ / 給湯器 (追焚機能付) / シャワー / 浴室乾燥機 (暖房乾燥) / 洗髪洗面化粧台 / トイレ (暖房洗浄便座) / 防犯ガラス / 雨戸 / バルコニー / 下駄箱 / 照明器具 / 人感センサー付玄関灯 / 火災警報器 (煙感知式)

物件名	エルセナ A102号室	間取り	1LDK / LDK 11.6 洋室6.1 (帖)
アクセス	近鉄名古屋線 久居駅 徒歩15分 近鉄名古屋線 久居駅 バス6分、江戸善前 バス停 徒歩2分	専有面積 / 向き	42.8㎡ / 南東
所在地	三重県津市久居元町	築年月 / 構造	2007年3月 / 軽量鉄骨・1階-2階建
ランドマーク	●こべき保育園 / 距離500m	入居 / 契約期間	2024年12月上旬 / 2年
		駐車場	有 (別途お問い合わせ下さい)

入居諸条件備考

保証人不要プラン要加入 / シャーメゾンライフSUPPORT 24 (月額880円税込) にご加入いただきます。 / ご入居にかかる諸費用として、鍵交換費用 (初回契約時) 19,800円 (税込) / ハウスクリーニング費 69,300円 (税込) / 諸費用1,700円が必要です。 / 火災保険へのご加入が条件となります。 \*ご入居中は、借家人賠償責任保険・個人賠償責任保険が付帯された火災保険へのご加入が必要となります。 積水ハウス不動産グループでは、万一の事故の際、グループが連携して迅速に対応できる「シャーメゾンライフGUARD」(\*) へのご加入を推奨しております。 \*保険契約の取扱代理店は、積水ハウス不動産中部 (株) および積水ハウス不動産パートナーズ (株) となります。 / 積水ハウス不動産パートナーズの保証人不要プラン『らくらくパートナー』にご加入が必要です。 [新規契約時] 事務手数料: 33,000円 (税込)、 [毎月] 保証料: 月額賃料等の2% / 諸費用及び、契約に要する費用は別途打合せ / 更新料: 40,000円

※消費税は10%として計算しています。 ※掲載されている図面・写真等は、作成方法や撮影方法・時期などにより実際とは異なる場合があります。 ※家具や車などは、配置のイメージであり、賃貸物件に付属していません (家具家電付き等の表示があるものを除く)。

ポイントがたまる  
住んでいるだけでポイントが貯まり、  
住替え時に家賃が最大3ヶ月分無料に!

株式会社ミニミニ三重 津新町店  
TEL:059-224-4832  
FAX: 059-225-4832

三重県津市新町1丁目12-15  
免許番号: 三重県知事免許 (1) 第3690号  
所属団体: (公社) 三重県宅地建物取引業協会 / 東海不動産公正取引協議会

取引形態  
仲介