



1R
アパート

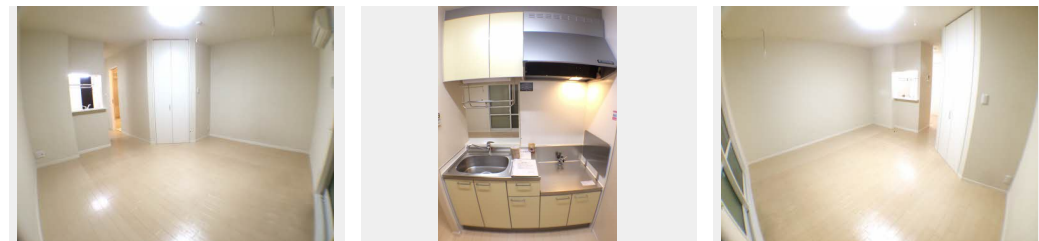
家賃 **43,000 円**

共益費等 4,000 円

敷金 0 円

礼金 0 円

礼金 0



積水ハウスの賃貸住宅 シャーメゾン

Sha Maison

この物件の
オススメ
ポイント

近鉄名古屋線「津新町駅」まで徒歩10分。エアコン・照明ついています♪追い焚き機能・浴室乾燥機あります！

この物件についている こだわり設備

- TVモニター付きインターホン
- 防犯ガラス
- 対面キッチン
- 給湯設備
- 追い焚き給湯
- 浴室乾燥機
- 洗面洗面台
- 室内物干
- エアコン
- WIC・納戸
- 大型収納

駐車場あり / LGBTQフレンドリー / 高齢者対応可 / 玄関鍵 (①キー②ロック) / モニタ付ドアホン / 電話配管有 / 対面キッチン / 給湯器 (追い焚き機能付) / 給湯箇所 (浴室・台所・洗面所) / バス・トイレ (セパレート) / シャワー / 浴室乾燥機 (暖房乾燥) / 洗面洗面化粧台 / 室内物干し / エアコン / 防犯ガラス (合せガラス) / 雨戸 (シャッタータイプ) / バルコニー / ウォークインクローゼット / 下駄箱 / 照明器具 (LED) / 火災警報器 (煙感知式)

物件名	メゾンドT i T i 0202号室	間取り	ワンルーム / 洋室11.6 (帖)
アクセス	近鉄名古屋線 津新町駅 徒歩10分	専有面積 / 向き	30.0㎡ / 南西
所在地	三重県津市東古河町	築年月 / 構造	2007年10月 / 軽量鉄骨・2階-2階建
ランドマーク	●新町大橋 / 距離170m	入居 / 契約期間	即時 / 2年
		駐車場	有 (別途お問い合わせ下さい)

入居諸条件備考

保証人不要プラン要加入 / シャーメゾンライフSUPPORT24 (月額880円税込) にご加入いただきます。 / ご入居にかかる諸費用として、鍵交換費用 (初回契約時) 19,800円 (税込) / ハウスクリーニング費 50,600円 (税込) / 諸費用1,600円が必要です。 / 火災保険へのご加入が条件となります。 *ご入居中は、借家人賠償責任保険・個人賠償責任保険が付帯された火災保険へのご加入が必要となります。積水ハウス不動産グループでは、万一の事故の際、グループが連携して迅速に対応できる「シャーメゾンライフGUARD」(*) へのご加入を推奨しております。 *保険契約の取扱代理店は、積水ハウス不動産中部 (株) および積水ハウス不動産パートナーズ (株) となります。 / 積水ハウス不動産パートナーズの保証人不要プラン『らくらくパートナー』にご加入が必要です。 [新規契約時] 事務手数料: 33,000円 (税込)、 [毎月] 保証料: 月額賃料等の2% / 諸費用及び、契約に要する費用は別途打合せ / 更新料: 30,000円

※消費税は10%として計算しています。※掲載されている図面・写真等は、作成方法や撮影方法・時期などにより実際とは異なる場合があります。※家具や車などは、配置のイメージであり、賃貸物件に付属していません (家具家電付き等の表示があるものを除く)。

ポイントがたまる
住んでいるだけでポイントが貯まり、住替え時に家賃が最大3ヶ月分無料に!

株式会社ミニミニ三重 津新町店
TEL:059-224-4832
FAX: 059-225-4832

三重県津市新町1丁目12-15
免許番号: 三重県知事免許 (1) 第3690号
所属団体: (公社) 三重県宅地建物取引業協会 / 東海不動産公正取引協議会

取引形態
仲介