

# Sha Maison

積水ハウス品質のお部屋を シャーメゾン ショップ Shop

近鉄名古屋線

久居駅 バス23分 徒歩1分

モバイルで見る



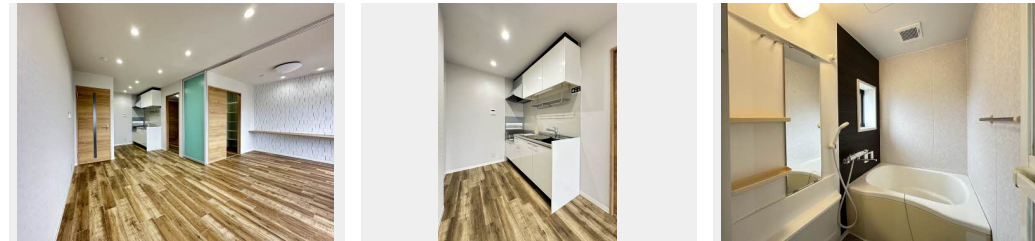
2LDK  
アパート

家賃 57,000 円

共益費等 4,000 円

敷金 0 円

礼金 57,000 円



積水ハウスの賃貸住宅 シャーメゾン

Sha Maison

この物件の  
オススメ  
ポイント

三重交通「稲葉神社」バス停まで徒歩1分、近鉄名古屋線「久居駅」までバス乗車時間23分。Wi-Fiで快適ライフを。モニター付きインターホンでセキュリティ対応！

## この物件についている こだわり設備



ワークスペース



インターネット  
無料(WiFi付)



TVモニター付き  
インターホン



給湯設備



追い焚き給湯



洗髪洗面台



温水洗浄便座



エアコン

駐車場あり/インターネット無料(Wi-Fi対応)/LGBTQフレンドリー/高齢者対応可/給湯器(追焚機能付)/シャワー/洗髪洗面化粧台/トイレ(洗浄機能付便座)/エアコン/雨戸/バルコニー/下駄箱/照明器具(LED)/ワークスペース/火災警報器(煙感知式)/モニター付ドアホン/玄関鍵(ディンプルキー)/バス・トイレ(セパレート)

物件名	ハynesアイ B202号室	間取り	2LDK/洋室6.1 洋室4 LDK10.4 (帖)
アクセス	近鉄名古屋線 久居駅 バス23分、稲葉神社前 バス停 徒歩1分	専有面積 / 向き	49.8㎡ / 南東
所在地	三重県津市稲葉町	築年月 / 構造	2002年3月 / 軽量鉄骨・2階-2階建
ランドマーク	●稲葉神社 / 距離160m	入居 / 契約期間	2024年12月上旬 / 2年
		駐車場	有 (別途お問い合わせ下さい)

入居諸条件備考

保証人不要プラン要加入/シャーメゾンライフSUPPORT24(月額880円税込)にご加入いただきます。/ご入居にかかる諸費用として、鍵交換費用(初回契約時)16,500円(税込)/ハウスクリーニング費74,800円(税込)/諸費用1,300円が必要です。/火災保険へのご加入が条件となります。\*ご入居中は、借家人賠償責任保険・個人賠償責任保険が付帯された火災保険へのご加入が必要となります。積水ハウス不動産グループでは、万一の事故の際、グループが連携して迅速に対応できる「シャーメゾンライフGUARD」(\*)へのご加入を推奨しております。\*保険契約の取扱代理店は、積水ハウス不動産中部(株)および積水ハウス不動産パートナーズ(株)となります。/積水ハウス不動産パートナーズの保証人不要プラン『らくらくパートナー』にご加入が必要です。[新規契約時]事務手数料:33,000円(税込)、[毎月]保証料:月額賃料等の2%/諸費用及び、契約に要する費用は別途打合せ/更新料:40,000円

※消費税は10%として計算しています。※掲載されている図面・写真等は、作成方法や撮影方法・時期などにより実際とは異なる場合があります。※家具や車などは、配置のイメージであり、賃貸物件に付属していません(家具家電付き等の表示があるものを除く)。

ポイントがたまる  
住んでいるだけでポイントが貯まり、  
住替え時に家賃が最大3ヶ月分無料に!

アパマンショップ津久居店

TEL:059-256-0005

FAX: 059-256-8668

三重県津市久居新町999-1

免許番号: 三重県知事免許(8)第2098号

所属団体: (公社)三重県宅地建物取引業協会/東海不動産公正取引協議会

/ (一社)賃貸不動産管理業協会 (ほか)

取引形態  
仲介