

Sha Maison

積水ハウス品質のお部屋を シャーメゾン ショップ Shop

近鉄京都線

高の原駅 徒歩18分

モバイルで見る



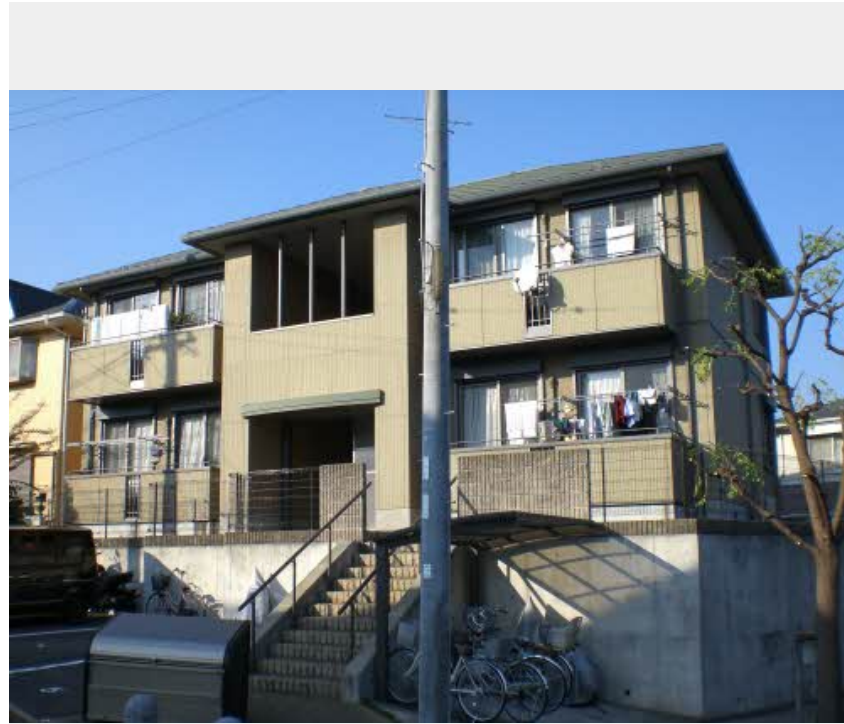
2LDK
アパート

家賃 **55,000 円**

共益費等 **3,000 円**

敷金 **20,000 円**

契約一時金 **80,000 円**



積水ハウスの賃貸住宅 シャーメゾン

Sha Maison

この物件の
オススメ
ポイント

積水ハウスのシャーメゾン / 2LDKタイプ / バス・トイレセパレート / 洗髪洗面化粧台

この物件についている **こだわり設備**



給湯設備



洗髪洗面台

駐車場あり / 共聴アンテナ / LGBTQフレンドリー / 高齢者対応可 / バルコニー / クーラースリーブ有 / ドアテレホン / 給湯器 (ガス) / 洗髪洗面化粧台 / バス・トイレ (セパレート)

物件名	リッセ桜が丘 0202号室
アクセス	近鉄京都線 高の原駅 徒歩18分 近鉄京都線 山田川駅 徒歩9分
所在地	京都府相楽郡精華町桜が丘1丁目10番地9
ランドマーク	-

間取り	2LDK / LDK 10.2 和室6.1 洋室5.9 (帖)
専有面積 / 向き	49.25㎡ / 南 (角部屋)
築年月 / 構造	2003年1月上旬 / 軽量鉄骨・2階-2階建
入居 / 契約期間	即時 / 2年
駐車場	駐車場空有り / 月5500円

入居諸条件備考

契約一時金は契約時に借主より貸主に支払われ返還されないお金です。/24時間365日緊急時対応受付物件：専用部分内の住まいのトラブルは「シャーメゾンライフSUPPORT24」(月額880円税込)にご加入いただきます。/ご入居にかかる諸費用として、クリーニング特約料(初回契約時)44,000円(税込)、鍵交換費用(初回契約時)11,000円(税込)が必要です。/火災保険へのご加入が条件となります。*ご入居中は、借家人賠償責任保険・個人賠償責任保険が付帯された火災保険へのご加入が必要となります。積水ハウス不動産グループでは、万一の事故の際、グループが連携して迅速に対応できる「シャーメゾンライフGUARD」(*)へのご加入を推奨しております。*保険契約の取扱代理店は、積水ハウス不動産関西(株)および積水ハウス不動産パートナーズ(株)となります。/積水ハウス不動産パートナーズの保証人不要プラン『らくらくパートナー』に加入が必要です。[新規契約時]事務手数料：33,000円(税込)、[毎月]保証料：月額賃料等の2%/諸費用及び、契約に要する費用は別途打合せ/更新料：40,000円

※消費税は10%として計算しています。※掲載されている図面・写真等は、作成方法や撮影方法・時期などにより実際とは異なる場合があります。※家具や車などは、配置のイメージであり、賃貸物件に付属していません(家具家電付き等の表示があるものを除く)。

ポイントがたまる
住んでいるだけでポイントが貯まり、住替え時に家賃が最大3ヶ月分無料に!

らくらくパートナー
気分も手間もお財布も、らくらく。保証人不要のらくらくパートナー

株式会社丸和不動産
TEL:0742-72-1177
FAX: 0742-72-1708

学研奈良高の原店
奈良県奈良市朱雀3丁目10番8号
免許番号：奈良県知事(15)第000063号
所属団体：公益社団法人奈良県宅地建物取引業協会 / 公益社団法人近畿地区不動産公正取引協議会

取引形態
仲介