

Sha Maison

積水ハウス品質のお部屋を シャーメゾン ショップ Shop

近鉄京都線

狛田駅 徒歩6分

モバイルで見る



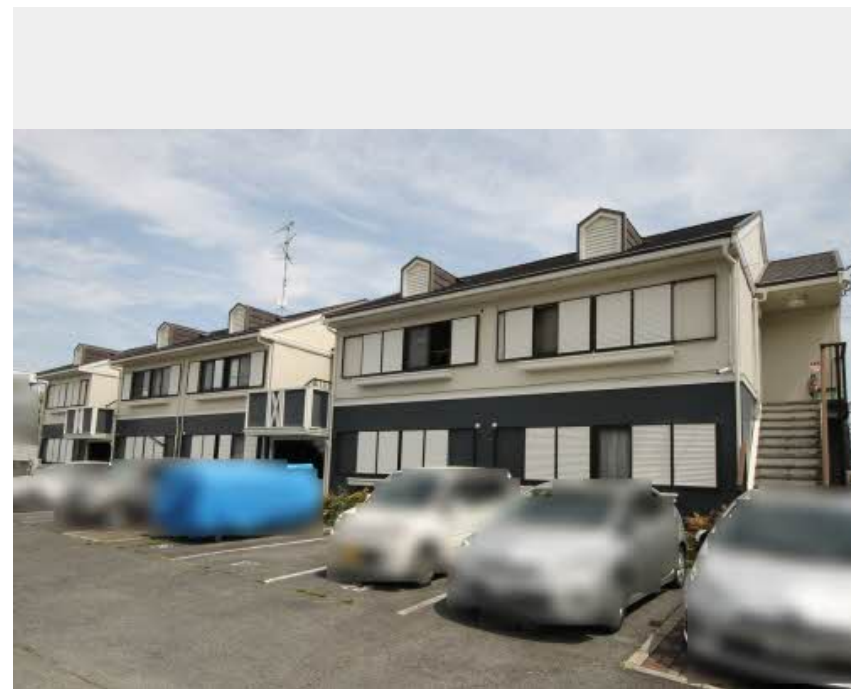
2LDK
アパート

家賃 **74,000 円**

共益費等 **3,000 円**

敷金 **20,000 円**

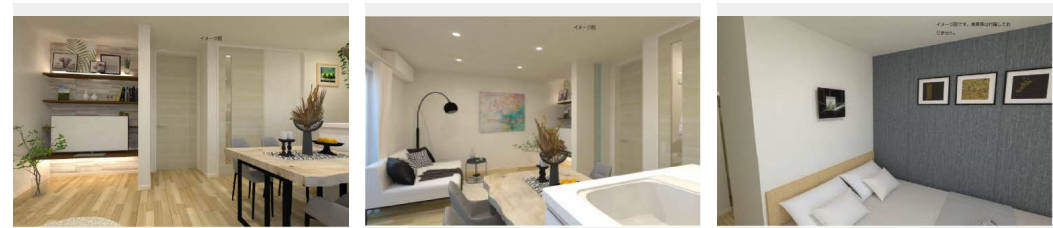
契約一時金 **120,000 円**



2LDK (46.00㎡)



完成予想図。家具などは配置のイメージで物件には付属しておりません。



この物件の
オススメ
ポイント

☆無料Wi-Fi (インターネット) 導入済! 2024年8月フルリノベーション。3K→2LDKに!! スマートロック・内窓・システムキッチン・ウォークインクローゼット・エアコン。お部屋を...

この物件についている **こだわり設備**

- リノベーション
- インターネット 無料(WiFi付)
- IOT対応
- 防犯カメラ
- 給湯設備
- 温水洗浄便座
- エアコン

駐車場あり/VHF・UHF・BS/インターネット無料 (Wi-Fi対応) /インターネット対応 /防犯カメラ/LGBTQフレンドリー/高齢者対応可/インターホン/給湯器 (ガス) /洗面化粧台 /クーラースリッパ有/バルコニー/トイレ (暖房洗浄便座) /バス・トイレ (セパレート) /エアコン 2台/リノベーション/IOT対応

物件名	レーベンハイム 0205号室	間取り	2LDK / LDK 10.4 洋室3.9 洋室5.3 (帖)
アクセス	近鉄京都線 狛田駅 徒歩6分	専有面積 / 向き	46.0㎡ / 東
所在地	京都府相楽郡精華町大字下狛小字林前6	築年月 / 構造	1994年6月下旬 / 軽量鉄骨・2階-2階建
ランドマーク	-	入居 / 契約期間	即時 / 2年
		駐車場	駐車場空有り / 月5500円

入居諸条件備考

内覧・契約については、貸主の指定する仲介業者を介して行いますので、所定の仲介手数料が必要となります。 / 契約一時金は契約時に借主より貸主に支払われ返還されないお金です。 / 24時間365日緊急時対応受付物件 ; 専用部分内の住まいのトラブルは「シャーメゾンライフSUPPORT24」(月額880円税込)にご加入いただけます。 / ご入居にかかる諸費用として、クリーニング特約料 (初回契約時) 44,000円 (税込)、鍵交換費用 (初回契約時) 11,000円 (税込) が必要です。 / 火災保険へのご加入が条件となります。 *ご入居中は、借家人賠償責任保険・個人賠償責任保険が付帯された火災保険へのご加入が必要となります。積水ハウス不動産グループでは、万一の事故の際、グループが連携して迅速に対応できる「シャーメゾンライフGUARD」(*)へのご加入を推奨しております。 *保険契約の取扱代理店は、積水ハウス不動産関西(株)および積水ハウス不動産パートナーズ(株)となります。 / 積水ハウス不動産パートナーズの保証人不要プラン『らくらくパートナー』(加入が必要です。【新規契約時】事務手数料: 33,000円 (税込)、【毎月】保証料: 月額賃料等の2% / リノベーション2024年08月 間取り (3K→2LDK) ・スマートロック設置・システムキッチン入替、ダウンライト、ウォークインクローゼット、温水洗浄便座、エアコン、TVモニターホン / 諸費用及び、契約に要する費用は別途打合せ / 更新料: 新賃料の1ヶ月分

※消費税は10%として計算しています。※掲載されている図面・写真等は、作成方法や撮影方法・時期などにより実際とは異なる場合があります。※家具や車などは、配置のイメージであり、賃貸物件に付属しておりません (家具家電付き等の表示があるものを除く)。

ポイントがたまる
住んでいるだけでポイントが貯まり、住替え時に家賃が最大3ヶ月分無料に!

らくらくパートナー
気分も手間もお財布も、らくらく。保証人不要のらくらくパートナー

積水ハウス不動産関西株式会社 奈良賃貸営業所

TEL:0742-52-2300
FAX: 0742-52-2301

奈良県奈良市西大寺南町4-1 JHS西大寺ビル2階
免許番号: 国土交通大臣(13)第2343号
所属団体: 一般社団法人不動産流通経営協会 / 公益社団法人首都圏不動産公正取引協議会

取引形態
貸主