

Sha Maison

積水ハウス品質のお部屋を シャーメゾン ショップ Shop

近鉄京都線

大久保駅 バス13分 徒歩5分

モバイルで見る



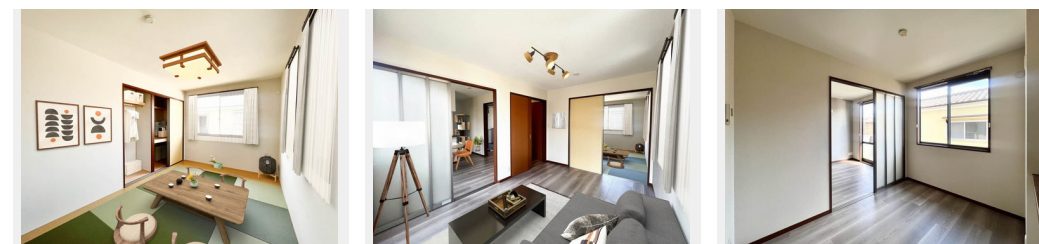
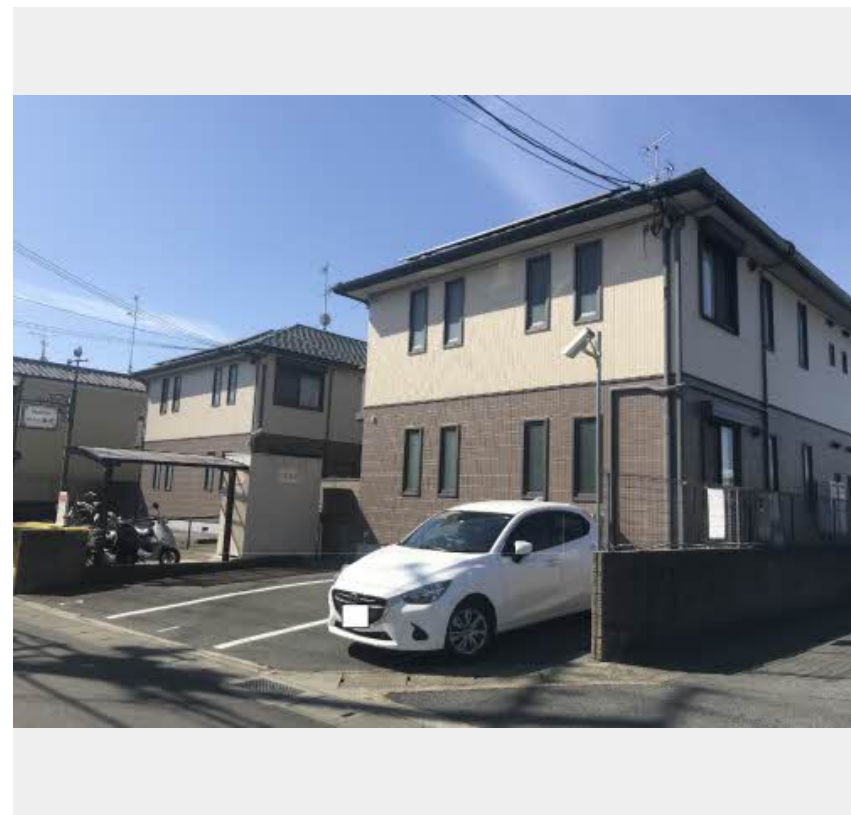
2DK
アパート

家賃 **80,000 円**

共益費等 2,000 円

敷金 20,000 円

契約一時金 30,000 円



積水ハウスの賃貸住宅 シャーメゾン

Sha Maison

この物件の
オススメ
ポイント

積水ハウス施工、人気のシャーメゾンです。／防犯カメラ設置、セキュリティにも配慮した物件です。／久御山町立佐山小学校まで約300m。／インターネット無料！無料Wi-Fi利用できます。・・・

この物件についている こだわり設備

- インターネット 無料(WiFi付)
- 防犯カメラ
- 対面キッチン
- 給湯設備
- 浴室乾燥機
- 洗髪洗面台

駐車場あり/VHF・UHF・BS/防犯カメラ/LGBTQフレンドリー/高齢者対応可/インターネット無料(Wi-Fi対応)/バルコニー/クーラースリブ有/対面キッチン/給湯器(ガス)/洗髪洗面化粧台/インターホン/バス・トイレ(セパレート)/浴室乾燥機/システムキッチン/二重サッシ

物件名	ファミリー吉川 0201号室	間取り	2DK/洋室6.7 和室6.7 DK7.8 (帖)
アクセス	近鉄京都線 大久保駅 バス13分、佐山 バス停 徒歩5分 JR奈良線 新田駅 徒歩39分	専有面積 / 向き	50.4㎡/南 (角部屋)
所在地	京都府久世郡久御山町佐古内屋敷 4 8 - 2	築年月 / 構造	2003年5月下旬/軽量鉄骨・2階-2階建
ランドマーク	-	入居 / 契約期間	即時/2年
		駐車場	駐車場空有り/月6600円

入居諸条件備考

契約一時金は契約時に借主より貸主に支払われ返還されないお金です。／24時間365日緊急時対応受付物件：専用部分内の住まいのトラブルは「シャーメゾンライフSUPPORT24」（月額880円税込）にご加入いただきます。／ご入居にかかる諸費用として、町内会費 毎月 300円、クリーニング特約料（初回契約時）55,000円（税込）、鍵交換費用（初回契約時）13,200円（税込）が必要です。／火災保険への加入が条件となります。＊ご入居中は、借家人賠償責任保険・個人賠償責任保険が付帯された火災保険への加入が必要となります。積水ハウス不動産グループでは、万一の事故の際、グループが連携して迅速に対応できる「シャーメゾンライフGUARD」(*)へのご加入を推奨しております。＊保険契約の取扱代理店は、積水ハウス不動産関西（株）および積水ハウス不動産パートナーズ（株）となります。／積水ハウス不動産パートナーズの保証人不要プラン『らくらくパートナー』に加入が必要です。【新規契約時】事務手数料：33,000円（税込）、【毎月】保証料：月額賃料等の2%/諸費用及び、契約に要する費用は別途打合せ/駐輪は自転車1台もしくは原付1台（～125ccまで）可能/更新料：旧賃料の1ヶ月分

※消費税は10%として計算しています。※掲載されている図面・写真等は、作成方法や撮影方法・時期などにより実際とは異なる場合があります。＊家具や車などは、配置のイメージであり、賃貸物件に付属していません（家具家電付き等の表示があるものを除く）。

ポイントがたまる
住んでいるだけでポイントが貯まり、住替え時に家賃が最大3ヶ月分無料に!

らくらくパートナー
気分も手間もお財布も、らくらく。保証人不要のらくらくパートナー

株式会社ハウツーホーム 大久保センター

TEL:0774-44-5005
FAX: 0774-44-5001

京都府宇治市広野町茶屋裏 5 - 1
免許番号：京都府知事（10）第7477号
所属団体：公益社団法人京都府宅地建物取引業協会/公益社団法人近畿地区不動産公正取引協議会

取引形態
仲介