

Sha Maison

積水ハウス品質のお部屋を シャーメゾン ショップ Shop

阪急電鉄阪急京都線

西山天王山駅 徒歩7分

モバイルで見る



2LDK
アパート

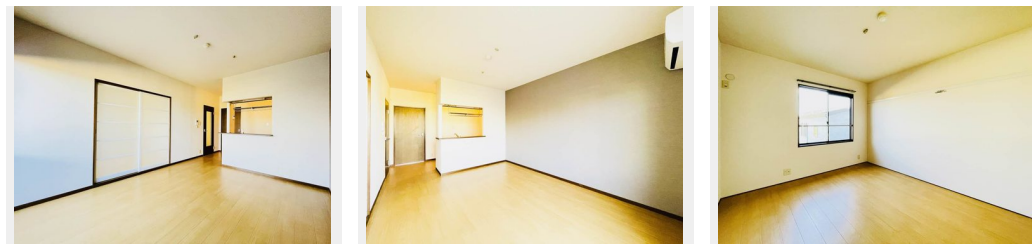
家賃 **80,000 円**

共益費等 **0 円**

敷金 **20,000 円**

契約一時金 **0 円**

駐車場 **無料** 契約一時金 **0**



積水ハウスの賃貸住宅 シャーメゾン

Sha Maison

この物件の
オススメ
ポイント

☆積水ハウスの賃貸住宅<シャーメゾン> ファミリータイプの物件です☆/対面型のキッチンは家族とのコミュニケーションが取りやすい空間です。/LDKにエアコン1台付!/洗面所に洗濯パン...

この物件についている **こだわり設備**



対面キッチン



給湯設備



洗髪洗面台



室内物干



温水洗浄便座



エアコン



駐車場無料

駐車場あり/VHF・UHF・BS/ゴミ集積場(敷地内)/LGBTQフレンドリー/高齢者対応可/駐輪場(屋根付き)/消火器/ドアテレホン/対面キッチン/給湯器(ガス)/洗髪洗面化粧台/トイレ(暖房洗浄便座)/エアコン 1台/クーラースリブ有/バルコニー/室内物干し/バス・トイレ(セパレート)

物件名 ルシェール正栄 0203号室
アクセス 阪急電鉄阪急京都線 西山天王山駅 徒歩7分
所在地 京都府乙訓郡大山崎町字円明寺小字横林10-3
ランドマーク -

間取り 2LDK/洋室6.4 洋室5.7 LDK11.1(帖)
専有面積/向き 51.0㎡/東
築年月/構造 1998年8月下旬/軽量鉄骨・2階-2階建
入居/契約期間 即時/2年
駐車場 駐車場無料

入居諸条件備考

24時間365日緊急時対応受付物件:専用部分内の住まいのトラブルは「シャーメゾンライフSUPPORT24」(月額880円税込)にご加入いただきます。/ご入居にかかる諸費用として、クリーニング特約料(初回契約時)55,000円(税込)、鍵交換費用(初回契約時)13,200円(税込)が必要です。/火災保険へのご加入が必要となります。*ご入居中は、借家人賠償責任保険・個人賠償責任保険が付帯された火災保険へのご加入が必要となります。積水ハウス不動産グループでは、万一の事故の際、グループが連携して迅速に対応できる「シャーメゾンライフGUARD」(*)へのご加入を推奨しております。*保険契約の取扱代理店は、積水ハウス不動産関西(株)および積水ハウス不動産パートナーズ(株)となります。/積水ハウス不動産パートナーズの保証人不要プラン『らくらくパートナー』に加入が必要です。[新規契約時]事務手数料:33,000円(税込)、[毎月]保証料:月額賃料等の2%/諸費用及び、契約に要する費用は別途打合せ/更新料:旧賃料の1ヶ月分

※消費税は10%として計算しています。※掲載されている図面・写真等は、作成方法や撮影方法・時期などにより実際とは異なる場合があります。※家具や車などは、配置のイメージであり、賃貸物件に付属していません(家具家電付き等の表示があるものを除く)。

ポイントがたまる
住んでいるだけでポイントが貯まり、住替え時に家賃が最大3ヶ月分無料に!

らくらくパートナー
気分も手間もお財布も、らくらく。保証人不要のらくらくパートナー

株式会社京都ライフ
TEL:075-957-4800
FAX: 075-957-2727

長岡店
京都府長岡京市開田3丁目1-24
免許番号:京都府知事(11)第006353号
所属団体:公益社団法人京都府宅地建物取引業協会/公益社団法人近畿地区不動産公正取引協議会

取引形態
仲介