

Sha Maison

積水ハウス品質のお部屋を シャーメゾン ショップ Shop

阪急電鉄阪急京都線

大山崎駅 徒歩7分

モバイルで見る



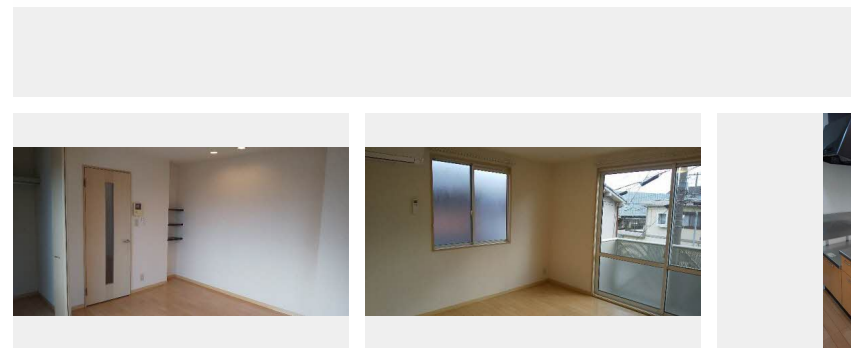
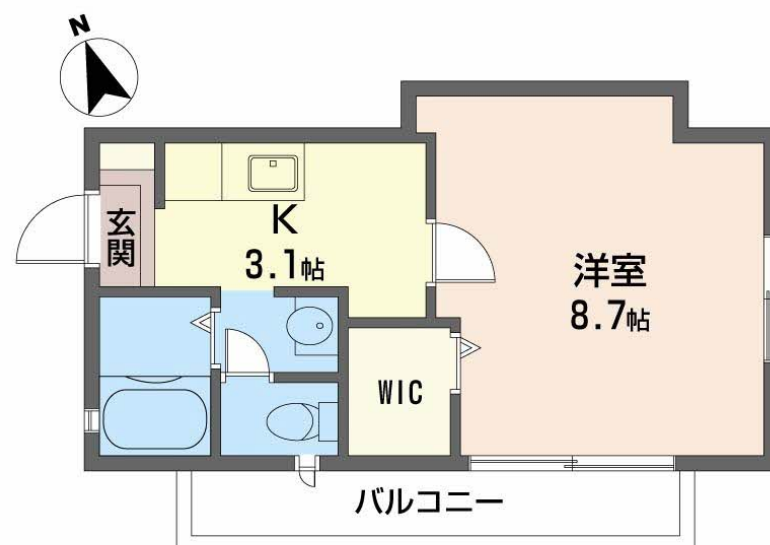
1K
アパート

家賃 54,000 円

共益費等 2,000 円

敷金 20,000 円

契約一時金 100,000 円



積水ハウスの賃貸住宅 シャーメゾン

Sha Maison

この物件の
オススメ
ポイント

☆収納量豊富なウォークインクローゼット付のお部屋です。
☆エアコン1基付いています。☆モニター付インターホンで来訪者を確認できます。☆駐輪は1戸につき、2台までとさせていただきます。【・・・】

この物件についている **こだわり設備**



給湯設備



洗髪洗面台



エアコン

VHF・UHF・BS/LGBTQフレンドリー/高齢者対応可/エアコン 1台/バルコニー/独立キッチン/給湯器(ガス)/洗髪洗面化粧台/インターホン/照明器具/バス・トイレ(セパレート)

物件名	プリム ローズ 0203号室
アクセス	阪急電鉄阪急京都線 大山崎駅 徒歩7分 J R東海道本線 山崎駅 徒歩10分
所在地	京都府乙訓郡大山崎町字大山崎小字尻江 6 9 番 3
ランドマーク	-

間取り	1K/K3.1 洋室8.7 (帖)
専有面積 / 向き	27.75㎡ / 東 (角部屋)
築年月 / 構造	2004年6月下旬 / 軽量鉄骨・2階-2階建
入居 / 契約期間	2025年1月中旬 / 2年
駐車場	駐車場なし

入居諸条件備考

契約一時金は契約時に借主より貸主に支払われ返還されないお金です。/24時間365日緊急時対応受付物件：専用部分内の住まいのトラブルは「シャーメゾンライフSUPPORT24」(月額1,320円税込)にご加入いただきます。/ご入居にかかる諸費用として、クリーニング特約料(初回契約時)33,000円(税込)、鍵交換費用(初回契約時)13,200円(税込)が必要です。/火災保険へのご加入が条件となります。*ご入居中は、借家人賠償責任保険・個人賠償責任保険が付帯された火災保険へのご加入が必要となります。積水ハウス不動産グループでは、万一の事故の際、グループが連携して迅速に対応できる「シャーメゾンライフGUARD」(*)へのご加入を推奨しております。*保険契約の取扱代理店は、積水ハウス不動産関西(株)および積水ハウス不動産パートナーズ(株)となります。/積水ハウス不動産パートナーズの保証人不要プラン『らくらくパートナー』にご加入が必要です。[新規契約時]事務手数料:33,000円(税込)、[毎月]保証料:月額賃料等の2%/諸費用及び、契約に要する費用は別途打合せ/駐輪は各戸2台までとし、内1台はスクーター(〜50CC)可とする。/更新料:旧賃料の1ヶ月分

No.400681000203

※消費税は10%として計算しています。※掲載されている図面・写真等は、作成方法や撮影方法・時期などにより実際とは異なる場合があります。※家具や車などは、配置のイメージであり、賃貸物件に付属していません(家具家電付き等の表示があるものを除く)。

ポイントがたまる
住んでいるだけでポイントが貯まり、住替え時に家賃が最大3ヶ月分無料に!

らくらくパートナー
気分も手間もお財布も、らくらく。保証人不要のらくらくパートナー

株式会社エリッツ 長岡天神店

TEL:075-953-5455
FAX: 075-953-5454

京都府長岡京市開田3丁目1-22
免許番号: 国土交通大臣(7)第5206号
所属団体: 公益社団法人京都府宅地建物取引業協会/公益社団法人近畿地区不動産公正取引協議会

取引形態
仲介