

Sha Maison

積水ハウス品質のお部屋を シャーメゾン ショップ Shop

近鉄奈良線

近鉄奈良駅 バス15分 徒歩7分

モバイルで見る



2LDK アパート

家賃 62,000 円

共益費等 5,500 円

敷金 20,000 円

契約一時金 100,000 円



この物件の
オススメ
ポイント

無料Wi-Fi・インターネット導入済！☆追炊き給湯。対面キッチン、洋室にはクローゼット有り。浴室とトイレ別のセパレートタイプ。

この物件についている こだわり設備

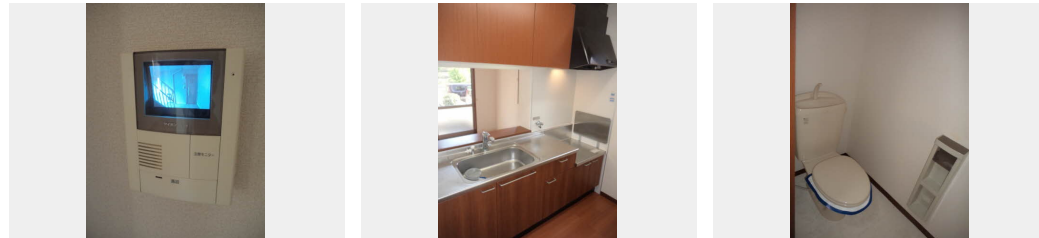
インターネット
無料(WiFi付)

TVモニター付き
インターホン

給湯設備

追い焚き給湯

洗髪洗面台



積水ハウスの賃貸住宅 シャーメゾン
Sha Maison

駐車場あり/VHF・UHF・BS/インターネット対応/インターネット無料(Wi-Fi対応)/LGBTQフレンドリー/高齢者対応可/モニター付ドアホン/給湯器(追焚機能付)/洗髪洗面化粧台/バス・トイレ(セパレート)

物件名 ベルタA・B・C B102号室

間取り 2LDK/LDK13.9 洋室6.4 洋室5.2 (帖)

アクセス 近鉄奈良線 近鉄奈良駅 バス15分、木津南ソレーユバス停 徒歩7分

専有面積 / 向き 62.5㎡/南 (角部屋)

所在地 京都府木津川市梅美台3丁目27-17

築年月 / 構造 2006年2月下旬/軽量鉄骨・1階-2階建

入居 / 契約期間 2024年11月中旬/2年

ランドマーク -

駐車場 駐車場空有り/～月5500円 駐車場敷金別途要

入居諸条件備考

契約一時金は契約時に借主より貸主に支払われ返還されないお金です。/24時間365日緊急時対応受付物件：専用部分内の住まいのトラブルは「シャーメゾンライフSUPPORT24」(月額880円税込)にご加入いただきます。/ご入居にかかる諸費用として、クリーニング特約料(初回契約時)44,000円(税込)、鍵交換費用(初回契約時)11,000円(税込)が必要です。/火災保険へのご加入が条件となります。*ご入居中は、借家人賠償責任保険・個人賠償責任保険が付帯された火災保険へのご加入が必要となります。積水ハウス不動産グループでは、万一の事故の際、グループが連携して迅速に対応できる「シャーメゾンライフGUARD」(*)へのご加入を推奨しております。*保険契約の取扱代理店は、積水ハウス不動産関西(株)および積水ハウス不動産パートナーズ(株)となります。/積水ハウス不動産パートナーズの保証人不要プラン『らくらくパートナー』に加入が必要です。[新規契約時]事務手数料：33,000円(税込)、[毎月]保証料：月額賃料等の2%/諸費用及び、契約に要する費用は別途打合せ/更新料：新賃料の1ヶ月分

※消費税は10%として計算しています。※掲載されている図面・写真等は、作成方法や撮影方法・時期などにより実際とは異なる場合があります。※家具や車などは、配置のイメージであり、賃貸物件に付属していません(家具家電付き等の表示があるものを除く)。

ポイントがたまる
住んでいるだけでポイントが貯まり、
住替え時に家賃が最大3ヶ月分無料に!

らくらくパートナー
気分も手間もお財布も、らくらく。
保証人不要のらくらくパートナー

株式会社京都ベストホーム 木津駅前店

TEL:0774-71-8986
FAX: 0774-73-9360

京都府木津川市木津駅前1丁目40番地
免許番号：京都府知事(4)第12174号
所属団体：公益社団法人全日本不動産協会 京都府本部/公益社団法人近畿
地区不動産公正取引協議会

取引形態
仲介