

# Sha Maison

積水ハウス品質のお部屋を シャーメゾン ショップ Shop

J R 関西本線

木津駅 徒歩20分

モバイルで見る



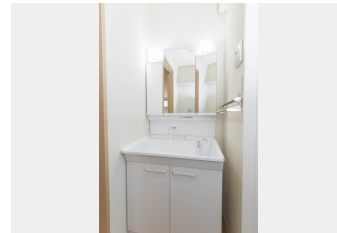
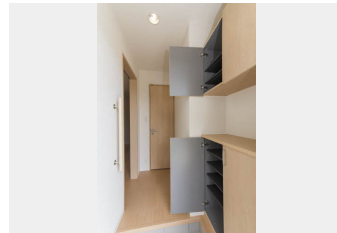
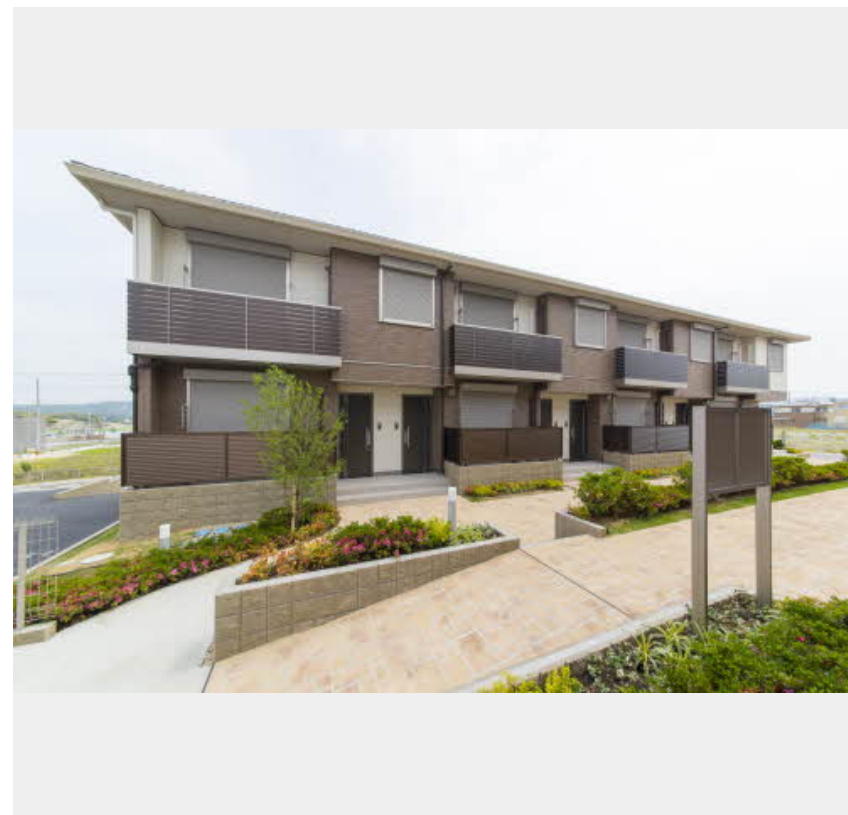
**2LDK**  
アパート

家賃 **74,000 円**

共益費等 4,500 円

敷金 30,000 円

契約一時金 100,000 円



積水ハウスの賃貸住宅 シャーメゾン

Sha Maison

この物件の  
オススメ  
ポイント

木津川市城山台6丁目に立地する積水ハウスの賃貸住宅シャーメゾン♪入居者様の安心を見守る防犯カメラ設置/ペット(室内小型~中型犬1匹)飼育可能です/屋根付き駐輪場なので雨の日も駐輪に・・・

この物件についている **こだわり設備**

- 高遮音床システム
- TVモニター付きインターホン
- 防犯カメラ
- ペット相談可
- コンロ
- IHクッキングヒーター
- オール電化
- 浴室乾燥機
- 洗髪洗面台
- 温水洗浄便座
- エアコン

駐車場あり/CATV(eo光TV)/ペット相談可(室内中型犬)/防犯カメラ/オール電化/散水栓/ゴミ集積場(敷地内)/駐輪場(屋根付き)/高遮音床システム「SHAI DD55」/外周フェンス/植栽/外灯/掲示板/LGBTQフレンドリー/高齢者対応可/玄関鍵(カードキー)/カラーモニター付ドアホン/IHクッキングヒーター/エコキュート(フルオート)/給湯箇所(浴室・台所・洗面所)/ユニットバス1318/24H換気システム/浴室乾燥機(暖房乾燥)/洗髪洗面化粧台/トイレ(暖房洗浄消臭機能付便座)/エアコン 1台/クーラースリーブ有/断熱複層ガラス/クッ

物件名 カーサレジオA・B A101号室  
アクセス J R 関西本線 木津駅 徒歩20分  
所在地 京都府木津川市城山台6丁目2番地2  
ランドマーク -

間取り 2LDK/洋室6.4 洋室5.4 LDK12.9(帖)  
専有面積/向き 52.26㎡/南(角部屋)  
築年月/構造 2015年5月下旬/軽量鉄骨・1階-2階建  
入居/契約期間 即時/2年  
駐車場 駐車場空有り/月5500円

入居諸条件備考

内覧・契約については、貸主の指定する仲介業者を介して行いますので、所定の仲介手数料が必要となります。  
/契約一時金は契約時に借主より貸主に支払われ返還されないお金です。/24時間365日緊急時対応受付物件  
;専用部分内の住まいのトラブルは「シャーメゾンライフSUPPORT24」(月額880円税込)にご加入ください。  
/本物件はペット飼育可物件ですが、種類・大きさ・室内での飼育の可否等は問合せ先にご確認下さい。  
/ご入居にかかる諸費用として、クリーニング特約料(初回契約時)44,000円(税込)、鍵交換費用(初回契約時)11,000円(税込)が必要です。/火災保険へのご加入が条件となります。\*ご入居中は、借家人賠償責任保険・個人賠償責任保険が付帯された火災保険へのご加入が必要です。積水ハウス不動産グループでは、万一の事故の際、グループが連携して迅速に対応できる「シャーメゾンライフGUARD」(\*)へのご加入を推奨しております。\*保険契約の取扱代理店は、積水ハウス不動産関西(株)および積水ハウス不動産パートナーズ(株)となります。/積水ハウス不動産パートナーズの保証人不要プラン『らくらくパートナー』に加入が必要です。【新規契約時】事務手数料:33,000円(税込)、【毎月】保証料:月額賃料等の2%/諸費用及び、契約に要する費用は別途打合せ/更新料:新賃料の1ヶ月分

No.00040710A101

※消費税は10%として計算しています。※掲載されている図面・写真等は、作成方法や撮影方法・時期などにより実際とは異なる場合があります。※家具や車などは、配置のイメージであり、賃貸物件に付属していません(家具家電付き等の表示があるものを除く)。

**ポイントがたまる**  
住んでいるだけでポイントが貯まり、住替え時に家賃が最大3ヶ月分無料に!

**らくらくパートナー**  
気分も手間もお財布も、らくらく。保証人不要のらくらくパートナー

積水ハウス不動産関西株式会社 奈良賃貸営業所

TEL:0742-52-2300  
FAX: 0742-52-2301

奈良県奈良市西大寺南町4-1 JHS西大寺ビル2階  
免許番号: 国土交通大臣(13)第2343号  
所属団体: 一般社団法人不動産流通経営協会/公益社団法人首都圏不動産公正取引協議会

取引形態  
貸主