

Sha Maison

積水ハウス品質のお部屋を シャーメゾン ショップ Shop

J R奈良線

木津駅 徒歩10分

モバイルで見る



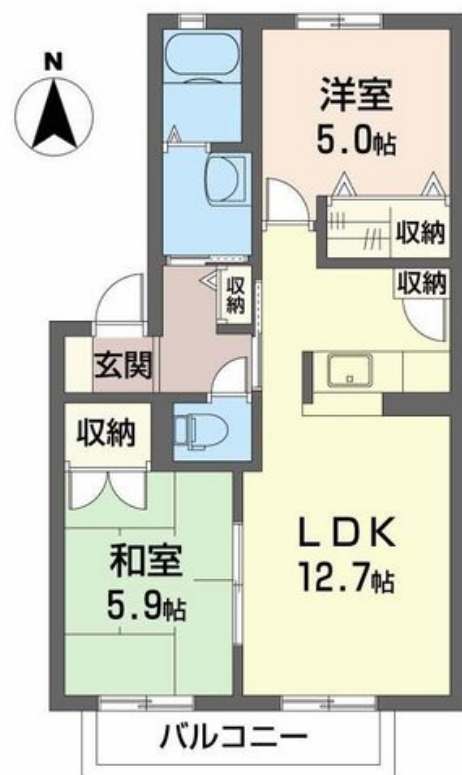
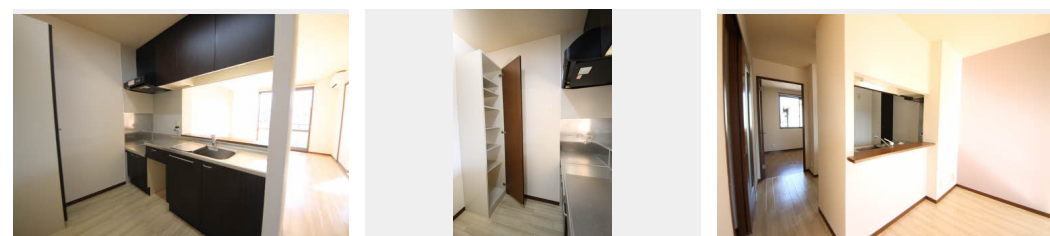
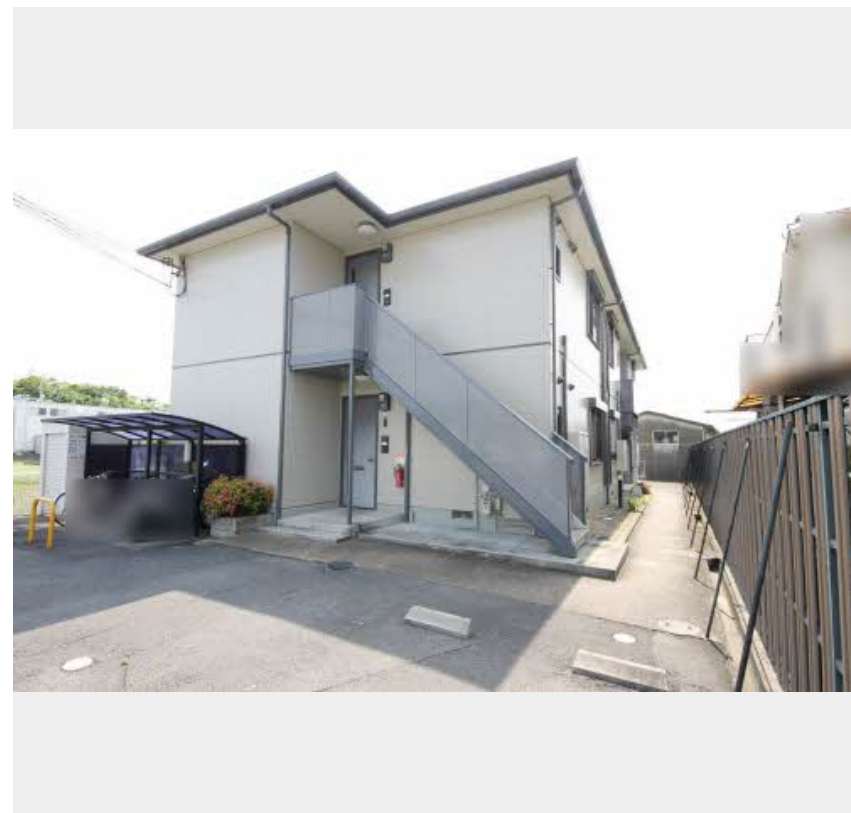
2LDK
アパート

家賃 **52,000 円**

共益費等 **3,000 円**

敷金 **20,000 円**

契約一時金 **100,000 円**



積水ハウスの賃貸住宅 シャーメゾン

Sha Maison

この物件の
オススメ
ポイント

木津川市木津奈良道に立地する積水ハウスの賃貸住宅シャーメゾン！屋根付き駐輪場なので雨の日も駐輪に安心です／追い炊き機能付き給湯器でいつでもあったかお風呂／来訪者を確認できるモニター・・・

この物件についている こだわり設備

- TVモニター付きインターホン
- 対面キッチン
- 給湯設備
- 追い炊き給湯
- 洗髪洗面台
- 温水洗浄便座
- エアコン

駐車場あり／駐輪場（屋根付き）／LGBTQフレンドリー／高齢者対応可／対面キッチン／コンロ無し／給湯器（追焚機能付）／給湯箇所（浴室・台所・洗面所）／バルコニー／カラーモニタ付ドアホン／トイレ（暖房洗浄便座）／エアコン 1台／照明器具／洗髪洗面化粧台／バス・トイレ（セパレート）

物件名	モルティ木津 0202号室	間取り	2LDK / LDK 12.7 和室5.9 洋室5 (帖)
アクセス	J R奈良線 木津駅 徒歩10分 J R片町線 西木津駅 徒歩27分	専有面積 / 向き	54.0㎡ / 南
所在地	京都府木津川市木津奈良道 3 番地 1	築年月 / 構造	2002年3月下旬 / 軽量鉄骨・2階-2階建
ランドマーク	-	入居 / 契約期間	2024年11月中旬 / 2年
		駐車場	駐車場空有り / 月5500円

入居諸条件備考

契約一時金は契約時に借主より貸主に支払われ返還されないお金です。／24時間365日緊急時対応受付物件：専用部分内の住まいのトラブルは「シャーメゾンライフSUPPORT24」（月額880円税込）にご加入いただきます。／ご入居にかかる諸費用として、町内会費 1年毎 1,000円、クリーニング特約料（初回契約時）44,000円（税込）、鍵交換費用（初回契約時）11,000円（税込）が必要です。／火災保険へのご加入が条件となります。＊ご入居中は、借家人賠償責任保険・個人賠償責任保険が付帯された火災保険へのご加入が必要となります。積水ハウス不動産グループでは、万一の事故の際、グループが連携して迅速に対応できる「シャーメゾンライフGUARD」(*)へのご加入を推奨しております。＊保険契約の取扱代理店は、積水ハウス不動産関西(株)および積水ハウス不動産パートナーズ(株)となります。／積水ハウス不動産パートナーズの保証人不要プラン『らくらくパートナー』に加入が必要です。[新規契約時]事務手数料: 33,000円(税込)、[毎月]保証料: 月額賃料等の2% / 諸費用及び、契約に要する費用は別途打合せ / 更新料: 新賃料の1ヶ月分

※消費税は10%として計算しています。※掲載されている図面・写真等は、作成方法や撮影方法・時期などにより実際とは異なる場合があります。＊家具や車などは、配置のイメージであり、賃貸物件に付属していません（家具家電付き等の表示があるものを除く）。

ポイントがたまる
住んでいるだけでポイントが貯まり、住替え時に家賃が最大3ヶ月分無料に！

らくらくパートナー
気分も手間もお財布も、らくらく。保証人不要のらくらくパートナー

株式会社京都ベストホーム 木津駅前店

TEL:0774-71-8986
FAX: 0774-73-9360

京都府木津川市木津駅前 1 丁目 4 0 番地
免許番号：京都府知事（4）第 1 2 1 7 4 号
所属団体：公益社団法人全日本不動産協会 京都府本部 / 公益社団法人近畿地区不動産公正取引協議会

取引形態
仲介