

Sha Maison

積水ハウス品質のお部屋を シャーメゾン ショップ Shop

J R山陰本線

園部駅 徒歩17分

モバイルで見る



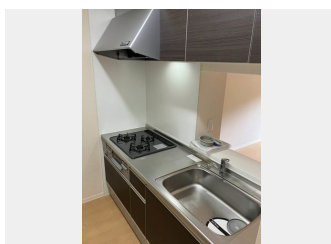
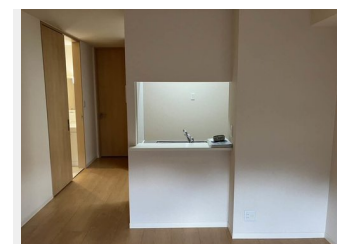
2LDK
アパート

家賃 **64,000 円**

共益費等 3,000 円

敷金 30,000 円

契約一時金 100,000 円



積水ハウスの賃貸住宅 シャーメゾン

Sha Maison

この物件の
オススメ
ポイント

積水ハウスのシャーメゾン。すべての住戸の玄関を1階に設けて、プライバシーを高めています。玄関のカラーモニタ付ドアホン、カードキーの採用、1・2階ともにシャッタータイプの雨戸など・・・

この物件についている **こだわり設備**

- 高遮音床システム
- 3口コンロ
- 洗髪洗面台
- TVモニター付きインターホン
- 給湯設備
- 温水洗浄便座
- 対面キッチン
- エコジョーズ
- エアコン
- 対面キッチン
- エコジョーズ
- エアコン
- コンロ
- 浴室乾燥機
- フローリング付

駐車場あり/CATV/ゴミ集積場(敷地内)/駐輪場(屋根付き)/高遮音床システム「SHAIDD55」/LGBTQフレンドリー/高齢者対応可/玄関鍵(カードキー)/カラーモニタ付ドアホン/電話配管有/対面キッチン/3口ガスコンロ/エコジョーズ/給湯箇所(浴室・台所・洗面所)/バス・トイレ(セパレート)/ユニットバス1318/24H換気システム/浴室乾燥機(暖房乾燥)/洗髪洗面化粧台/洗濯機置場(室内)/トイレ(暖房洗浄便座)/エアコン/断熱複層ガラス/フローリング/雨戸(シャッタータイプ)/テラス/床下収納庫(1階のみ)/火災警報器

物件名 シャーメゾン園部 0101号室
アクセス J R山陰本線 園部駅 徒歩17分
J R山陰本線 吉富駅 徒歩47分
所在地 京都府南丹市園部町小山西町油縄手 1 8 - 1
ランドマーク -

間取り 2LDK/洋室6.3 洋室5.4 LDK12.8(帖)
専有面積/向き 53.29㎡/南(角部屋)
築年月/構造 2015年7月下旬/軽量鉄骨・1階-2階建
入居/契約期間 即時/2年
駐車場 駐車場空有り/～月3300円

入居諸条件備考

契約一時金は契約時に借主より貸主に支払われ返還されないお金です。/24時間365日緊急時対応受付物件：専用部分内の住まいのトラブルは「シャーメゾンライフSUPPORT24」(月額880円税込)にご加入いただきます。/ご入居にかかる諸費用として、町内会費 毎月 500円、CATV利用料 毎月 1,430円(税込)、クリーニング特約料(初回契約時) 55,000円(税込)、鍵交換費用(初回契約時) 13,200円(税込)が必要です。/火災保険への加入が条件となります。*ご入居中は、借家人賠償責任保険・個人賠償責任保険が付帯された火災保険への加入が必要となります。積水ハウス不動産グループでは、万一の事故の際、グループが連携して迅速に対応できる「シャーメゾンライフGUARD」(*)へのご加入を推奨しております。*保険契約の取扱代理店は、積水ハウス不動産関西(株)および積水ハウス不動産パートナーズ(株)となります。/積水ハウス不動産パートナーズの保証人不要プラン『らくらくパートナー』に加入が必要です。[新規契約時]事務手数料：33,000円(税込)、[毎月]保証料：月額賃料等の2%/諸費用及び、契約に要する費用は別途打合せ/更新料：30,000円

※消費税は10%として計算しています。※掲載されている図面・写真等は、作成方法や撮影方法・時期などにより実際とは異なる場合があります。※家具や車などは、配置のイメージであり、賃貸物件に付属していません(家具家電付き等の表示があるものを除く)。

ポイントがたまる
住んでいるだけでポイントが貯まり、住替え時に家賃が最大3ヶ月分無料に!

らくらくパートナー
気分も手間もお財布も、らくらく。保証人不要のらくらくパートナー

株式会社エリッツ
TEL:0771-29-1330
FAX: 0771-29-1333

亀岡駅前店

京都府亀岡市追分町大堀 1 7 - 6
免許番号：国土交通大臣(7)第5206号
所属団体：公益社団法人京都府宅地建物取引業協会/公益社団法人近畿地区不動産公正取引協議会

取引形態
仲介