

# Sha Maison

積水ハウス品質のお部屋を シャーメゾン ショップ Shop

J R山陰本線

園部駅 徒歩25分

モバイルで見る



**2LDK**  
アパート

家賃 **65,000 円**

共益費等 3,000 円

敷金 20,000 円

契約一時金 70,000 円



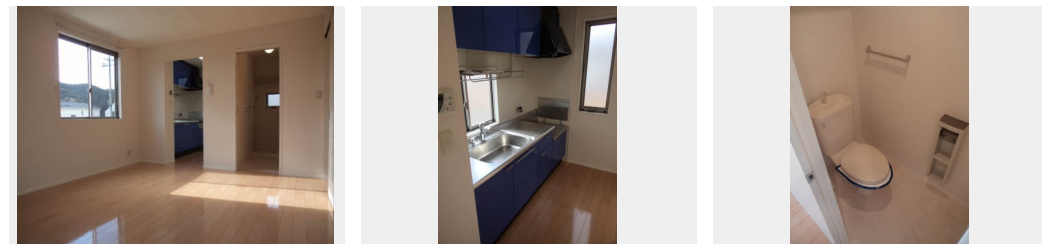
この物件の  
オススメ  
ポイント

積水ハウス施工、人気のシャーメゾンです。☆インターネット無料！ご入居後すぐにWi-Fiが使えます！☆2018年4月ドアホンを新調しました！

この物件についている **こだわり設備**

- インターネット無料(WiFi付)
- TVモニター付きインターホン
- 防犯カメラ
- 給湯設備
- 洗髪洗面台

駐車場あり/CATV/インターネット無料(Wi-Fi対応)/インターネット対応/防犯カメラ/LGBTQフレンドリー/高齢者対応可/バルコニー/クーラースリーブ有/給湯器(ガス)/洗髪洗面化粧台/インターホン/カラーモニター付ドアホン/バス・トイレ(セパレート)



積水ハウスの賃貸住宅 シャーメゾン

Sha Maison

物件名 Maison Joie 0202号室

アクセス J R山陰本線 園部駅 徒歩25分  
J R山陰本線 船岡駅 徒歩38分

所在地 京都府南丹市園部町内林町4-1

ランドマーク -

間取り 2LDK/洋室6.4 洋室5.4 LDK12.6 (帖)

専有面積 / 向き 57.0㎡/南 (角部屋)

築年月 / 構造 2006年1月下旬/軽量鉄骨・2階-2階建

入居 / 契約期間 即時/2年

駐車場 駐車場空あり/～月3300円 駐車場敷金別途要

入居諸条件備考

契約一時金は契約時に借主より貸主に支払われ返還されないお金です。/24時間365日緊急時対応受付物件：専用部分内の住まいのトラブルは「シャーメゾンライフSUPPORT24」(月額880円税込)にご加入いただきます。/ご入居にかかる諸費用として、町内会費 毎月1,000円 CATV利用料 毎月1,430円(税込)、クリーニング特約料(初回契約時)55,000円(税込)、鍵交換費用(初回契約時)13,200円(税込)が必要です。/火災保険へのご加入が条件となります。\*ご入居中は、借家人賠償責任保険・個人賠償責任保険が付帯された火災保険へのご加入が必要となります。積水ハウス不動産グループでは、万一の事故の際、グループが連携して迅速に対応できる「シャーメゾンライフGUARD」(\*)へのご加入を推奨しております。\*保険契約の取扱代理店は、積水ハウス不動産関西(株)および積水ハウス不動産パートナーズ(株)となります。/積水ハウス不動産パートナーズの保証人不要プラン『らくらくパートナー』に加入が必要です。【新規契約時】事務手数料：33,000円(税込)、【毎月】保証料：月額賃料等の2%/諸費用及び、契約に要する費用は別途打合せ/更新料：旧賃料の1ヶ月分

※消費税は10%として計算しています。※掲載されている図面・写真等は、作成方法や撮影方法・時期などにより実際とは異なる場合があります。※家具や車などは、配置のイメージであり、賃貸物件に付属していません(家具家電付き等の表示があるものを除く)。

**ポイントがたまる**  
住んでいるだけでポイントが貯まり、住替え時に家賃が最大3ヶ月分無料に!

**らくらくパートナー**  
気分も手間もお財布も、らくらく。保証人不要のらくらくパートナー

株式会社エリッツ 亀岡駅前店  
TEL:0771-29-1330  
FAX: 0771-29-1333

京都府亀岡市追分町大堀17-6  
免許番号：国土交通大臣(7)第5206号  
所属団体：公益社団法人京都府宅地建物取引業協会/公益社団法人近畿地区不動産公正取引協議会

取引形態  
仲介