

# Sha Maison

積水ハウス品質のお部屋を シャーメゾン ショップ Shop

J R片町線

松井山手駅 徒歩20分

モバイルで見る



**2LDK**  
マンション

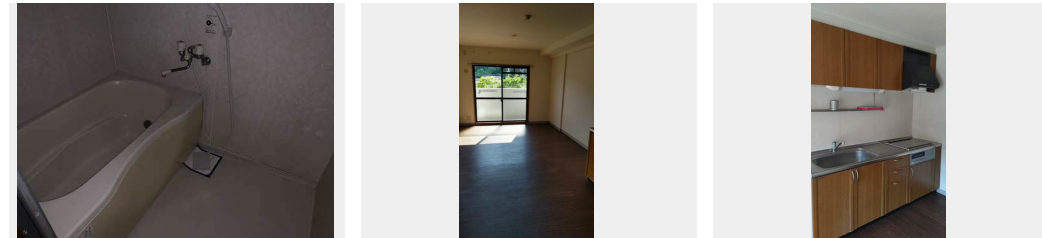
家賃 **80,000 円**

共益費等 **4,000 円**

敷金 **10,000 円**

契約一時金 **0 円**

契約一時金 **0**



積水ハウスの賃貸住宅 シャーメゾン  
**Sha Maison**

この物件の  
**オススメ  
ポイント**

積水ハウス施工☆インターネット無料！ご入居後すぐにWi-Fiが使えます！オートロックに防犯カメラ採用の安心の防犯対策/来訪者の顔を見て話せる安心モニター付インターホン/LDKにエア・・・

この物件についている **こだわり設備**

- インターネット 無料(WiFi付)
- TVモニター付き インターホン
- 防犯カメラ
- コンロ
- IHクッキングヒーター
- 給湯設備

駐車場あり/ゴミ集積場(敷地内)/インターネット無料(Wi-Fi対応)/インターネット対応/UHF/LGBTQフレンドリー/高齢者対応可/防犯カメラ/電磁コンロ/給湯器(ガス)/洗面化粧台/クーラースリーブ有/バス・トイレ(セパレート)/モニター付ドアホン

物件名	ミュージコート 0301号室	間取り	2LDK/LDK 16.7 洋室5.5 洋室4.9 (帖)
アクセス	J R片町線 松井山手駅 徒歩20分	専有面積 / 向き	63.0㎡ / 西 (角部屋)
所在地	京都府八幡市欽明台中央 2 - 1	築年月 / 構造	2001年3月下旬 / 鉄筋コンクリート・3階-4階建
ランドマーク	-	入居 / 契約期間	即時 / 2年
		駐車場	駐車場空あり / 月8800円 駐車場敷金別途要

入居諸条件備考

24時間365日緊急時対応受付物件：専用部分内の住まいのトラブルは「シャーメゾンライフSUPPORT 24」(月額880円税込)にご加入いただきます。/ご入居にかかる諸費用として、クリーニング特約料(初回契約時) 66,000円(税込)、鍵交換費用(初回契約時) 13,200円(税込)が必要です。/火災保険へのご加入が必要となります。\*ご入居中は、借家人賠償責任保険・個人賠償責任保険が付帯された火災保険へのご加入が必要となります。積水ハウス不動産グループでは、万一の事故の際、グループが連携して迅速に対応できる「シャーメゾンライフGUARD」(\*)へのご加入を推奨しております。\*保険契約の取扱代理店は、積水ハウス不動産関西(株)および積水ハウス不動産パートナーズ(株)となります。/積水ハウス不動産パートナーズの保証人不要プラン『らくらくパートナー』に加入が必要です。[新規契約時]事務手数料: 33,000円(税込)、[毎月]保証料: 月額賃料等の2%/諸費用及び、契約に要する費用は別途打合せ/更新料: 旧賃料の1ヶ月分

※消費税は10%として計算しています。※掲載されている図面・写真等は、作成方法や撮影方法・時期などにより実際とは異なる場合があります。※家具や車などは、配置のイメージであり、賃貸物件に付属していません(家具家電付き等の表示があるものを除く)。

**ポイントがたまる**  
住んでいるだけでポイントが貯まり、住替え時に家賃が最大3ヶ月分無料に!

**らくらくパートナー**  
気分も手間もお財布も、らくらく。保証人不要のらくらくパートナー

**株式会社京都ベストホーム 京田辺店**  
TEL:0774-68-0760  
FAX: 0774-63-3534

京都府京田辺市田辺中央4丁目2-2 1F  
免許番号: 京都府知事(4)第12174号  
所属団体: 公益社団法人全日本不動産協会 京都府本部/公益社団法人近畿地区不動産公正取引協議会

取引形態  
仲介