

Sha Maison

積水ハウス品質のお部屋を シャーメゾン ショップ Shop

阪急電鉄阪急京都線

西向日駅 徒歩10分

モバイルで見る



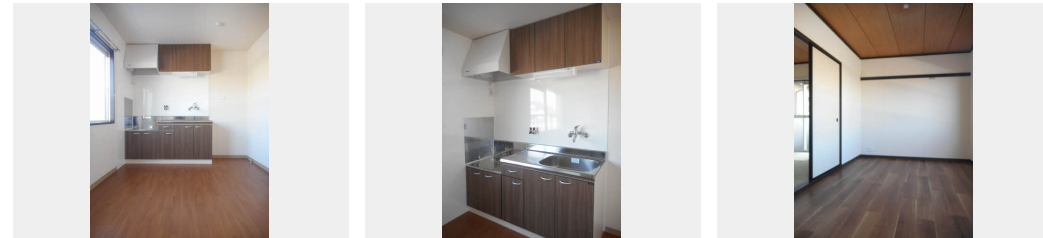
2K
アパート

家賃 55,000 円

共益費等 2,000 円

敷金 30,000 円

契約一時金 50,000 円



積水ハウスの賃貸住宅 シャーメゾン
Sha Maison

この物件の
オススメ
ポイント

☆阪急京都線『西京極』駅まで徒歩10分。☆トイレは暖房洗浄機能付便座付きです。☆録画機能付きモニター付インターホンで来訪者を確認できます。

この物件についている **こだわり設備**



温水洗浄便座

駐車場あり/VHF・UHF/BS/インターホン/クーラースリーブ有/給湯器(高温差し湯機能付)/トイレ(暖房洗浄便座)/洗面化粧台/バス・トイレ(セパレート)

物件名 アネックスいまざと 0106号室

アクセス 阪急電鉄阪急京都線 西向日駅 徒歩10分

所在地 京都府長岡京市今里更ノ町5-2

ランドマーク -

間取り 2K/和室5.4 洋室5.4 K5.4 (帖)

専有面積 / 向き 40.0㎡/北西(角部屋)

築年月 / 構造 1988年4月下旬/軽量鉄骨・1階-2階建

入居 / 契約期間 2025年1月中旬/2年

駐車場 駐車場空有り/月6600円

入居諸条件備考

契約一時金は契約時に借主より貸主に支払われ返還されないお金です。/24時間365日緊急時対応受付物件:専用部分内の住まいのトラブルは「シャーメゾンライフSUPPORT24」(月額1,320円税込)にご加入いただきます。/火災保険へのご加入が条件となります。*ご入居中は、借家人賠償責任保険・個人賠償責任保険が付帯された火災保険へのご加入が必要となります。積水ハウス不動産グループでは、万一の事故の際、グループが連携して迅速に対応できる「シャーメゾンライフGUARD」(*)へのご加入を推奨しております。*保険契約の取扱代理店は、積水ハウス不動産関西(株)および積水ハウス不動産パートナーズ(株)となります。/積水ハウス不動産パートナーズの保証人不要プラン『らくらくパートナー』に加入が必要です。【新規契約時】事務手数料:33,000円(税込)、[毎月]保証料:月額賃料等の2%/諸費用及びその他契約費用は別途打合せ/駐輪は1戸につき1台のみとする。(但し大型バイク、ビッグスクーターを除く)/更新料:なし

No.400033000106

※消費税は10%として計算しています。※掲載されている図面・写真等は、作成方法や撮影方法・時期などにより実際とは異なる場合があります。※家具や車などは、配置のイメージであり、賃貸物件に付属していません(家具家電付き等の表示があるものを除く)。

ポイントがたまる
住んでいるだけでポイントが貯まり、住替え時に家賃が最大3ヶ月分無料に!

らくらくパートナー
気分も手間もお財布も、らくらく。保証人不要のらくらくパートナー

株式会社京都ライフ
TEL:075-957-4800
FAX: 075-957-2727

長岡店
京都府長岡京市開田3丁目1-24
免許番号: 京都府知事(11)第006353号
所属団体: 公益社団法人京都府宅地建物取引業協会/公益社団法人近畿地区不動産公正取引協議会

取引形態
仲介