

Sha Maison

積水ハウス品質のお部屋を シャーメゾン ショップ Shop

J R 東海道本線

長岡京駅 徒歩10分

モバイルで見る



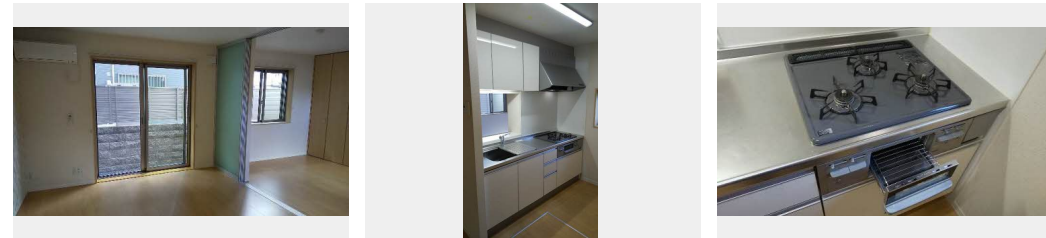
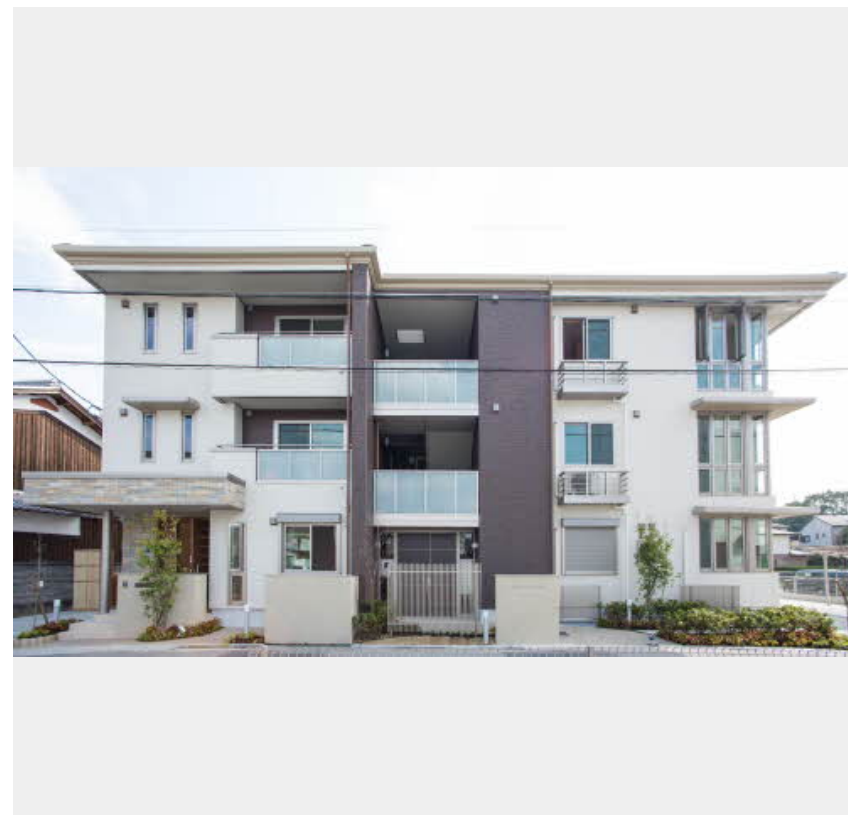
3LDK
マンション

家賃 **120,000 円**

共益費等 5,000 円

敷金 30,000 円

契約一時金 350,000 円



積水ハウスの賃貸住宅 シャーメゾン

Sha Maison

**この物件の
オススメ
ポイント**

☆積水ハウス株式会社施工の『シャーメゾン』。☆モニターで来訪者を確認できるオートロック付き共用玄関。☆3口ガスコンロ付システムキッチンです。☆リビングにエアコン付いています。☆リビン・・・

この物件についている こだわり設備

- 高遮音床システム
- TVモニター付きインターホン
- オートロック
- 対面キッチン
- コンロ
- 3口コンロ
- 給湯設備
- エコジョーズ
- 浴室乾燥機
- 洗髪洗面台
- 温水洗浄便座
- エアコン

駐車場あり/CATV (e光TV) / オートロック / ゴミ集積場 (敷地内) / 駐輪場 (屋根付き) / 高遮音床システム「SHAIDD55」 / LGBTQフレンドリー / 高齢者対応可 / 玄関鍵 (カードキー) / カラーモニター付ドアホン / 電話配管有 / システムキッチン / 対面キッチン / 3口ガスコンロ / エコジョーズ / 給湯箇所 (浴室・台所・洗面所) / バス・トイレ (セパレート) / 24H換気システム / 浴室乾燥機 (暖房乾燥) / 洗髪洗面化粧台 / 洗濯機置場 (室内) / トイレ (暖房洗浄便座) / エアコン 1台 / フローリング / 雨戸 (シャッタータイプ) / テラス / 床下収納庫 (1階のみ) / 土間収納

物件名	グラン・シャンテ 長岡京 0101号室
アクセス	J R 東海道本線 長岡京駅 徒歩10分
所在地	京都府長岡京市神足3丁目16番3号
ランドマーク	-

間取り	3LDK / 洋室7 洋室6.7 洋室5.7 LDK12.6 (帖)
専有面積 / 向き	74.04㎡ / 南 (角部屋)
築年月 / 構造	2014年3月下旬 / 重量鉄骨・1階-3階建
入居 / 契約期間	2025年3月上旬 / 2年
駐車場	駐車場空有り / 月13200円

入居諸条件備考

契約一時金は契約時に借主より貸主に支払われ返還されないお金です。/ 24時間365日緊急時対応受付物件：専用部分内の住まいのトラブルは「シャーメゾンライフSUPPORT24」(月額1,320円税込)にご加入いただきます。/ ご入居にかかる諸費用として、クリーニング特約料(初回契約時)77,000円(税込)、鍵交換費用(初回契約時)13,200円(税込)が必要です。/ 火災保険へのご加入が条件となります。*ご入居中は、借家人賠償責任保険・個人賠償責任保険が付帯された火災保険へのご加入が必要となります。積水ハウス不動産グループでは、万一の事故の際、グループが連携して迅速に対応できる「シャーメゾンライフGUARD」(*)へのご加入を推奨しております。*保険契約の取扱代理店は、積水ハウス不動産関西(株)および積水ハウス不動産パートナーズ(株)となります。/ 積水ハウス不動産パートナーズの保証人不要プラン『らくらくパートナー』にご加入が必要です。[新規契約時]事務手数料：33,000円(税込)、[毎月]保証料：月額賃料等の2%/諸費用及びその他契約費用は別途打合せ/駐輪は1戸につき3台までとし、内1台は原付(〜125CC)可とする。ただし3台目の自転車及び50CC以上の原付は屋根無駐輪場に置くものとする。/ 更新料：新賃料の1ヶ月分

No.000335400101

※消費税は10%として計算しています。※掲載されている図面・写真等は、作成方法や撮影方法・時期などにより実際とは異なる場合があります。※家具や車などは、配置のイメージであり、賃貸物件に付属していません(家具家電付き等の表示があるものを除く)。

ポイントがたまる
住んでいるだけでポイントが貯まり、住替え時に家賃が最大3ヶ月分無料に!

らくらくパートナー
気分も手間もお財布も、らくらく。保証人不要のらくらくパートナー

株式会社京都ライフ
TEL:075-957-4800
FAX: 075-957-2727

長岡店
京都府長岡京市開田3丁目1-24
免許番号：京都府知事(11)第006353号
所属団体：公益社団法人京都府宅地建物取引業協会 / 公益社団法人近畿地区不動産公正取引協議会

取引形態
仲介