

# Sha Maison

積水ハウス品質のお部屋を シャーメゾン ショップ Shop

J R 東海道本線

長岡京駅 徒歩5分

モバイルで見る



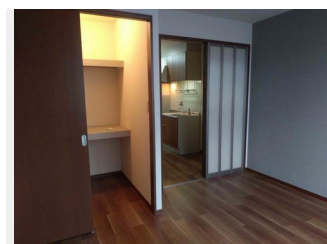
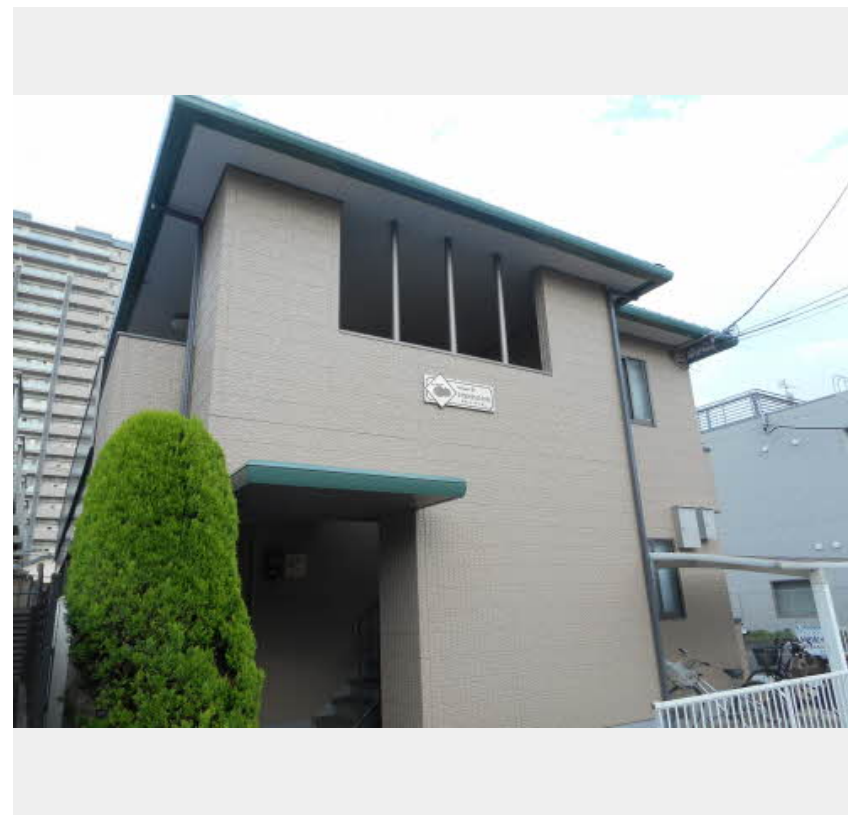
**1K**  
アパート

家賃 **53,000 円**

共益費等 2,000 円

敷金 20,000 円

契約一時金 70,000 円



積水ハウスの賃貸住宅 シャーメゾン

Sha Maison

この物件の  
オススメ  
ポイント

積水ハウス施工、人気のシャーメゾンです。J R 長岡京駅まで徒歩5分。阪急長岡天神駅まで徒歩10分。☆インターネット無料！ご入居後すぐにWi-Fiが使えます！☆駐輪は自転車または原付（・・・）

この物件についている **こだわり設備**

- インターネット無料(WiFi付)
- TVモニター付きインターホン
- 給湯設備
- 洗髪洗面台
- 温水洗浄便座
- エアコン

CATV/インターネット無料(Wi-Fi対応)/インターネット対応/LGBTQフレンドリー/高齢者対応可/エアコン 1台/モニタ付ドアホン/給湯器(ガス)/洗髪洗面化粧台/トイレ(暖房洗浄便座)/バス・トイレ(セパレート)

入居諸条件備考

契約一時金は契約時に借主より貸主に支払われ返還されないお金です。/24時間365日緊急時対応受付物件：専用部分内の住まいのトラブルは「シャーメゾンライフSUPPORT24」(月額880円税込)にご加入いただきます。/ご入居にかかる諸費用として、クリーニング特約料(初回契約時)33,000円(税込)、鍵交換費用(初回契約時)13,200円(税込)が必要です。/火災保険へのご加入が条件となります。\*ご入居中は、借家人賠償責任保険・個人賠償責任保険が付帯された火災保険へのご加入が必要となります。積水ハウス不動産グループでは、万一の事故の際、グループが連携して迅速に対応できる「シャーメゾンライフGUARD」(\*)へのご加入を推奨しております。\*保険契約の取扱代理店は、積水ハウス不動産関西(株)および積水ハウス不動産パートナーズ(株)となります。/積水ハウス不動産パートナーズの保証人不要プラン『らくらくパートナー』にご加入が必要です。[新規契約時]事務手数料：33,000円(税込)、[毎月]保証料：月額賃料等の2%/諸費用及び、契約に要する費用は別途打合せ/更新料：旧賃料の1ヶ月分

物件名 メゾン・ド・パーシモン 0102号室  
アクセス J R 東海道本線 長岡京駅 徒歩5分  
阪急電鉄阪急京都線 長岡天神駅 徒歩10分  
所在地 京都府長岡京市神足2丁目6-20  
ランドマーク -

間取り 1K/洋室6.7 K3.3(帖)  
専有面積/向き 24.71㎡/南  
築年月/構造 2001年1月下旬/軽量鉄骨・1階-2階建  
入居/契約期間 即時/2年  
駐車場 駐車場なし

※消費税は10%として計算しています。※掲載されている図面・写真等は、作成方法や撮影方法・時期などにより実際とは異なる場合があります。※家具や車などは、配置のイメージであり、賃貸物件に付属していません(家具家電付き等の表示があるものを除く)。

**ポイントがたまる**  
住んでいるだけでポイントが貯まり、  
住替え時に家賃が最大3ヶ月分無料に!

**らくらくパートナー**  
気分も手間もお財布も、らくらく。  
保証人不要のらくらくパートナー

株式会社エリッツ 長岡天神店

TEL:075-953-5455  
FAX: 075-953-5454

京都府長岡京市開田3丁目1-22  
免許番号：国土交通大臣(7)第5206号  
所属団体：公益社団法人京都府宅地建物取引業協会/公益社団法人近畿地区  
不動産公正取引協議会

取引形態  
仲介