

# Sha Maison

積水ハウス品質のお部屋を シャーメゾン ショップ Shop

阪急電鉄阪急京都線

西向日駅 徒歩3分

モバイルで見る



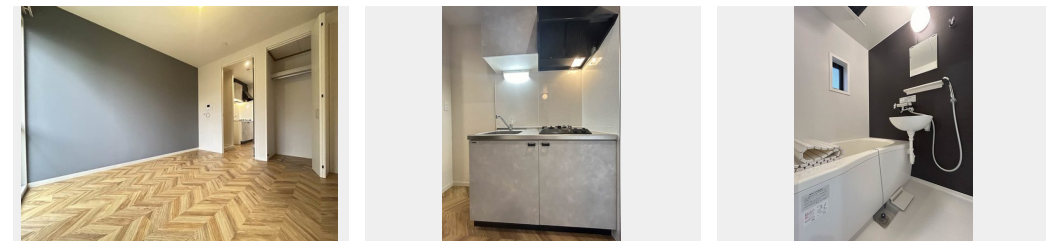
1K  
アパート

家賃 55,000 円

共益費等 0 円

敷金 30,000 円

契約一時金 55,000 円



積水ハウスの賃貸住宅 シャーメゾン

Sha Maison

この物件の  
オススメ  
ポイント

☆積水ハウスの賃貸住宅<シャーメゾン> 室内全面改装で気持ちよくお住まいいただけます。駅近で通勤・通学に便利です♪

## この物件についている こだわり設備



TVモニター付き  
インターホン



給湯設備



エアコン

VHF・UHF・BS/エアコン 1台/1口ガスコンロ/給湯器(ガス)/バス・トイレ(セパレイト)/モニタ付ドアホン/2口ガスコンロ

物件名 ハイックOUNAN 0105号室

アクセス 阪急電鉄阪急京都線 西向日駅 徒歩3分  
J R東海道本線 向日町駅 徒歩24分

所在地 京都府向日市上植野町御塔道34-1

ランドマーク -

間取り 1K/洋室6.3 K2.9(帖)

専有面積/向き 21.0㎡/東

築年月/構造 1996年6月中旬/軽量鉄骨・1階-2階建

入居/契約期間 即時/2年

駐車場 駐車場なし

入居諸条件備考

契約一時金は契約時に借主より貸主に支払われ返還されないお金です。/24時間365日緊急時対応受付物件：専用部分内の住まいのトラブルは「シャーメゾンライフSUPPORT24」(月額880円税込)にご加入いただきます。/火災保険へのご加入が条件となります。\*ご入居中は、借家人賠償責任保険・個人賠償責任保険が付帯された火災保険へのご加入が必要となります。積水ハウス不動産グループでは、万一の事故の際、グループが連携して迅速に対応できる「シャーメゾンライフGUARD」(\*)へのご加入を推奨しております。\*保険契約の取扱代理店は、積水ハウス不動産関西(株)および積水ハウス不動産パートナーズ(株)となります。/積水ハウス不動産パートナーズの保証人不要プラン『らくらくパートナー』に加入が必要です。[新規契約時]事務手数料：33,000円(税込)、[毎月]保証料：月額賃料等の2%/諸費用及び、契約に要する費用は別途打合せ/更新料：なし

No.400467000105

※消費税は10%として計算しています。※掲載されている図面・写真等は、作成方法や撮影方法・時期などにより実際とは異なる場合があります。※家具や車などは、配置のイメージであり、賃貸物件に付属していません(家具家電付き等の表示があるものを除く)。

ポイントがたまる  
住んでいるだけでポイントが貯まり、  
住替え時に家賃が最大3ヶ月分無料に!

らくらくパートナー  
気分も手間もお財布も、らくらく。  
保証人不要のらくらくパートナー

株式会社エリッツ 桂店

TEL:075-393-6211  
FAX: 075-393-6214

京都府京都市西京区桂野里町17-3

免許番号：国土交通大臣(7)第5206号

所属団体：公益社団法人京都府宅地建物取引業協会/公益社団法人近畿地区

不動産公正取引協議会

取引形態  
仲介