

Sha Maison

積水ハウス品質のお部屋を シャーメゾン ショップ Shop

近鉄京都線

寺田駅 徒歩6分

モバイルで見る



2K
アパート

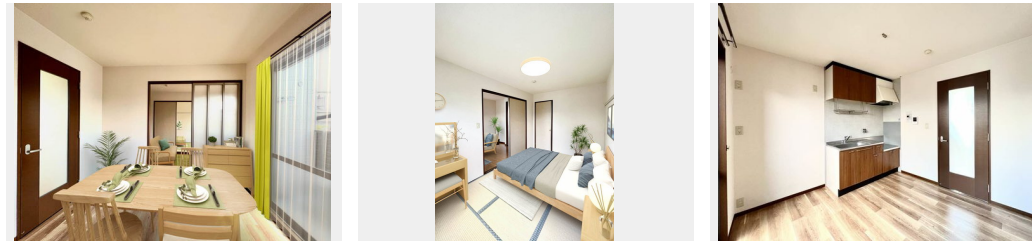
家賃 **60,000 円**

共益費等 0 円

敷金 10,000 円

契約一時金 0 円

契約一時金 0



積水ハウスの賃貸住宅 シャーメゾン
Sha Maison

この物件の
オススメ
ポイント

☆積水ハウス施工/インターネット無料!ご入居後すぐにWi-Fiが使えます☆/来訪者の顔を見て話せる安心モニター付インターホン。/和室にエアコン1台付。/敷地内にゴミ集積所有り。/駐...

この物件についている **こだわり設備**

- インターネット 無料(WiFi付)
- TVモニター付き インターホン
- 洗髪洗面台
- エアコン

駐車場あり/VHF・UHF・BS/ゴミ集積場(敷地内)/LGBTQフレンドリー/高齢者対応可/インターネット対応/インターネット無料(Wi-Fi対応)/洗髪洗面化粧台/給湯器(高温差し湯機能付)/クーラースリーブ有/エアコン 1台/バス・トイレ(セパレート)/モニター付ドアホン

| | | | |
|--------|------------------------------------|-----------|------------------------|
| 物件名 | アイリス西の口 B101号室 | 間取り | 2K/洋室6.1 和室6.1 K5.5(帖) |
| アクセス | 近鉄京都線 寺田駅 徒歩6分 近鉄京都線 久津川駅 徒歩23分 | 専有面積 / 向き | 45.0㎡/東(角部屋) |
| 所在地 | 京都府城陽市寺田西ノ口91-4(A棟)、91(B棟) | 築年月 / 構造 | 2000年10月中旬/軽量鉄骨・1階-2階建 |
| ランドマーク | - | 入居 / 契約期間 | 即時/2年 |
| | | 駐車場 | 駐車場空有り/月5500~7700円 |

入居諸条件備考

24時間365日緊急時対応受付物件:専用部分内の住まいのトラブルは「シャーメゾンライフSUPPORT24」(月額880円税込)にご加入いただきます。/ご入居にかかる諸費用として、クリーニング特約料(初回契約時)44,000円(税込)、鍵交換費用(初回契約時)13,200円(税込)が必要です。/火災保険へのご加入が必要となります。*ご入居中は、借家人賠償責任保険・個人賠償責任保険が付帯された火災保険へのご加入が必要です。積水ハウス不動産グループでは、万一の事故の際、グループが連携して迅速に対応できる「シャーメゾンライフGUARD」(*)へのご加入を推奨しております。*保険契約の取扱代理店は、積水ハウス不動産関西(株)および積水ハウス不動産パートナーズ(株)となります。/積水ハウス不動産パートナーズの保証人不要プラン『らくらくパートナー』に加入が必要です。[新規契約時]事務手数料:33,000円(税込)、[毎月]保証料:月額賃料等の2%/諸費用及び、契約に要する費用は別途打合せ/更新料:旧賃料の1ヶ月分

※消費税は10%として計算しています。※掲載されている図面・写真等は、作成方法や撮影方法・時期などにより実際とは異なる場合があります。※家具や車などは、配置のイメージであり、賃貸物件に付属していません(家具家電付き等の表示があるものを除く)。

ポイントがたまる
住んでいるだけでポイントが貯まり、住替え時に家賃が最大3ヶ月分無料に!

らくらくパートナー
気分も手間もお財布も、らくらく。保証人不要のらくらくパートナー

株式会社ハウツーホーム 大久保センター
TEL:0774-44-5005
FAX: 0774-44-5001

京都府宇治市広野町茶屋裏5-1
免許番号: 京都府知事(10)第7477号
所属団体: 公益社団法人京都府宅地建物取引業協会/公益社団法人近畿地区不動産公正取引協議会

取引形態
仲介