

Sha Maison

積水ハウス品質のお部屋を シャーメゾン ショップ Shop

近鉄京都線

久津川駅 徒歩5分

モバイルで見る



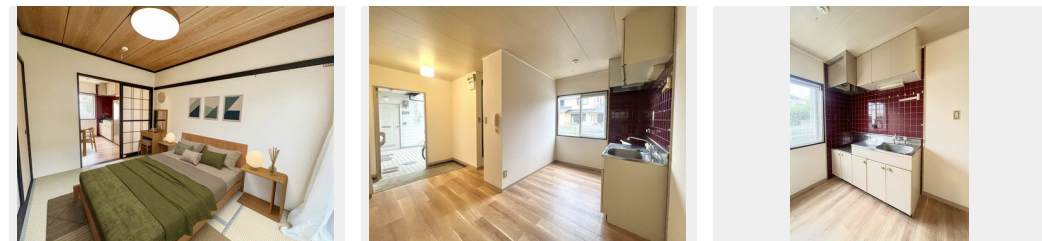
1DK
アパート

家賃 **42,000 円**

共益費等 **3,000 円**

敷金 **30,000 円**

契約一時金 **60,000 円**



積水ハウスの賃貸住宅 シャーメゾン
Sha Maison

この物件の
**オススメ
ポイント**

☆積水ハウス施工。人気のシャーメゾンです☆近鉄京都線久津川駅徒歩5分・JR奈良線城陽駅徒歩15分の2線2駅利用可能の好アクセス! /LDKにエアコン1台付! /バス・トイレ別/ウォシュ・・・

この物件についている **こだわり設備**



駐車場あり/VHF・UHF/エアコン 1台/給湯器(ガス)/インターホン/バス・トイレ(セパレート)

物件名	タウニアローザ A103号室	間取り	1DK/DK5.6 和室5.4 (帖)
アクセス	近鉄京都線 久津川駅 徒歩5分 JR奈良線 城陽駅 徒歩15分	専有面積 / 向き	26.25㎡ / 南 (角部屋)
所在地	京都府城陽市平川古宮 2 3 番 3	築年月 / 構造	1987年3月下旬 / 軽量鉄骨・1階-2階建
ランドマーク	-	入居 / 契約期間	即時 / 2年
		駐車場	駐車場空あり / 月7700円

入居諸条件備考

契約一時金は契約時に借主より貸主に支払われ返還されないお金です。/24時間365日緊急時対応受付物件：専用部分内の住まいのトラブルは「シャーメゾンライフSUPPORT24」(月額880円税込)にご加入いただきます。/火災保険へのご加入が条件となります。*ご入居中は、借家人賠償責任保険・個人賠償責任保険が付帯された火災保険へのご加入が必要となります。積水ハウス不動産グループでは、万一の事故の際、グループが連携して迅速に対応できる「シャーメゾンライフGUARD」(*)へのご加入を推奨しております。*保険契約の取扱代理店は、積水ハウス不動産関西(株)および積水ハウス不動産パートナーズ(株)となります。/積水ハウス不動産パートナーズの保証人不要プラン『らくらくパートナー』に加入が必要です。[新規契約時]事務手数料：33,000円(税込)、[毎月]保証料：月額賃料等の2%/諸費用及び、契約に要する費用は別途打合せ/更新料：なし

※消費税は10%として計算しています。※掲載されている図面・写真等は、作成方法や撮影方法・時期などにより実際とは異なる場合があります。※家具や車などは、配置のイメージであり、賃貸物件に付属していません(家具家電付き等の表示があるものを除く)。

ポイントがたまる
住んでいるだけでポイントが貯まり、住替え時に家賃が最大3ヶ月分無料に!

らくらくパートナー
気分も手間もお財布も、らくらく。保証人不要のらくらくパートナー

株式会社京都ベストホーム 城陽寺田駅前店
TEL:0774-55-2600
FAX: 0774-55-2601

京都府城陽市寺田樋尻44番地6
免許番号：京都府知事(4)第12174号
所属団体：公益社団法人全日本不動産協会 京都府本部/公益社団法人近畿地区不動産公正取引協議会

取引形態
仲介