

Sha Maison

積水ハウス品質のお部屋を シャーメゾン ショップ Shop

近鉄京都線

富野荘駅 徒歩4分

モバイルで見る



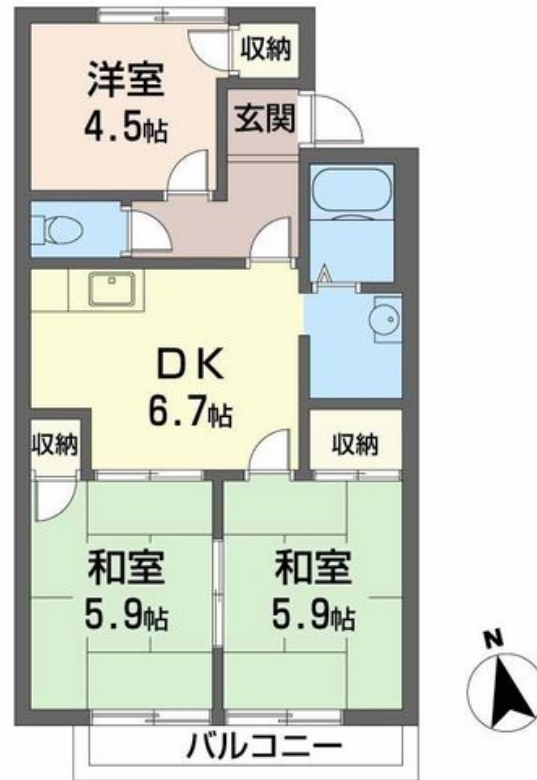
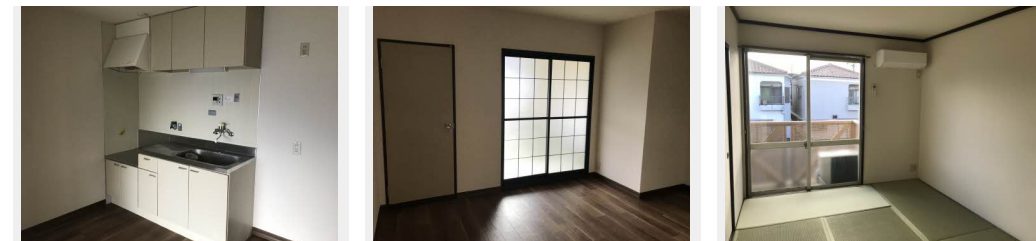
3DK
アパート

家賃 **63,000 円**

共益費等 3,000 円

敷金 50,000 円

契約一時金 100,000 円



積水ハウスの賃貸住宅 シャーメゾン

Sha Maison

この物件の
**オススメ
ポイント**

☆積水ハウス施工。人気のシャーメゾンです。☆インターネット無料！ご入居後すぐにWi-Fiが使えます！近鉄京都線富野荘駅まで徒歩4分です／エアコン1台付！／来訪者の顔を見て話せる安・・・

この物件についている **こだわり設備**

- インターネット 無料(WiFi付)
- TVモニター付き インターホン
- 給湯設備
- エアコン

駐車場あり／VHF・UHF／インターネット対応／インターネット無料(Wi-Fi対応)／給湯器(ガス)／洗面化粧台／エアコン 1台／バス・トイレ(セパレート)／モニタ付ドアホン

物件名	アネックスとの 0205号室	間取り	3DK/和室5.9 和室5.9 洋室4.5 DK6.7 (帖)
アクセス	近鉄京都線 富野荘駅 徒歩4分 JR奈良線 長池駅 徒歩28分	専有面積 / 向き	52.0㎡ / 南
所在地	京都府城陽市枇杷庄大堀 1 3 7	築年月 / 構造	1990年9月下旬 / 軽量鉄骨・2階-2階建
ランドマーク	-	入居 / 契約期間	即時 / 2年
		駐車場	駐車場空あり / 月7000円

入居諸条件備考

契約一時金は契約時に借主より貸主に支払われ返還されないお金です。／24時間365日緊急時対応受付物件：専用部分内の住まいのトラブルは「シャーメゾンライフSUPPORT24」（月額880円税込）にご加入いただきます。／火災保険へのご加入が条件となります。＊ご入居中は、借家人賠償責任保険・個人賠償責任保険が付帯された火災保険へのご加入が必要となります。積水ハウス不動産グループでは、万一の事故の際、グループが連携して迅速に対応できる「シャーメゾンライフGUARD」（＊）へのご加入を推奨しております。＊保険契約の取扱代理店は、積水ハウス不動産関西（株）および積水ハウス不動産パートナーズ（株）となります。／積水ハウス不動産パートナーズの保証人不要プラン『らくらくパートナー』に加入が必要です。【新規契約時】事務手数料：33,000円（税込）、【毎月】保証料：月額賃料等の2％／諸費用及び、契約に要する費用は別途打合せ／更新料：なし

※消費税は10%として計算しています。※掲載されている図面・写真等は、作成方法や撮影方法・時期などにより実際とは異なる場合があります。＊家具や車などは、配置のイメージであり、賃貸物件に付属していません（家具家電付き等の表示があるものを除く）。

ポイントがたまる
住んでいるだけでポイントが貯まり、住替え時に家賃が最大3ヶ月分無料に！

らくらくパートナー
気分も手間もお財布も、らくらく。保証人不要のらくらくパートナー

株式会社ハウツーホーム 寺田センター
TEL:0774-58-2121
FAX: 0774-52-6601

京都府城陽市寺田今堀 9-6 番地プレジール今堀 1階
免許番号：京都府知事（9）第7477号
所属団体：公益社団法人京都府宅地建物取引業協会／公益社団法人近畿地区不動産公正取引協議会

取引形態
仲介